



HAZARDOUS AREA SOLUTIONS

atex@atexdelvalle.com | www.atexdelvalle.com

PULSATERÍA ATEX

IP66



Delvalle, amplia experiencia en la fabricación de soluciones a medida para atmósferas explosivas



NOS PONEMOS A TU DISPOSICIÓN

Más de **45 años de experiencia** dando **soluciones** a clientes exigentes que requieren unas características y comportamientos muy concretos según su sector y necesidades.

VAMOS DONDE TU VAYAS

Nuestro **compromiso** es acercarnos a nuestros clientes y ofrecerles un **servicio excepcional**, combinando una avanzada y amplia gama de productos a precios muy competitivos.

PERSONALÍZA TU ARMARIO TOTALMENTE

Nuestra producción está organizada para atender **bajo demanda y a medida**. Personalización del color total y **múltiples normativas de protección** gracias a la línea de pintado propia.

ALTOS ESTÁNDARES DE CALIDAD PENSADOS EN TÍ

Sólo empleamos materiales procedentes de empresas de **1ª calidad**, adecuados y certificados. Nuestro **éxito** se debe al aseguramiento de la calidad: ISO 9001, SGS, UL, TÜV, ISO 14000, Ohsas 1800, Atex , IECEx a nivel mundial.



CONSÚLTENOS

Confidencialidad, seriedad y calidad.

www.atexdelvalle.com
atex@atexdelvalle.com
+34 945 601 381

TAMBIÉN ONLINE



Póngase en contacto con nuestro departamento técnico comercial.

Un equipo de profesionales con elevada experiencia y capacidad para resolver todas sus consultas.





Zonas 1, 2, 21 y 22

PULSATERÍA ATEX

IP66



Ejemplos

Selecciona la Pulsatería ATEX y Descubre Todas las Opciones

Delvalle dispone de pulsatería aprobada bajo las normativas ATEX e IECEx y tenemos una amplia gama de productos (pulsadores dobles, lumínicos, setas de emergencia,...) para cubrir todo tipo de aplicaciones realizadas en poliamida.

Nuestros pulsadores tienen un alto grado de protección IP66 y pueden ser utilizados en ámbitos sometidos a riesgos de explosión Zonas 1, 2, 21 y 22; con temperaturas ambientes de entre -55°C a +65°C

➔ [HAZ CLICK AQUÍ Y DESCUBRE TODAS LAS SOLUCIONES](#)

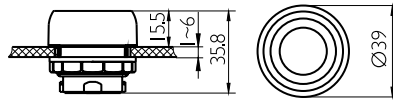
CERTIFICADOS

- Número de certificados:
 - IECEx CML 19.0083U
 - CML 19ATEX3298U
- Tipo de protección:
 - Ex eb IIC Gb
 - Ex tb IIIC Db
- Temperatura ambiente:
 - -55°C < Ta < +65°C
- Normativa:
 - Directive 2014/34/UE
 - EN IEC 60079-0:2018
 - EN IEC 60079-7:2015+A1:2018
 - EN 60079-31:2014
 - IEC 60079-0:2017
 - IEC 60079-31:2013
 - IEC 60079-7:2017

PULSATERÍA ATEX

IP66

PBI00. PULSADOR (Ø39mm)



REFERENCIA	DIRECCIÓN
PBI00	

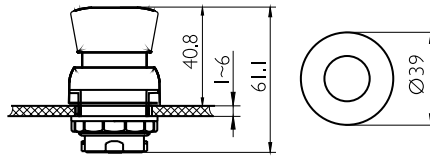
SELECCIONA UN COLOR. COLORES ESTÁNDAR



OTROS COLORES

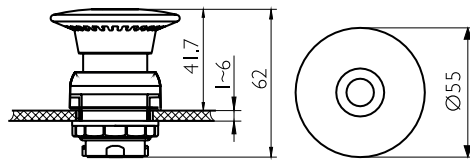


MH100_. SETA PEQUEÑA (Ø39mm)



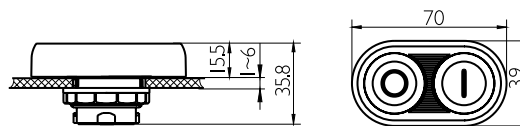
COLORES	REFERENCIAS	DIRECCIÓN
	MH100R	
	MH100G	
	MH100B	

MH101_. SETA (Ø55mm)



COLORES	REFERENCIAS	DIRECCIÓN
	MH101R	
	MH101G	
	MH101B	

PB200. PULSADOR DOBLE (70x39mm)



REFERENCIA	DIRECCIÓN
PB200	

SELECCIONA UN COLOR. COLORES ESTÁNDAR



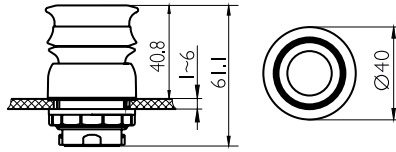
OTROS COLORES



PULSATERÍA ATEX

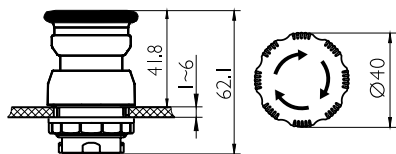
IP66

MH200. SETA DE EMERGENCIA (ROJO / AMARILLO) (PUSH / PULL) (Ø40mm)



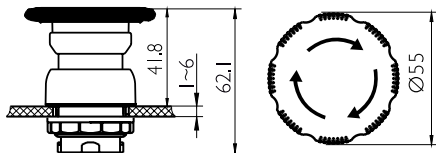
REFERENCIA	DIRECCIÓN
MH200	

MH400B. PULSADOR SETA PEQUEÑA CON ENCLAVAMIENTO (NEGRO) (Ø40mm)



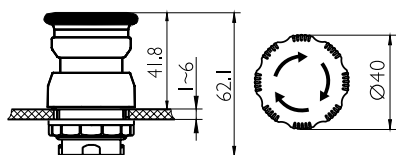
REFERENCIA	DIRECCIÓN
MH400B	

MH401B. PULSADOR SETA CON ENCLAVAMIENTO (NEGRO) (Ø55mm)



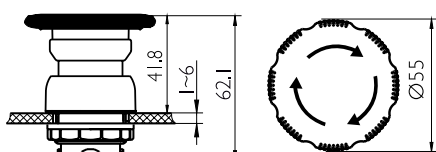
REFERENCIA	DIRECCIÓN
MH401B	

MH400E. SETA DE PARADA DE EMERGENCIA PEQUEÑA GIRATORIA PARA DESENCLAVAR (ROJO / AMARILLO) (Ø40mm)



REFERENCIA	DIRECCIÓN
MH400E	

MH401E. SETA DE PARADA DE EMERGENCIA GIRATORIA PARA DESENCLAVAR (ROJO / AMARILLO) (Ø55mm)

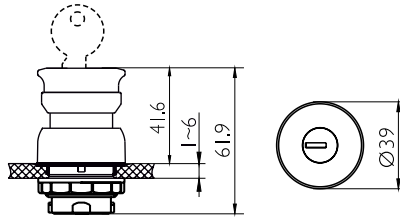


REFERENCIA	DIRECCIÓN
MH401E	

PULSATERÍA ATEX

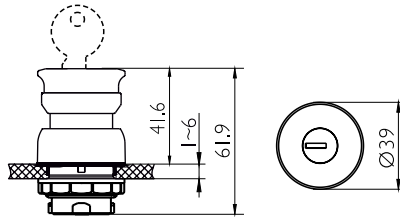
IP66

MH300BH / MH300BV. SETA CON LLAVE (ROJO / NEGRO) (Ø39mm)



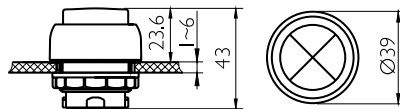
REFERENCIAS	DIRECCIÓN
MH300BH	
MH300BV	

MH300EH / MH300EV. SETA DE EMERGENCIA DE DETENCIÓN CON LLAVE (ROJO / AMARILLO) (Ø39mm)



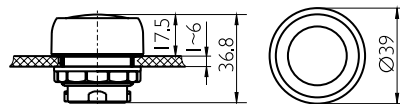
REFERENCIAS	DIRECCIÓN
MH300EH	
MH300EV	

SL___. PILOTO (Ø39mm)



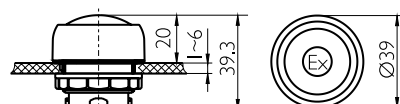
COLORES	REFERENCIAS	DIRECCIÓN
	SLLW	
	SLLY	
	SLLR	
	SLLG	
	SLLB	

PBSL___. PULSADOR LUMINOSO (Ø39mm)



COLORES	REFERENCIAS	DIRECCIÓN
	PBSLPW	
	PBSLPY	
	PBSLPR	
	PBSLPG	
	PBSLPB	

STOPPLUG. TAPÓN (NEGRO) (Ø39mm)

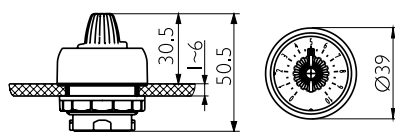


REFERENCIA	DIRECCIÓN
STOPPLUG	

PULSATERÍA ATEX

IP66

PTH / PTV. POTENCIÓMETRO (NEGRO) (Ø39mm)



REFERENCIAS	DIRECCIÓN
PTH	
PTV	

SLC500B___. INTERRUPTOR DE PALANCA (NEGRO) (Ø39mm)

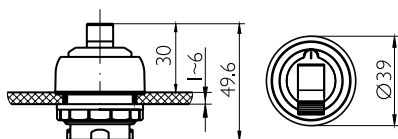


DIAGRAMA	REFERENCIAS	DIRECCIÓN
	SLC500BH1	
	SLC500BV1	
	SLC500BH2	
	SLC500BV2	

SLC500EH1 / SLC500EVI. INTERRUPTOR DE PALANCA (ROJO / AMARILLO) (Ø39mm)

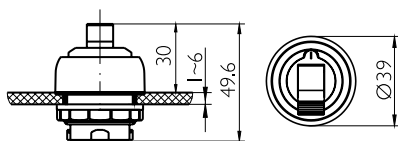


DIAGRAMA	REFERENCIAS	DIRECCIÓN
	SLC500EH1	
	SLC500EVI	

SLC_____KEY. INTERRUPTOR CON LLAVE (NEGRO) (Ø39mm)

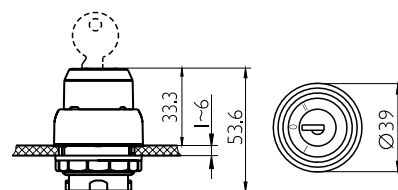


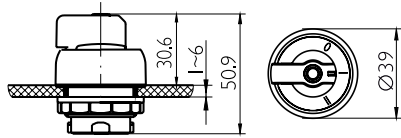
DIAGRAMA	REFERENCIAS	DIRECCIÓN
	SLC2003HI0KEY	
	SLC2003VI0KEY	
	SLC2006V01KEY	
	SLC2006H01KEY	
	SLC3004V04KEY	
	SLC3004H04KEY	
	SLC3005V04KEY	
	SLC3005H04KEY	
	SLC3008V05KEY	
	SLC3008H05KEY	

BLOQUEADO
 RETORNO
 EXTRAER LLAVE

PULSATERÍA ATEX

IP66

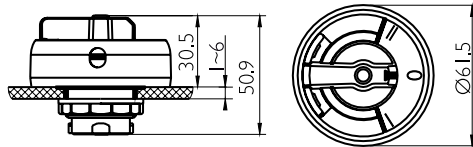
SLC200___ / SLC300___, SELECTOR PEQUEÑO (NEGRO) (Ø39mm)



BLOQUEADO
 RETORNO

DIAGRAMA	REFERENCIAS	DIRECCIÓN
 I - 0 - II	SLC300BHD	
	SLC300BVD	
 I - 0 - II	SLC300BHA	
	SLC300BVA	
 0 - 1	SLC200BHA	
	SLC200BVA	
 0 - 1	SLC300BHE	
	SLC300BVE	

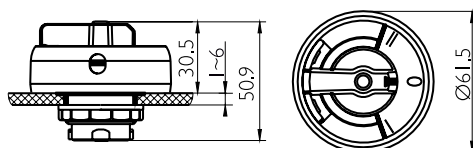
SLC201B__LOCK / SLC301B__LOCK, SELECTOR CANDABLE (NEGRO) (Ø61,5mm)



BLOQUEADO
 RETORNO
 POSICIÓN DE BLOQUEO

DIAGRAMA	REFERENCIAS	DIRECCIÓN
 0 - 1	SLC201BHALOCK	
	SLC201BVALOCK	
 I - 0 - II	SLC301BHDLOCK	
	SLC301BVDLOCK	
 I - 0 - II	SLC301BHALOCK	
	SLC301BVALOCK	
 0 - 1	SLC301BHELOCK	
	SLC301BVELOCK	

SLC201EHALOCK / SLC201EVALOCK, SELECTOR CANDABLE (ROJO / AMARILLO) (Ø61,5mm)



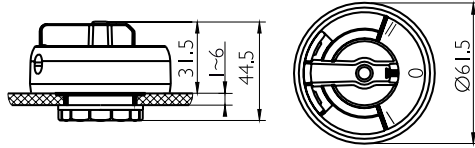
BLOQUEADO
 RETORNO
 POSICIÓN DE BLOQUEO

DIAGRAMA	REFERENCIAS	DIRECCIÓN
 0 - 1	SLC201EHALOCK	
	SLC201EVALOCK	




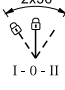


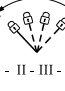
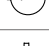

PULSATERÍA ATEX

IP66

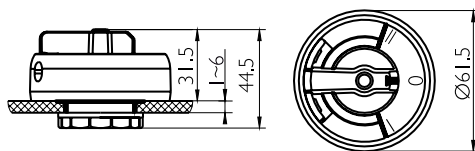
SLC401B___. SELECTOR DE 4 POLOS (NEGRO) (Ø61,5mm)



 BLOQUEADO
  RETORNO
  POSICIÓN DE BLOQUEO

DIAGRAMA	REFERENCIAS	DIRECCIÓN
	SLC401BH1	
	SLC401BV1	
	SLC401BH3	
	SLC401BV3	
	SLC401BH4	
	SLC401BV4	

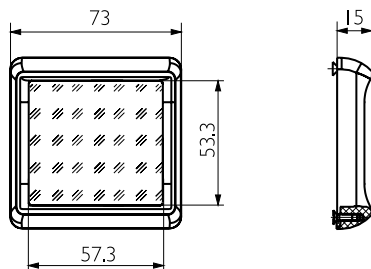
SLC401EH1 / SLC401EV1. SELECTOR DE 4 POLOS (ROJO / AMARILLO) (Ø61,5mm)



 BLOQUEADO
  RETORNO
  POSICIÓN DE BLOQUEO

DIAGRAMA	REFERENCIAS	DIRECCIÓN
	SLC401EH1	
	SLC401EV1	

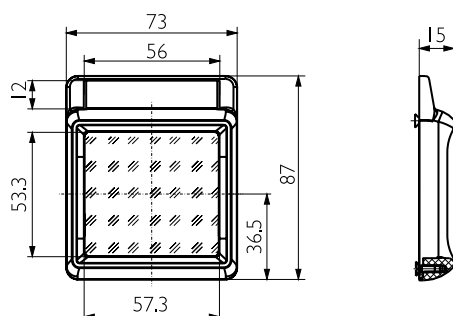
WINDOWS_M1. VENTANA PROTECTORA DE VISUALIZACIÓN (73x73mm)



REFERENCIA

WINDOWS_M1

WINDOWS_M2. VENTANA PROTECTORA DE VISUALIZACIÓN CON ETIQUETA (73x87mm)



REFERENCIA

WINDOWS_M2

**Zonas 1, 2, 21 y 22**

CARCASA PROTECTORA DE MONTAJE FRONTAL



Ejemplos

Evita el Problema de un Accionamiento Accidental

Las carcasas de seguridad para pulsatería Atex, se atornillan en la parte frontal conforme a las certificaciones Atex e IECEx. Mediante nuestras carcasas de seguridad se evita el problema de un accionamiento accidental.

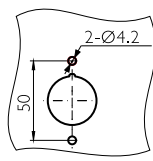
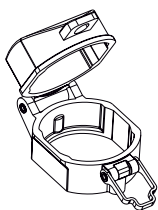
Tienen un alto grado de protección hasta IP66 para uso en atmósferas explosivas enumeradas como Zonas 1, 2, 21 y 22.

➔ [HAZ CLICK AQUÍ Y DESCUBRE TODAS LAS SOLUCIONES](#)



CARCASA PROTECTORA DE MONTAJE FRONTAL

SAFEPB1C. CARCASA PROTECTORA PARA PULSADOR (CARRIL DE MONTAJE FRONTAL)

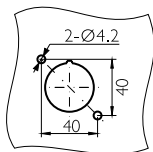


DIMENSIÓN DE APERTURA

REFERENCIA	USOS	DIMENSIONES (mm)
SAFEPB1C	PB100 SLC200_--- SLC300_---	ANCHO: 72 ALTO: 44 FONDO: 37 DISTANCIA*: ≥40

*MÍNIMA DISTANCIA ENTRE LOS PULSADORES

SAFEMH1C. CARCASA PROTECTORA PARA SETA (CARRIL DE MONTAJE FRONTAL)

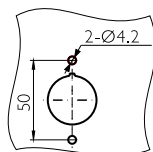
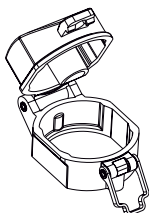


DIMENSIÓN DE APERTURA

REFERENCIA	USOS	DIMENSIONES (mm)
SAFEMH1C	MH100_ MH200 MH400B MH400E	ANCHO: 70.2 ALTO: 58 FONDO: 50 DISTANCIA*: ≥50

*MÍNIMA DISTANCIA ENTRE LOS PULSADORES

SAFEPB2C. CARCASA PROTECTORA PARA PULSADOR CON CIERRE DE SEGURIDAD (CARRIL DE MONTAJE FRONTAL)

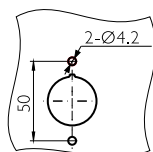
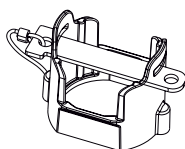


DIMENSIÓN DE APERTURA

REFERENCIA	USOS	DIMENSIONES (mm)
SAFEPB2C	PB100	ANCHO: 72 ALTO: 44 FONDO: 37 DISTANCIA*: ≥40

*MÍNIMA DISTANCIA ENTRE LOS PULSADORES

SAFEMH2C. CARCASA PROTECTORA PARA SETA CON CANDADO (CARRIL DE MONTAJE FRONTAL)

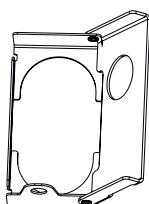


DIMENSIÓN DE APERTURA

REFERENCIA	USOS	DIMENSIONES (mm)
SAFEMH2C	MH200 MH400B MH400E	ANCHO: 82 ALTO: 44 FONDO: 45 DISTANCIA*: ≥40

*MÍNIMA DISTANCIA ENTRE LOS PULSADORES

SAFEPB200. CARCASA PROTECTORA PARA PULSADOR DOBLE



REFERENCIA	USOS	DIMENSIONES (mm)
SAFEPB200	PB200	ANCHO: 78.4 ALTO: 40.7 FONDO: 27 DISTANCIA*: ≥40

*MÍNIMA DISTANCIA ENTRE LOS PULSADORES

DELVALLE TE OFRECE SOLUCIONES INTEGRALES A MEDIDA ATEX & IECEX

➔ HAZ CLICK AQUÍ Y DESCUBRE TODAS LAS SOLUCIONES

CAJA DE TERMINALES SERIE TERBOX



CAJAS CON TOMAS DE CORRIENTE SERIE CONNEX



CAJAS DE DISTRIBUCIÓN SERIE CONTREX



CAJAS Y ARMARIOS ANTIDFLAGRANTES SERIE EJB



LUMINARIAS LED Y SEÑALIZACIÓN ATEX



ARMARIO PRESURIZADO EX P SERIE PEPPEX



DELVALLE TE OFRECE

SOLUCIONES INTEGRALES A MEDIDA ATEX & IECEX

➔ HAZ CLICK AQUÍ Y DESCUBRE TODAS LAS SOLUCIONES

PRENSAESTOPAS,
TAPONES Y CABLES
ATEX & IECEX



BOTONERAS
SERIE CONTREX



ARRANCADORES
DE MOTOR
SERIE MOTREX



INDUSTRIAL
WORKSTATIONS & HMI'S
ATEX



SISTEMAS WIRELESS & WIFI
ATEX



ARMARIOS RACK 19"
ATEX





/ SOLUCIONES FLEXIBLES ATEX E IECEx



Paso del Prao, 6. 01320 Oyón (Álava), Spain

Telf. +34 945 601 381

www.atexdelvalle.com - atex@atexdelvalle.com

Contacta con nosotros, estamos a su disposición