

Zonas 1, 2, 21 y 22



atex@atexdelvalle.com | www.atexdelvalle.com

# VÁLVULA ANTICONDENSACIÓN Y DRENAJE

## SERIE VATEX IP66



• SOMOS •  
**FABRICANTES**  
CERTIFICADOS

1.23

# Delvalle, amplia experiencia en la fabricación de soluciones para atmósferas explosivas



## NOS PONEMOS A TU DISPOSICIÓN

Más de **50 años de experiencia** dando **soluciones** a clientes exigentes que requieren unas características y comportamientos muy concretos según su sector y necesidades.

## VAMOS DONDE TU VAYAS

Nuestro **compromiso** es acercarnos a nuestros clientes y ofrecerles un **servicio excepcional**, combinando una avanzada y amplia gama de productos a precios muy competitivos.

## PERSONALÍZA TU ARMARIO TOTALMENTE

Nuestra producción está organizada para atender **bajo demanda y a medida**. Personalización del color total y **múltiples normativas de protección** gracias a la línea de pintado propia.

## ALTOS ESTÁNDARES DE CALIDAD PENSADOS EN TÍ

Sólo empleamos materiales procedentes de empresas de **1ª calidad**, adecuados y certificados. Nuestro **éxito** se debe al aseguramiento de la calidad: ISO 9001, SGS, UL, TÜV, ISO 14000, Ohsas 1800, Atex, IECEx a nivel mundial.



**100%**  
Diseñado y fabricado íntegramente en España  
*Entirely designed and manufactures in Spain*



## CONSÚLTENOS

Confidencialidad, seriedad y calidad.

[www.atexdelvalle.com](http://www.atexdelvalle.com)  
[atex@atexdelvalle.com](mailto:atex@atexdelvalle.com)  
+34 945 601 381

TAMBIÉN ONLINE



Póngase en contacto con nuestro departamento técnico comercial.

Un equipo de profesionales con elevada experiencia y capacidad para resolver todas sus consultas.





Zonas 1, 2, 21 y 22

## VÁLVULA ANTICONDENSACIÓN Y DRENAJE **SERIE VATEX** IP66



Ejemplos



### Mantenga sus Cajas Atex Estancas y Sin Condensación

Las válvulas de anticondensación y drenaje son adecuadas para ser usadas en áreas explosivas y con diferencias de temperatura notables entre el día y la noche.

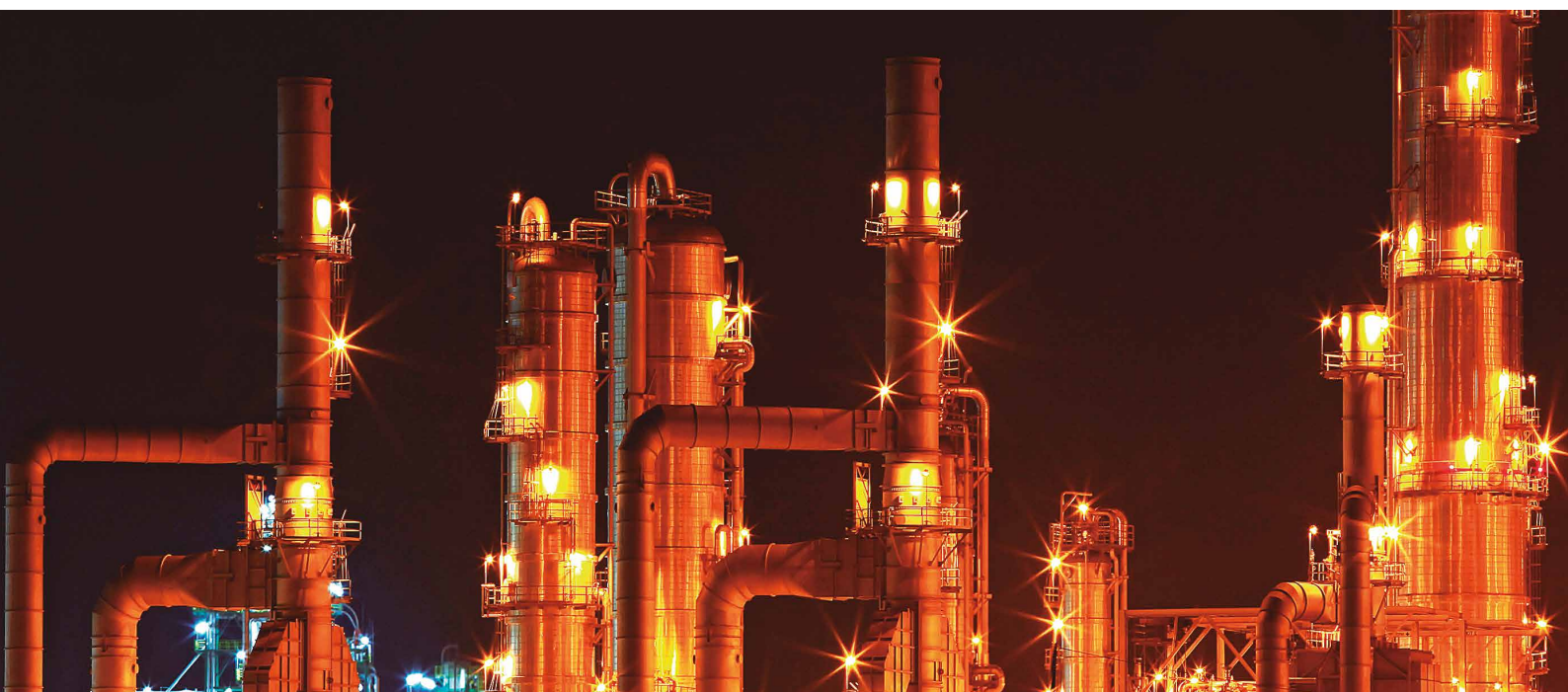
Estas facilitan la respiración y eliminación de la condensación. Gracias a su mecanismo obtienen un drenaje continuo, impidiendo la entrada de polvo y humedad al interior de los armarios o cajas eléctricas Atex.

Recomendamos dos válvulas por caja colocadas en los extremos para un mejor comportamiento.

➔ [HAZ CLICK AQUÍ Y DESCUBRE TODAS LAS SOLUCIONES](#)

## CARACTERÍSTICAS

- Material
  - AISI 316 acero inoxidable
  - Latón niquelado
- Filtro interno de acero inoxidable.
- Juntas de silicona
- Reflector interno de acero inoxidable
- Grado de protección: IP66
- Temperatura: -60°C + 150°C



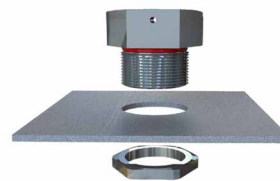
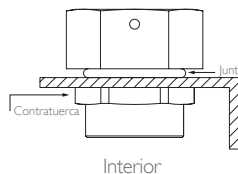
## FUNCIONAMIENTO

Como funciona válvula anticondensación y drenaje:

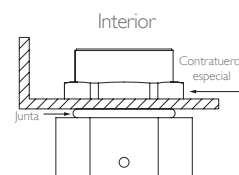
Para facilitar la circulación del aire por convección en el interior de los módulos, impidiendo la formación de condensaciones. Las diferencias de presión en cajas Atex con un alto grado de protección respecto a la humedad y al polvo, son el resultado de las fluctuaciones de temperatura internas y externas. En caso de presión negativa o de vacío, el polvo y la humedad pueden ser absorbidos por las puertas de las cajas y pueden entrar en la envolvente.

Como la humedad no puede salir, puede producirse condensación. Permite regular la presión para evitar la condensación tras un aumento de la temperatura interior.

## INSTALACIÓN



Válvula de anticondensación



Válvula de drenaje

## NORMATIVA Y CERTIFICADOS

- II 2GD Ex eb IIC Gb
- Ex tb IIIC Db

Directiva y normativa Atex:

- Directiva Atex 2014/34/UE
- EN 60079-14

Normativa IECEx:

- IEC 60079-0: 2011

- IEC 60079-7:2015
- IEC 60079-31: 2013

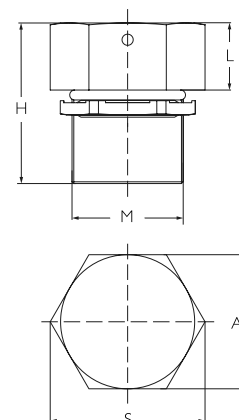
Directiva y normativa de baja tensión:

- Directiva de 2014/34/UE
- EN 60079-0: 2012
- EN 60079-7: 2015
- EN 60079-31: 2014

## PLANO Y REFERENCIAS

REFERENCIAS VÁLVULA ANTICONDENSACIÓN Y DRENAJE ATEX

REFERENCIAS	USO	MATERIAL	DIMENSIONES (mm)					MÍNIMO
			M	AC	S	H	L	
MVVAC04B.M20.S6.EX	Anticondensación	Acero inoxidable	M20x1,5	24	28	26	12	60
MVVAC04D.M20.S6.EX	Drenaje	Acero inoxidable	M20x1,5	24	28	26	12	60
MVVAC04B.M20.ON.EX	Anticondensación	Latón niquelado	M20x1,5	24	28	26	12	150
MVVAC04D.M20.ON.EX	Drenaje	Latón niquelado	M20x1,5	24	28	26	12	150



## SOLUCIONES PARA ATMÓSFERAS EXPLOSIVAS



Atex Delvalle fabricamos desde hace más de 50 años y disponemos una amplia experiencia dando soluciones a clientes exigentes que requieren unas características y normativas muy concretas según su sector y las necesidades Atex y IECEX.

Nos adaptamos a las necesidades ofreciendo armarios y cajas para áreas explosivas y/o corrosivas bajo demanda y a medida; cumplimos los requisitos específicos de instalación y montaje hasta el último detalle.

Atex Delvalle diseña y fabrica una amplia gama de envolventes para áreas peligrosas; cajas de conexiones y terminales, presurizados, arrancadores de motor, armarios Ex d y armarios de seguridad Ex e, bajo las normativas Atex y IECEX.



### PRENSAESTOPAS ATEX



### ARRANCADORES DE MOTOR Y INTERRUPTORES



### CAJAS DE BORNES Y/O TERMINALES ATEX



### LUMINARIAS LED ATEX



CAJAS ATEX  
ANTIDEFLAGRANTES EX D

## WORKSTATION HMI Y PANTALLAS ATEX



## CAJAS DE DISTRIBUCIÓN Y CONTROL ATEX

Atex Delvalle fabricamos a medida cajas de distribución o control Atex (Serie Contrex), especialmente diseñadas para realizar controles y maniobras en zonas de explosión Atex y IECEx, todo ello a medida para su empleo en zonas 1, 2, 21 y 22 con riesgos de explosión (Hazardous Areas).

Disponemos de modelos prediseñados de cajas de control Atex robustos, anticorrosivos y seguros acabados en acero inoxidable o poliéster GRP. Puede seleccionar el componente que mejor se adapte a sus necesidades: setas, interruptores, amperímetros,... con certificaciones Atex, IECEx y UL.



ARMARIOS Y CAJAS PARA  
ENTORNOS AGRESIVOS

## ARMARIOS PRESURIZADOS EX D





**HAZARDOUS AREA SOLUTIONS ATEX E IECEx**



Paso del Prao, 6. 01.23 Oyón (Álava). Spain  
Telf. +34 945 601 381  
atex@atexdelvalle.com | [www.atexdelvalle.com](http://www.atexdelvalle.com)

**Contacta con nosotros, estamos a su disposición**