



Secure Identity ATEX & Hazardous Solutions  
atex@atexdelvalle.com | www.atexdelvalle.com



# Control de Acceso Serie **VIPEX** **Ex Atex**



# Delvalle, amplia experiencia en la fabricación de soluciones para atmósferas explosivas



## NOS PONEMOS A TU DISPOSICIÓN

Más de **40 años de experiencia** dando **soluciones** a clientes exigentes que requieren unas características y comportamientos muy concretos según su sector y necesidades.

## VAMOS DONDE TU VAYAS

Nuestro **compromiso** es acercarnos a nuestros clientes y ofrecerles un **servicio excepcional**, combinando una avanzada y amplia gama de productos a precios muy competitivos.

## PERSONALÍZA TU ARMARIO TOTALMENTE

Nuestra producción está organizada para atender **bajo demanda y a medida**. Personalización del color total y **múltiples normativas de protección** gracias a la línea de pintado propia.

## ALTOS ESTÁNDARES DE CALIDAD PENSADOS EN TÍ

Sólo empleamos materiales procedentes de empresas de **1ª calidad**, adecuados y certificados. Nuestro **éxito** se debe al aseguramiento de la calidad: ISO 9001, SGS, UL, TÜV, ISO 14000, Ohsas 1800, ATEX, IECEx a nivel mundial.



## CONSÚLTENOS

Confidencialidad, seriedad y calidad.

[www.atexdelvalle.com](http://www.atexdelvalle.com)  
[atex@atexdelvalle.com](mailto:atex@atexdelvalle.com)  
+34 945 601 381  
+34 945 601 354

TAMBIÉN ONLINE



## Póngase en contacto con nuestro departamento técnico comercial.

Un equipo de profesionales con elevada experiencia y capacidad para resolver todas sus consultas.





# Serie VIPEX

## Control de acceso



Ejemplo

Control de acceso ATEX & IECEx con una alta adaptabilidad y seguridad en controles de acceso a alta frecuencia.

**Zonas 1, 2, 21 y 22**

**Te ofrecemos  
la seguridad más poderosa**

### VENTAJAS

- **Poderosamente seguro.** Proporciona seguridad por capas más allá de la seguridad de tarjetas para una mayor protección de los datos de identidad utilizando SIOs.
- **Adaptable.** Operable y versátil con una creciente gama de tecnologías y opciones incluyendo los teléfonos móviles que usan Seos.
- **Interoperable.** Open Supervised Device Protocol (OSDP) por seguridad, comunicación bidireccional.





# Serie VIPEX

## Control de acceso

### DESCRIPCIÓN

El control de accesos incluye Open Supervised Device Protocol (OSDP).

El Nuevo Security Industrial Association (SIA) standard que junto con Secure Channel Protocol (SCP) ofrece comunicaciones seguras y una dirección central.

Conseguimos que **los sistemas de control de acceso sean más poderosos, más versátiles y, sobre todo, refuerzan la seguridad a través de la encriptación y la autenticación mutua.**

Al mismo tiempo, nuestros controles de acceso son **fáciles de usar**, y ofrecen la conveniencia, la economía y la confiabilidad de la **tecnología** de proximidad por la que **HID es conocida en todo el mundo.**

Utilizar la plataforma tecnológica de 13,56 Mhz, el lector de tarjetas inteligentes sin contacto de solo lectura, iCLASS R10, combina el mayor alcance de lectura que ofrece la proximidad, con el poder y la alta seguridad que brinda la tecnología de tarjetas inteligentes, lo que lo hace ideal para aplicaciones de control de acceso.

El lector posee un estilizado diseño, con la superficie frontal elegantemente curva.

Una barra tricolor de luz ofrece información visual clara, incluso bajo la incidencia directa de la luz de sol. Secuencias de tonos distintivos, seleccionables por el usuario, indican el estatus de la unidad.



Ejemplo

Ideal para instalaciones nuevas o ya existentes, los lectores iCLASS SE le ofrecen la seguridad de que esta inversión se puede aprovechar para mejorar y en un futuro sistema es adaptable a las necesidades del negocio. Los lectores basados en tecnología independiente también apoyan las plataformas de credenciales, así como standard iCLASS, MIFARE and MIFARE DESFire EV1.

Como parte de la plataforma HID global's iCLASS SE que se basa en el Secure identity Object (SIO) en modelo de datos y Trusted Identity Platform (TIP).

Los **lectores poderosamente seguros** ofrecen características ventajosas como la seguridad por capas, protección contra manipulación de llaves/criptación usando EAL5+.

**Te ofrecemos  
la seguridad más poderosa**



# Serie VIPEX

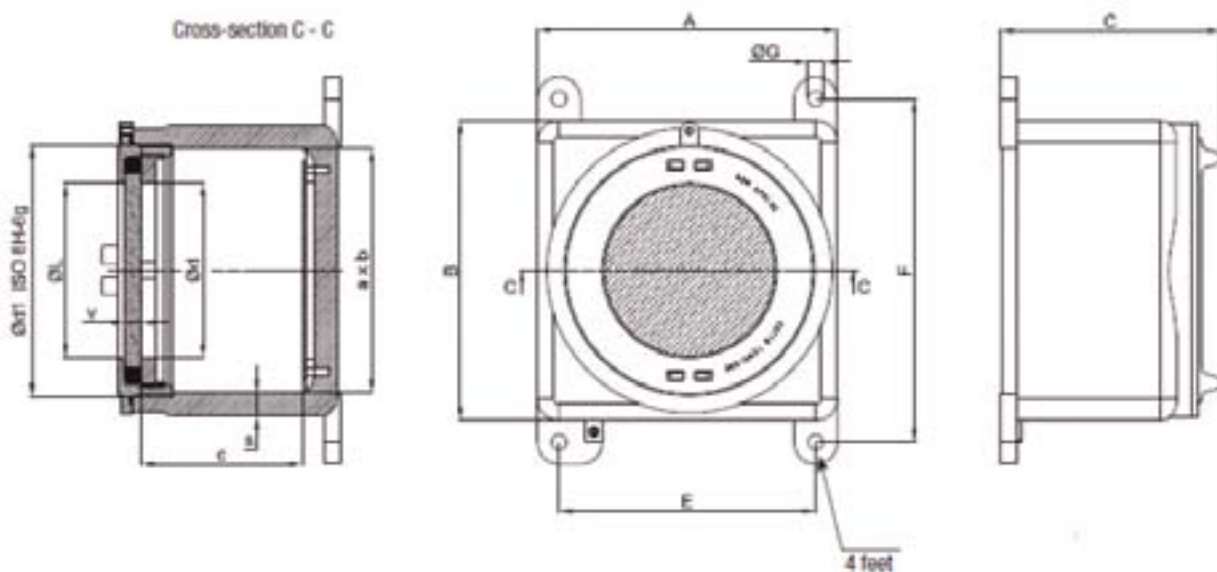
## Control de acceso



Ejemplo

### ESPECIFICACIONES TÉCNICAS

DIBUJO ACOTADO CON VENTANAS DEVISIÓN REDONDAS



### REFERENCIAS

CONTROL DE ACCESOS															
REFERENCIA	Medidas exteriores mm					Medidas interior mm							Montaje mm		
	A	B	C	ØL		a	b	c	Ød	ØdI	s	v	E	F	ØG
VIPEX191915	195	195	150	212	140	171	171	95	140	200x2	12	12	175	175	10



# Serie VIPEX

## Control de acceso



Ejemplo

### GRAN SEGURIDAD

- **Seguridad multicapa:**  
Asegura la autenticidad de los datos y la privacidad a través de la seguridad de varias capas de HID's SIO.
- **EAL5+ Certified Secure Element Hardware:**  
Proporciona una protección contra manipulaciones de llaves /operaciones criptográficas.
- **Asegura la comunicación usando OSPD** con el Secure Channel Protocol.
- **Expansión iCLASS Elite Program:**  
Extiende la seguridad privada protegiendo únicamente las credenciales de llaves, SIOs y programación de llaves.

### VERSÁTIL Y ADAPTABLE

- **Soporte para dispositivos móviles utilizando iCLASS Seos:**  
Permite el control de acceso de HID.
- **Flexible para apoyar las tecnologías del futuro.**
- **Lectores de campo programables:**  
Proporciona actualizaciones seguras para la migración y un ciclo de vida prolongado.

### SOSTENIBILIDAD Y GESTIÓN

- **Gestión de energía inteligente (IPM):**  
Reduce el consume de energía del lectro hasta en un 75% en comparación con el modo de funcionamiento estándar.
- **Contenido reciclable:**  
Contribuye a la construcción de los créditos LEED.

### INTEROPERABLE

- **SIO Mapping Media:**  
Simplifica el desarrollo de terceros para múltiples tipos de credenciales.
- **Comunicaciones industriales estándar usando OSDP.**
- **Soporte de programación personalizada** para leer modelos en MIFARE y MIFARE DESFire EV1.

¿Necesitas  
más información?





# Serie VIPEX

## Control de acceso



Ejemplos



## MARCAJE

Ex II2GD (Directiva)  
Ex d IICT5 Gb. (Gas)  
Ex tb IIIC T100°C Db – IP66. (Polvo)



## NORMATIVA Y CERTIFICADOS

- **Frecuencia de transmisión:** 13.56 MHz.
- **Fuente de corriente:** 5-16 VDC.
- **Alcance máximo:** 5.1 cm.
- **Dimensiones del lector:**  
4,8cm x 10,3cm x 2,3cm
- **Dimensiones de la envoltente:**  
195mm x 195mm x 150mm
- **Panel de conexión:** Pigtail or Terminal Strip.
- **Comunicaciones:** Opcional OSDP con SCP sobre RS485. Wiegand/Clock-and-Data interface 500ft. **Utilice cable protegido para obtener los mejores resultados.**
- **Keypad:** No.
- **Certificaciones:**  
IL294/cUL (US), FCC certification (US), IC (Canada, CE (EU), C-tick (Australia, New Zealand), SRRC (China, MIC (Korea), NCC (Taiwan, iDA (Singapore), RoHS, FIPS-201 Transparent FASC-N Reader. ATEX & IECEx, GOST R, BRASILEÑO TÜV.
- **Crypto Processor** Hardware Common Criteria Rating: EAL5+
- **Certificación Atex:**  
ATEX (EN 60079) y IECEx certificado, acuerdo con las dos relevantes Directivas Europeas (99/92/CE y 94/9/CE) y son diseñados para aplicaciones de identificación personal en ambientes explosivos. La envoltente a prueba de explosiones se marca EX II2GD IP66 para aplicaciones en la industria química, troquímica y las industrias nucleares, entre otros.

## CONSÚLTENOS

Confidencialidad, seriedad y calidad.

[www.atexdelvalle.com](http://www.atexdelvalle.com)  
[atex@atexdelvalle.com](mailto:atex@atexdelvalle.com)  
+34 945 601 381  
+34 945 601 354

TAMBIÉN ONLINE



## Póngase en contacto con nuestro departamento técnico comercial.

Un equipo de profesionales con elevada experiencia y capacidad para resolver todas sus consultas.



# DELVALLE TE OFRECE OTRAS SOLUCIONES ATEX

Armarios ATEX Ex  
Serie **Luxorex**



Armarios ATEX Ex  
Serie **Tribex**



Cajas de terminales ATEX  
Serie **Terbox**



Equipos de mando  
Serie **Contrex**



Equipos de distribución  
y control  
Serie **Panelex**



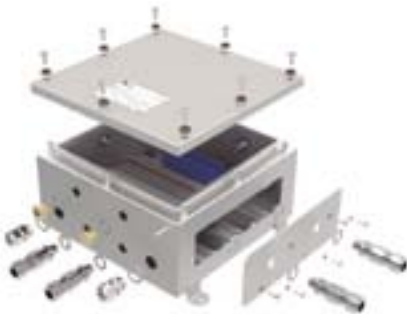
Armario presurizado Ex p  
Serie **Peppex**





# DELVALLE TE OFRECE **OTRAS SOLUCIONES ATEX**

Caja de conexiones Atex  
**Serie Geoex**



Armarios antideflagrantes  
 AteX Ex d  
**Serie Burj**



Workstations  
**Serie PceX**



Luminarias LED AteX  
**Serie Luminex**



Radios AteX Ex  
**Walkies Talkies**

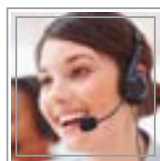


Dispositivos móviles AteX Ex  
**Teléfonos y Tablets**





/ Soluciones flexibles Atex e IECEX



Paso del Prao, 6. 01320 Oyón (Álava). Spain

Telf. +34 945 601 381

[www.atexdelvalle.com](http://www.atexdelvalle.com) - [atex@atexdelvalle.com](mailto:atex@atexdelvalle.com)

**Contacta con nosotros, estamos a tu disposición.**