

· SOMOS ·  
**FABRICANTES**  
CERTIFICADOS



# SERIE CONTREX

## BOTONERAS, CAJAS DE CONTROL Y MANIOBRA

ACERO INOXIDABLE

GALVANIZADO

POLIÉSTER REFORZADO GRP



ELECCIÓN DE TU CAJA DE CONTROL Y MANIOBRA	4
BOTONERAS, CAJAS DE CONTROL Y MANIOBRA - SERIE CONTREX-GEOEX IP66	5
CAJA DE CONTROL CON BISAGRAS Y CIERRES - SERIE CONTREX-LUXOREX IP66	7
ARMARIO DE CONTROL DE GRAN CAPACIDAD - SERIE CONTREX-TRIBEX IP66	11
SELECCIONA EL TAMAÑO DE CAJA CONTREX-GEOEX	16
CAJA DE CONTROL PREMONTADA INOXIDABLE - SERIE CONTREX-GEOEX IP66	18
BOTONERAS ATEX GALVANIZADAS - SERIE CONTREX-GALVA	27
SELECCIONA EL TAMAÑO DE BOTONERA CONTREX-GALVA	30
BOTONERAS PREMONTADAS ATEX GALVANIZADAS - SERIE CONTREX-GALVA	31
BOTONERAS Y CAJAS DE CONTROL GRP - SERIE CONTREX-GRP	38
SELECCIONA TU TAMAÑO DE CAJA Y BASE DE POLIÉSTER REFORZADO GRP	41
DETERMINA LA TAPA DE POLIÉSTER REFORZADO GRP	42
CAJA DE CONTROL PREMONTADA DE POLIÉSTER - SERIE CONTREX-GRP	43
CAJAS DE CONTROL CONFIGURABLES - SERIE DVT	52



Paso del Prao, 6, 01320 Oyón (Álava), Spain  
Telf. +34 945 601 381  
atex@atexdelvalle.com | www.atexdelvalle.com

# Delvalle, amplia experiencia en la fabricación de soluciones para atmósferas explosivas



## NOS PONEMOS A TU DISPOSICIÓN

Más de **50 años de experiencia** dando **soluciones** a clientes exigentes que requieren unas características y comportamientos muy concretos según su sector y necesidades.

## VAMOS DONDE TU VAYAS

Nuestro **compromiso** es acercarnos a nuestros clientes y ofrecerles un **servicio excepcional**, combinando una avanzada y amplia gama de productos a precios muy competitivos.

## PERSONALÍZA TU ARMARIO TOTALMENTE

Nuestra producción está organizada para atender **bajo demanda y a medida**. Personalización del color total y **múltiples normativas de protección** gracias a la línea de pintado propia.

## ALTOS ESTÁNDARES DE CALIDAD PENSADOS EN TÍ

Sólo empleamos materiales procedentes de empresas de **1ª calidad**, adecuados y certificados. Nuestro **éxito** se debe al aseguramiento de la calidad: ISO 9001, SGS, UL, TÜV, ISO 14000, Ohsas 1800, Atex, IECEx a nivel mundial.



**100%**  
Entirely designed  
and manufactured  
in Europe



## CONSÚLTENOS

Confidencialidad, seriedad y calidad.

[www.atexdelvalle.com](http://www.atexdelvalle.com)  
[atex@atexdelvalle.com](mailto:atex@atexdelvalle.com)  
+34 945 601 381

TAMBIÉN ONLINE



Póngase en contacto con nuestro departamento técnico comercial.

Un equipo de profesionales con elevada experiencia y capacidad para resolver todas sus consultas.



# ELECCIÓN DE TU CAJA DE CONTROL Y MANIOBRA



Serie Contrex-Geoex



Serie Contrex-Luxorex



Serie Contrex-Tribex

## Controla Cualquier Zona con Máxima Seguridad y Flexibilidad

Las cajas de maniobra Atex están especialmente diseñadas para realizar controles, maniobras y como actuadores en atmósferas explosivas. Su diseño robusto, anticorrosivo y con un gran acabado en acero inoxidable.

Te permite realizar maniobras y controles a pie de máquina en zonas peligrosas y llevarte la programación y automatización en una zona segura. Ofreciéndole al cliente una gran combinación de posibilidades y flexibilidad.

### Disponemos de tres modelos en la Serie Contrex:

- **Cajas con cierres mediante tornillos (Serie Contrex-Geoex)**
- **Cajas con bisagras y cierres (Serie Contrex-Luxorex)**
- **Armario con bisagras y cierres de alta capacidad (Serie Contrex-Tribex)**

Elige el componente que mejor se adapte a tus equipos de mando, botoneras, setas, enchufes, amperímetros,... y te lo montamos todo ello con certificado Atex, Ex & IECEx y UL.

La envolvente están disponibles en acero inoxidable AISI304L y AISI316L. El armario se puede escoger (según tamaño) entre nuestras series Geoex, Luxorex y Tribex. Armarios con puerta o con tapa atomillada.

La instalación de dispositivos de visualización, de alarma y de control, así como de sistemas E/S remotos se realiza siguiendo las especificaciones del cliente.

➔ **HAZ CLICK AQUÍ Y DESCUBRE TODAS LAS SOLUCIONES**



ACERO INOXIDABLE

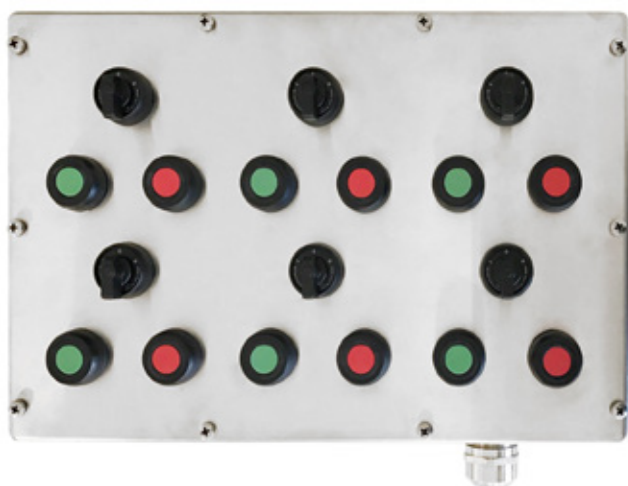
Zonas 1, 2, 21 y 22

# BOTONERAS, CAJAS DE CONTROL Y MANIOBRA

## SERIE CONTREX-GEOEX IP66



Ejemplos



### Controla Cualquier Zona con Seguridad y Flexibilidad

Las cajas de maniobra Atex están especialmente diseñadas para realizar controles, maniobras y como actuadores en atmósferas explosivas. Su diseño robusto, anticorrosivo y con un gran acabado en acero inoxidable. Te permite realizar maniobras y controles a pie de máquina en zonas peligrosas y llevarte la programación y automatización en una zona segura. Ofreciéndole al cliente una gran combinación de posibilidades y flexibilidad. Elige el componente que mejor se adapte a tus equipos de mando, botoneras, setas, switches, amperímetros,... y te lo montamos todo ello con certificado Atex, Ex, IECEx y UL. La envolvente están disponibles en acero inoxidable AISI304L y AISI316L y se puede escoger (según tamaño) entre nuestras series Geoex, Luxorex y Tribex. Armarios con puerta o con tapa atornillada. La instalación de dispositivos de visualización, de alarma y de control, así como de sistemas E/S remotos se realiza siguiendo las especificaciones del cliente.

➔ [HAZ CLICK AQUÍ Y DESCUBRE TODAS LAS SOLUCIONES](#)





## CARACTERÍSTICAS

- Zonas I, 2, 21 y 22.
- Tipo de protección: IP66.
- Sección de conexión máx.: terminales 2,5mm<sup>2</sup>.
- Hasta 4 actuadores por botonera.
- Montaje sencillo, soluciones personalizadas y configuración flexible.
- Certificaciones internacionales IECEx y Atex.

## OPCIONES

- Entrada cable:
  - Estándar: un prensaestopa en el lado inferior de M25.
  - Especial: prensaestopas en el lateral y de otros tamaños. Consultar información.
- Envoltente en acero inoxidable, AISI304L o como opción de AISI316L.

## CERTIFICADOS

- Número de certificados:
  - LOM I4ATEX2082
  - IECEx LOM I8.0001X
- Tipos de protección:
  - II2G Ex d e II... T... Gb
  - II2G Ex e mb II..T. Gb
  - II2G Ex d e mb II... T... Gb
  - II2D Ex t III... T... °C Db
  - III/2G Ex ia/ib II\* T6 Ga/Gb
  - III/2D Ex ia/ib IIICT85°C Da/Db
- Normativa:
  - Directiva 2014/34/UE
  - EN 60079-0:2012
  - EN 60079-7:2007
  - EN 60079-31:2014
  - IEC 60079-0:2011
  - IEC 60079-7:2015
  - IEC 60079-31:2013
- Temperatura ambiente:
  - -25°C <Ta< +60°C

### PERSONALICE SUS BOTONERAS A MEDIDA

1. PUEDE SELECCIONAR EL TAMAÑO DE LA CAJA. PARA UN SOLO ACTUADOR, DOS, TRES, CON VOLTÍMETRO,...

2. CUSTOMICE LA CAJA CON ACTUADORES: PULSADORES, BOTONES LUMINOSOS, VOLTÍMETROS, AMPERÍMETROS,...

3. AÑADA LOS PRENSAESTOPAS.

4. LE ENTREGAREMOS EL PROYECTO COMPLETO CON LOS CERTIFICADOS ATEX / IECEX.





ACERO INOXIDABLE

Zonas 1, 2, 21 y 22

# CAJA DE CONTROL CON BISAGRAS Y CIERRES SERIE CONTREX-LUXOREX IP66



Ejemplo

## Caja de Control con Certificado Final Atex

El armario de distribución y control Atex de la Serie Contrex-Luxorex ha sido diseñado para poder implementar en ella distintos dispositivos y actuadores conforme a las especificaciones del cliente y ser entregado con certificado de producto final Atex. Estos armarios destacan por su fácil apertura de puerta hasta 170° mediante cierres de cuarto de vuelta y bisagras así como por incorporar componentes Atex & IECEx ya instalados en su interior. Además, cuentan con un diseño y ejecución a medida de cada proyecto con protección por seguridad aumentada o protección por envolvente Atex en función del lugar de colocación y del ámbito de aplicación.

➔ [HAZ CLICK AQUÍ Y DESCUBRE TODAS LAS SOLUCIONES](#)



## CARACTERÍSTICAS

Están previstos para una tensión de hasta 1100V y para temperatura ambiente máxima de hasta +60°C, según clase de temperatura marcada y corrientes asignadas.

En cuanto a la envolvente, se trata de un armario con cierres de cuarto de vuelta y bisagras fabricado en acero inoxidable con apertura de puerta 170°, que posee las siguientes características:

- Armarios Atex con puerta giratoria fabricados en acero inoxidable AISI 304L o AISI 316L y acabado superficial elegante pulido.
- Están previstos para utilizarse en atmósferas explosivas catalogadas como Zonas 1, 2, 21 y 22 y para colocar componentes y terminales Ex en su interior, así como prensaestopas.
- Realización del armario basada en sistema único de soldadura y plegado monobloc que consigue una perfecta estanqueidad y resistencia al impacto. Con cuerpo y puerta pre montada, y mínimas soldaduras.
- Inserto de masa Atex M8 que permite conexión externa.
- Con cierres de cuarto de vuelta de doble bit y bisagras de apertura 170° fabricadas en acero inoxidable.
- Junta de poliuretano muy resistente de -25°C a +60°C.
- Junta de silicona -45°C +135°C (Opcional).
- Tapones, taladros y bisagras que resisten de -25°C a +60°C
- Prensaestopas Atex, así como sistemas Roxtec para la entrada de cables.



## VENTAJAS

- Diseño y ejecución personalizado.
- Funcionalidad optimizada gracias a una amplia gama de equipos integrados
- Apertura de puerta sencilla mediante cierres de doble bit.
- Gran giro de apertura de puerta 170°.
- Acabado pulido en todas las caras.
- Robustez, seguridad, fiabilidad garantizada.
- Variedad de dimensiones con gran espacio interior que simplifica las operaciones de conexión.
- Componentes Atex & IECEx ya instalados en su interior.
- Utilización tanto en el interior como intemperie o áreas corrosivas.
- Protección anticorrosión garantizada.
- Gran seguridad y resistencia en los ambientes explosivos más agresivos gracias al diseño y los materiales utilizados en su fabricación.
- 5 años de garantía de partes mecánicas y 10 años de garantía en el acero inoxidable.



## OPCIONES

- Armarios utilizados como estaciones de maniobra, incorporando componentes certificados de conexión, maniobra, señalización, botoneras, setas de emergencia, luminosos, pulsadores.
- Fabricamos con estanqueidad y certificaciones Atex & IECEx.
- Los armarios se podrán utilizar con modo de protección de seguridad aumentada "Ex e" incluyendo bornes de conexión de seguridad aumentada o con modo de protección por envoltente "Ex t".
- Armarios utilizados con modo de protección por envoltente.
- Estas estaciones de control podrán utilizarse para conexionado de circuitos de seguridad intrínseca.
- Diseño y disposición de los componentes personalizados.

## MODO DE PROTECCIÓN

Esta caja está certificada para el uso en atmósferas potencialmente explosivas de las zonas 1, 2, 21 y 22 y se podrán utilizar con modo de protección de seguridad aumentada "Ex e" incluyendo bornes de conexión de seguridad aumentada o con modo de protección por envoltente "Ex tb".

- Modo de protección Atex:
  - II 2G Ex eb IICT6 Gb
  - II 2D Ex tb IIICT85°C Db
- Modo de protección IECEx :
  - Ex eb IICT6 Gb
  - Ex tb IIICT85°C Db
- Grado de resistencia contra impacto IK10
- Protección IP66



## NORMATIVA

Directiva y normativa Atex & IECEx:

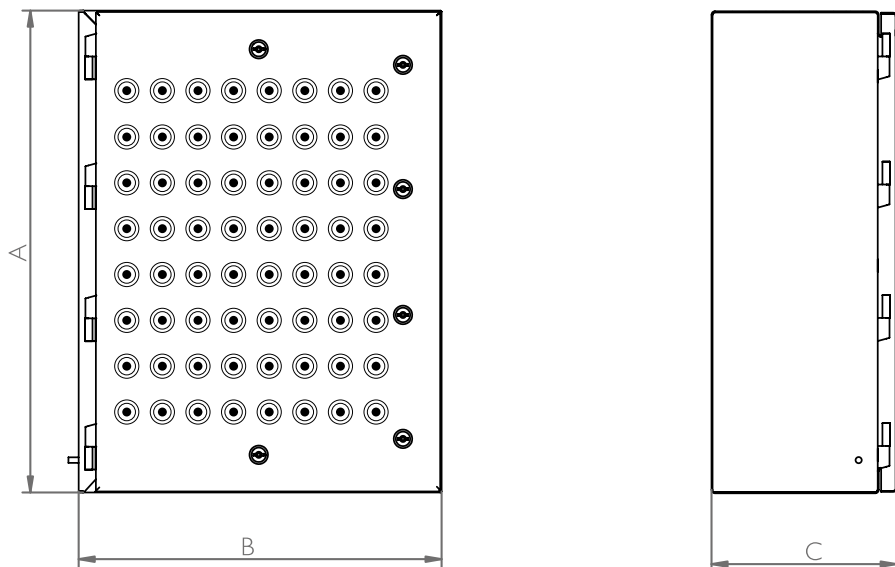
- Directiva Atex 2014/34/UE
- Certificado de la envoltente como componente:
  - LOM I4ATEX3026U
- Certificado de equipo:
  - LOM I7ATEX1011
- Certificado de calidad:
  - LOM I4ATEX9050
- IP66 según Norma IEC EN62208 y EN60529
- Cumple Normativa RoHs
- Grado de resistencia contra impacto IK10 según Norma IEC 62208 y EN 62262
- EN 60079-7:2007
- EN 60079-31:2014
- UNE-EN 60079-0:2011
- UNE-EN 60079-1:2015
- UNE-EN 60079-5:2008
- UNE-EN 60079-7:2007
- UNE-EN 60079-18:2016
- UNE-EN 60079-25:2010
- UNE-EN 60079-31:2014

## PLANO Y DIMENSIONES

**10**  
AÑOS  
GARANTÍA  
ANTICORROSIÓN  
INOXIDABLE

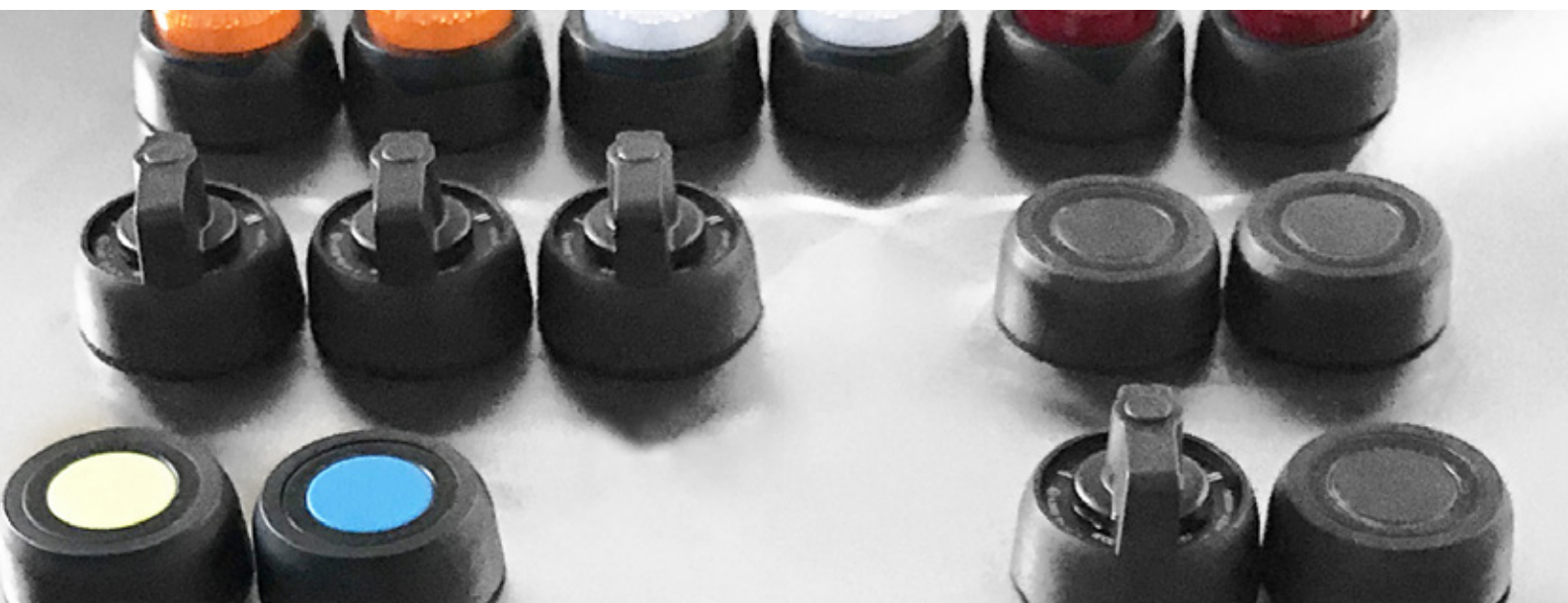
FABRICAMOS  
A MEDIDA

**5**  
AÑOS  
GARANTÍA  
PARTES MECÁNICAS



## REFERENCIAS

REFERENCIAS	DIMENSIONES (mm)			NÚMERO MÁXIMO		
	ALTO (A)	ANCHO (B)	FONDO (C)	APARATOS DE MEDIDA	BASES PARA CLAVIJA MONTADAS SOBRE TAPA	ACTUADORES
LXCSP302015EX	300	200	155	3	2	6
LXCSP383015EX	380	300	155	6	6	19
LXCSP504021EX	500	400	210	12	9	25
LXCSP605021EX	600	500	210	20	16	49
LXCSP806030EX	800	600	300	30	30	64
LXCSP108030EX	1000	800	300	42	56	90





ACERO INOXIDABLE

Zonas 1, 2, 21 y 22

# ARMARIO DE CONTROL DE GRAN CAPACIDAD

## SERIE CONTREX-TRIBEX IP66



Ejemplo

**Controla las Zonas  
con Máxima Seguridad  
con Bisagras y Cierres  
de Alta Capacidad**

El armario de distribución y control Atex de la Serie Contrex-Tribex incorpora diferentes dispositivos y actuadores conforme a las necesidades del cliente y se entrega con certificado de producto final Atex. Sin necesidad de ser homologado en un laboratorio una vez montado.

Las combinaciones de dispositivos de distribución y control de Atex Delvalle se construyen conforme a las especificaciones del cliente para su empleo en zonas con gases y polvos inflamables.

Disponemos de un conjunto de actuadores Atex que se pueden implementar en estos armario Atex de control Atex: terminales & bornes Atex, botones Atex, botones luminosos Atex, amperímetros Atex, pulsadores Atex, selectores Atex, voltímetros, amperímetros Atex y un largo número de elementos eléctricos disponibles para implementar en nuestras armario Atex y dar la solución completa llave en mano.

[→ HAZ CLICK AQUÍ Y DESCUBRE TODAS LAS SOLUCIONES](#)

## CARACTERÍSTICAS

Son armarios de gran capacidad, con bisagras y apertura mediante cierres, para alojar gran cantidad de elementos y de dispositivos eléctricos para la ubicación en áreas de atmósferas explosivas.

Están previstas para una tensión máxima de hasta 1100V y para temperatura ambiente máxima de hasta 60 °C, según clase de temperatura marcada y corrientes asignadas. En cuanto a la envolvente, se trata de un armario Atex fabricada en acero inoxidable Tribex, que posee las siguientes características:

- Armarios con puerta Atex están fabricados en acero inoxidable AISI 304L o AISI 316L y acabado superficial pulido satinado.
- Están previstos para utilizarse en atmósferas explosivas catalogadas como Zonas 1, 2, 21 y 22 y para colocar componentes y terminales Ex en su interior; así como prensaestopas.
- Fabricación del armario se basa en monobloc que consigue una perfecta estanqueidad, resistencia al impacto. Con cuerpo y puerta pre montada, y mínimas soldaduras.
- Inserto de masa Atex que permite conexión externa.
- Con cierres de cuarto de vuelta de doble bit y bisagras fabricados en acero inoxidable.
- Junta de poliuretano muy resistente de -25°C a +60°C. Opcionalmente silicona -60 +130 °C.
- Tapones, taladros y bisagras que resisten de -25°C a +60°C
- Prensaestopas Atex, así como sistemas Roxtec para la entrada de cables.



## VENTAJAS

- Diseño y ejecución personalizado.
- Funcionalidad optimizada gracias a una amplia gama de equipos integrados.
- Equipado con actuadores integrados.
- Grado de estanqueidad IP66.
- Componentes eléctricos Atex & IECEx ya instalados en su interior.
- Utilización tanto en el interior como intemperie.
- Gran espacio interior que simplifica las operaciones de conexión.
- Protección anticorrosión garantizada.
- Puede almacenar un gran número de terminales. Hasta 1550 terminales en un solo armario.
- Robustez, seguridad y fiabilidad a prueba.
- Gran seguridad y resistencia en los ambientes explosivos más agresivos gracias al diseño y los materiales utilizados en su fabricación.
- Opción de doble acceso (puertas delantera y trasera).

## OPCIONES

- Armarios utilizados como estaciones de maniobra, incorporando componentes certificados de conexión, maniobra, señalización: botoneras, setas de emergencia, luminosos, pulsadores.
- Fabricamos con estanqueidad y certificaciones Atex & IECEx.
- Los armarios se podrán utilizar con modo de protección de seguridad aumentada "Ex e" incluyendo bornes de conexión de seguridad aumentada o con modo de protección por envolvente "Ex t".
- Armarios utilizados con modo de protección por envolvente.
- Estas estaciones de control atex podrán utilizarse para conexionado de circuitos de seguridad intrínseca.
- Armarios Atex en acero inoxidable 316L para entornos muy agresivos y/o corrosivos.
- Prensaestopas Atex, así como sistemas Roxtec para la entrada de cables.

## MODO DE PROTECCIÓN

Este armario está certificado para el uso en atmósferas potencialmente explosivas de las zonas 1, 2, 21 y 22 y se podrán utilizar con modo de protección de seguridad aumentada "Ex e" incluyendo bornes de conexión de seguridad aumentada o con modo de protección por envolvente "Ex t".

- Modo de protección Atex:
  - II 2G Ex eb IICT6 Gb
  - II 2D Ex tb IIIC T85°C Db
- Resistencia contra impacto IK10
- Protección IP66



**GARANTÍA**  
ANTICORROSIÓN  
INOXIDABLE



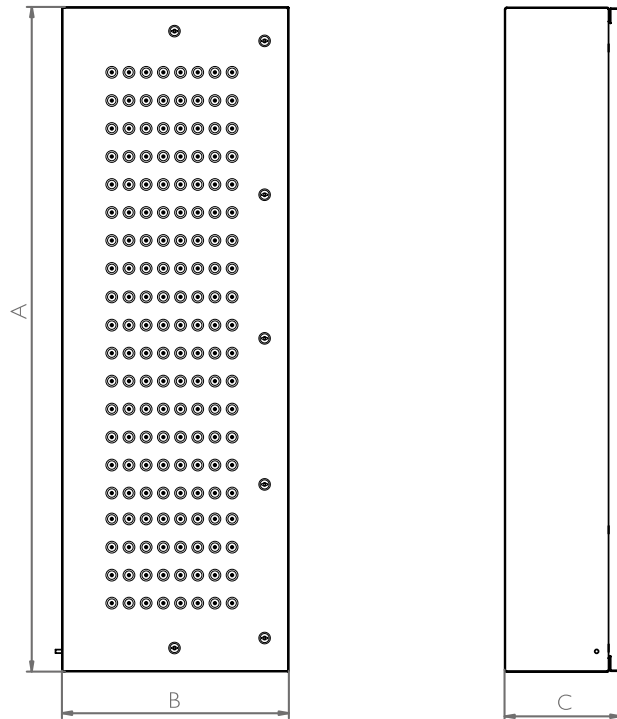
**GARANTÍA**  
PARTES MECÁNICAS

## NORMATIVA

Directiva y normativa Atex & IECEx:

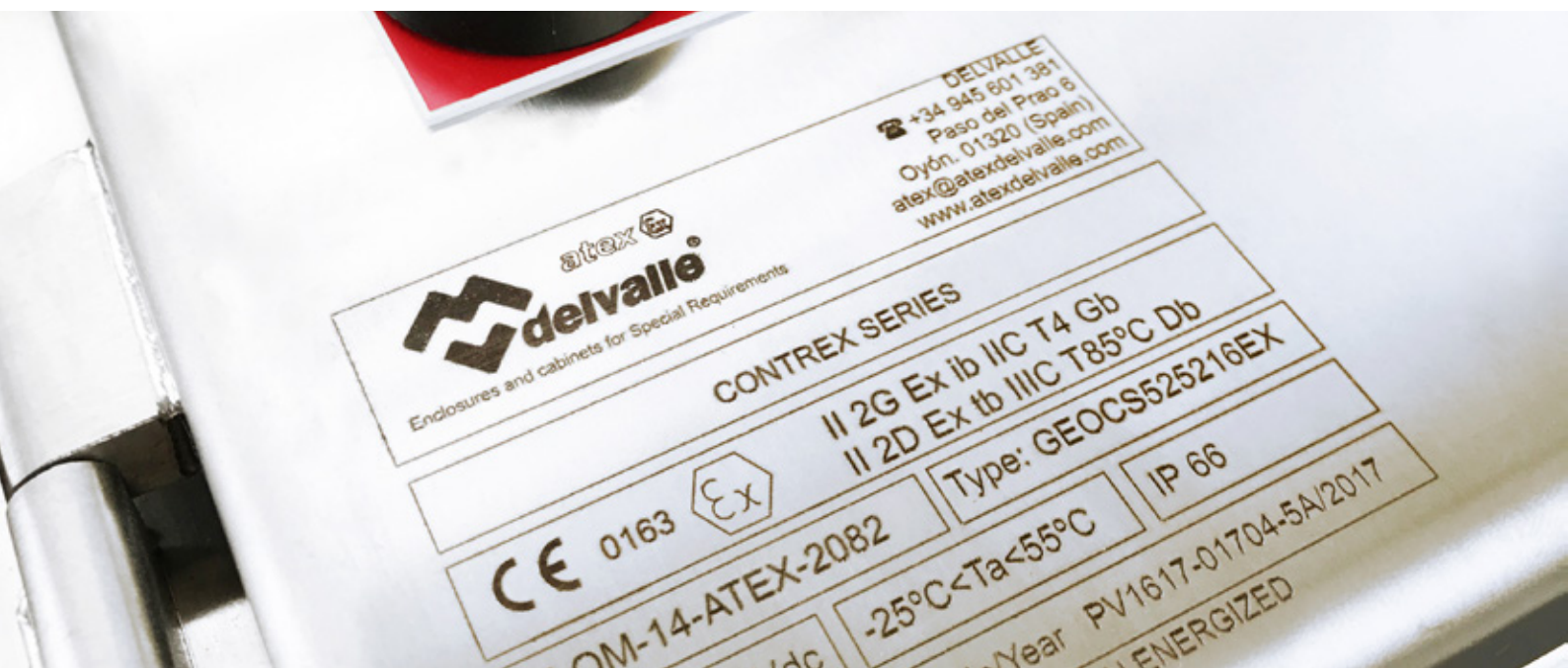
- Directiva Atex 2014/34/UE
- Certificado de la envolvente como componente
  - LOM I4ATEX3026U
- Certificado de equipo:
  - LOM I7ATEX1012
- Certificado de calidad:
  - LOM I4ATEX9050
- IP66 según Norma IEC EN 62208 y EN 60529
- Cumple Normativa RoHs
- Grado de resistencia contra impacto IK10 según Norma IEC 62208 y EN 62262
  - EN 60079-7:2007
  - EN 60079-31:2014
  - UNE-EN 60079-0:2011
  - UNE-EN 60079-1:2015
  - UNE-EN 60079-5:2008
  - UNE-EN 60079-7:2007
  - UNE-EN 60079-18:2016
  - UNE-EN 60079-25:2010
  - UNE-EN 60079-31:2014

## PLANO Y DIMENSIONES



## REFERENCIAS

REFERENCIAS	DIMENSIONES (mm)			NÚMERO MÁXIMO		
	ALTO (A)	ANCHO (B)	FONDO (C)	APARATOS DE MEDIDA	BASES PARA CLAVIJA MONTADAS SOBRE TAPA	ACTUADORES
TBCS126030EX	1200	600	300	36	36	80
TBCS166030EX	1650	600	300	64	64	144
TBCS186030EX	1800	600	300	68	68	160





ACERO INOXIDABLE

Zonas 1, 2, 21 y 22

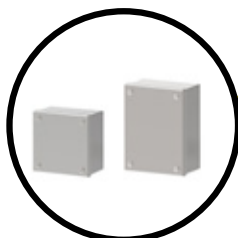
# PERSONALICE SUS CAJAS DE CONTROL A MEDIDA

OFRECEREMOS UNA RESPUESTA ÁGIL Y UNA SOLUCIÓN PERSONALIZADA  
Formatos, materiales, espesores, certificados, normativas... somos capaces de darle una solución y una respuesta económica.

Hibridamos las capacidades tecnológicas y de mercado para dar respuesta a sectores más competitivos.

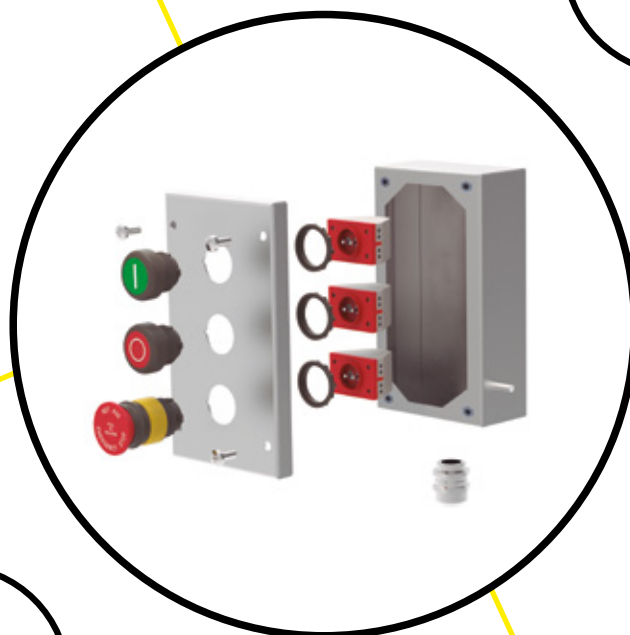
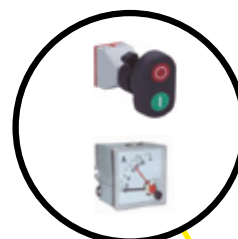
## 1. SELECCIONA EL TAMAÑO DE LA CAJA

Varios tamaños, para ajustarse a tus necesidades



## 2. CUSTOMIZA LA CAJA CON ACTUADORES

Personaliza tus cajas de maniobras a medida



## 4. ENTREGA DEL PROYECTO CERTIFICADO

Certificaciones reconocidas en las normativas Atex, IECEx



## 3. AÑADE LOS PRENSAESTOPAS

Se utilizan para cables que requieran una estanqueidad

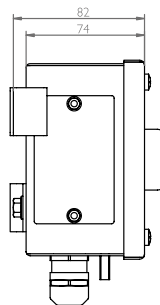
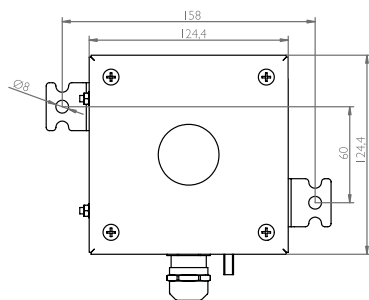




ACERO INOXIDABLE

Zonas 1, 2, 21 y 22

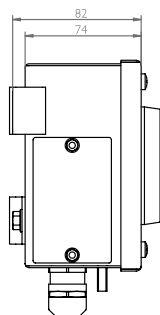
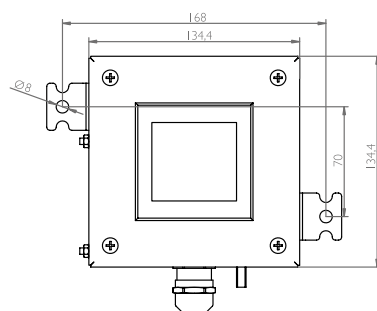
## SELECCIONA EL TAMAÑO DE CAJA CONTREX-GEOEX



REFERENCIA  
PARA UN ACTUADOR

GEOCSI21275EX

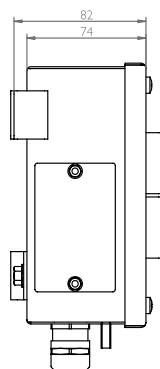
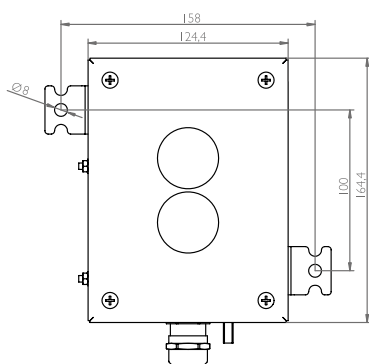
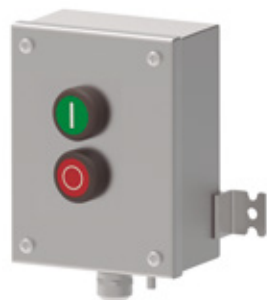
Para acero AISI 316L añadir al final  
de la referencia /316



REFERENCIA  
PARA UN VOLTÍMETRO  
O AMPERÍMETRO

GEOCSI31375EX

Para acero AISI 316L añadir al final  
de la referencia /316



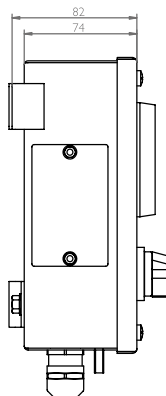
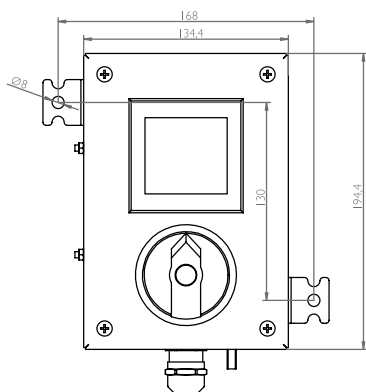
REFERENCIA  
PARA DOS ACTUADORES

GEOCSI61275EX

Para acero AISI 316L añadir al final  
de la referencia /316



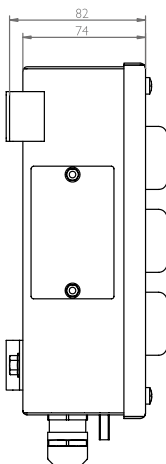
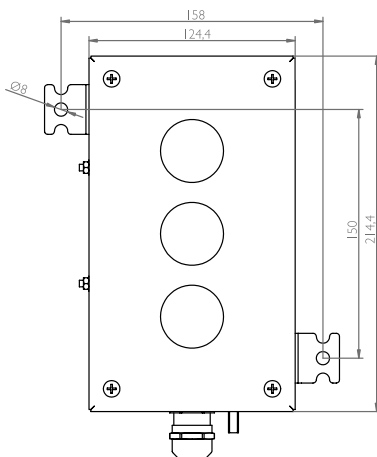
# SELECCIONA EL TAMAÑO DE CAJA CONTREX-GEOEX



REFERENCIA  
PARA AMPERÍMETRO,  
MÁS ACTUADOR

GEOCS191375EX

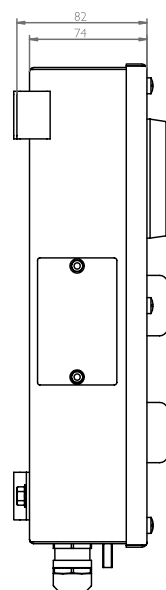
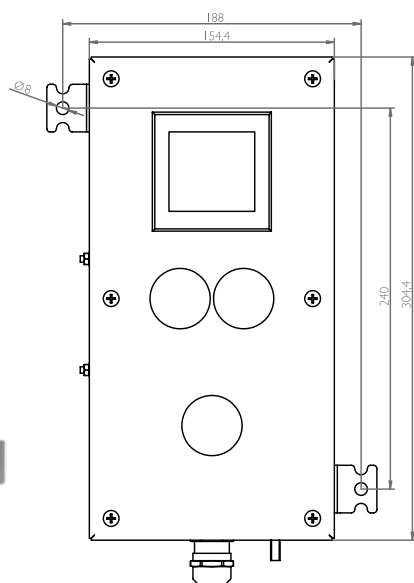
Para acero AISI 316L añadir al final  
de la referencia /316



REFERENCIA  
PARA TRES ACTUADORES

GEOCS211275EX

Para acero AISI 316L añadir al final  
de la referencia /316



REFERENCIA  
PARA VARIOS ACTUADORES

GEOCS301575EX

Para acero AISI 316L añadir al final  
de la referencia /316



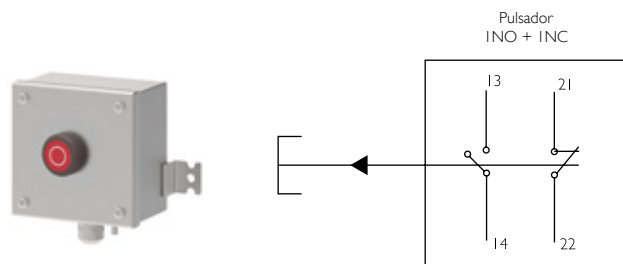
ACERO INOXIDABLE

Zonas 1, 2, 21 y 22

# CAJA DE CONTROL PREMONTADA INOXIDABLE

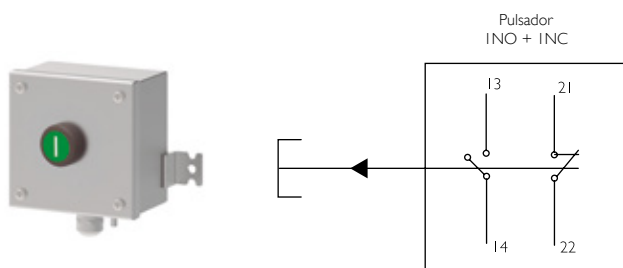
## SERIE CONTREX-GEOEX IP66

### CONTREX I000. PULSADOR STOP



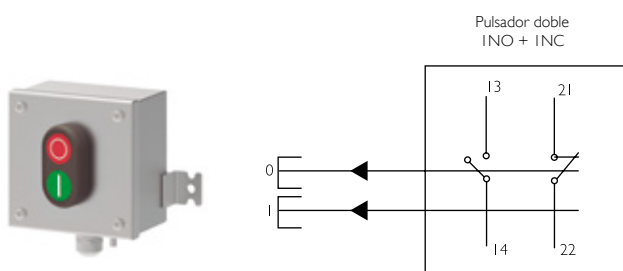
REFERENCIA	CONTREX I000
TAMAÑO	120x120x75 (opción AISI304L y AISI316L)
CONTIENE	<ul style="list-style-type: none"> <li>Pulsador stop NO+NC</li> <li>Prensaestopas M20 de latón niquelado para cable no armado (opción de acero inoxidable). Posibilidad de otras métricas, otros materiales, para cable armado,...</li> </ul>

### CONTREX I010. PULSADOR START



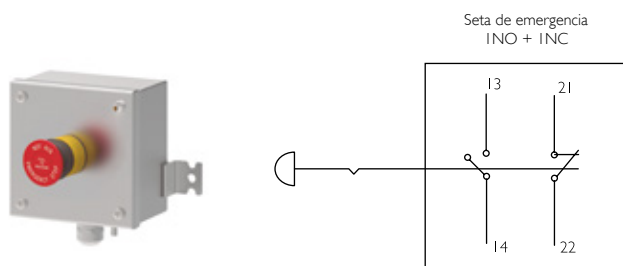
REFERENCIA	CONTREX I010
TAMAÑO	120x120x75 (opción AISI304L y AISI316L)
CONTIENE	<ul style="list-style-type: none"> <li>Pulsador stop NO+NC</li> <li>Prensaestopas M20 de latón niquelado para cable no armado (opción de acero inoxidable). Posibilidad de otras métricas, otros materiales, para cable armado,...</li> </ul>

### CONTREX I020. PULSADOR DOBLE



REFERENCIA	CONTREX I020
TAMAÑO	120x120x75 (opción AISI304L y AISI316L)
CONTIENE	<ul style="list-style-type: none"> <li>Pulsador doble NO+NC</li> <li>Prensaestopas M20 de latón niquelado para cable no armado (opción de acero inoxidable). Posibilidad de otras métricas, otros materiales, para cable armado,...</li> </ul>

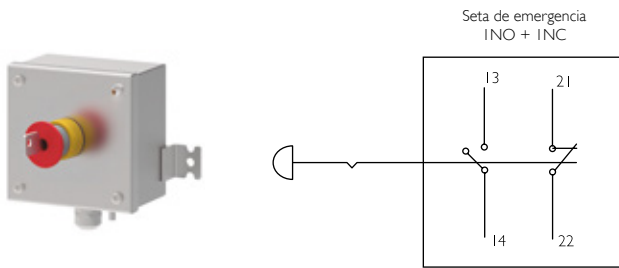
### CONTREX I030. SETA DE EMERGENCIA



REFERENCIA	CONTREX I030
TAMAÑO	120x120x75 (opción AISI304L y AISI316L)
CONTIENE	<ul style="list-style-type: none"> <li>Seta de emergencia NO+NC</li> <li>Prensaestopas M20 de latón niquelado para cable no armado (opción de acero inoxidable). Posibilidad de otras métricas, otros materiales, para cable armado,...</li> </ul>

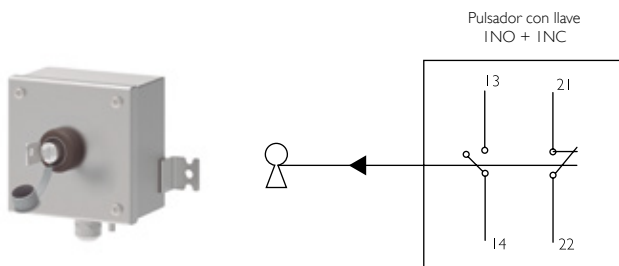
# CAJA DE CONTROL PREMONTADA INOXIDABLE **SERIE CONTREX-GEOEX** IP66

## CONTREX I03 I. SETA DE EMERGENCIA CON LLAVE



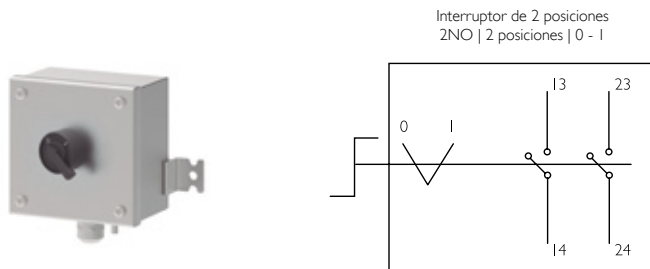
REFERENCIA	CONTREX I03 I
TAMAÑO	120x120x75 (opción AISI304L y AISI316L)
CONTIENE	<ul style="list-style-type: none"> <li>• Seta de emergencia con llave NO+NC</li> <li>• Prensaestopas M20 de latón niquelado para cable no armado (opción de acero inoxidable). Posibilidad de otras métricas, otros materiales, para cable armado,...</li> </ul>

## CONTREX I040. PULSADOR CON LLAVE



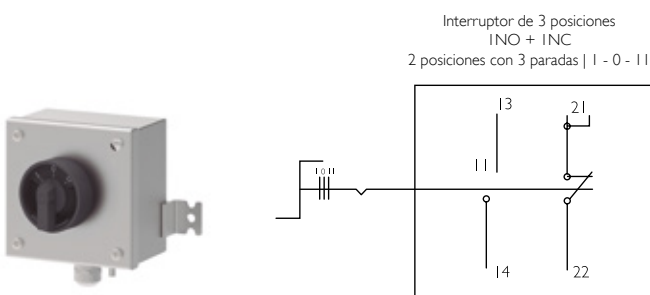
REFERENCIA	CONTREX I040
TAMAÑO	120x120x75 (opción AISI304L y AISI316L)
CONTIENE	<ul style="list-style-type: none"> <li>• Pulsador con llave NO+NC</li> <li>• Prensaestopas M20 de latón niquelado para cable no armado (opción de acero inoxidable). Posibilidad de otras métricas, otros materiales, para cable armado,...</li> </ul>

## CONTREX I05 I. INTERRUPTOR 2 POSICIONES



REFERENCIA	CONTREX I05 I
TAMAÑO	120x120x75 (opción AISI304L y AISI316L)
CONTIENE	<ul style="list-style-type: none"> <li>• Interruptor de 2 posiciones NO</li> <li>• Prensaestopas M20 de latón niquelado para cable no armado (opción de acero inoxidable). Posibilidad de otras métricas, otros materiales, para cable armado,...</li> </ul>

## CONTREX I050. INTERRUPTOR 3 POSICIONES

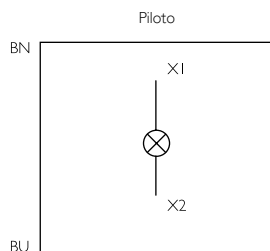


REFERENCIA	CONTREX I050
TAMAÑO	120x120x75 (opción AISI304L y AISI316L)
CONTIENE	<ul style="list-style-type: none"> <li>• Interruptor de 3 posiciones NO+NC</li> <li>• Prensaestopas M20 de latón niquelado para cable no armado (opción de acero inoxidable). Posibilidad de otras métricas, otros materiales, para cable armado,...</li> </ul>



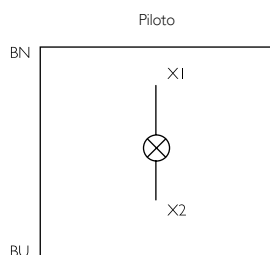
# CAJA DE CONTROL PREMONTADA INOXIDABLE **SERIE CONTREX-GEOEX** IP66

## CONTREX I060. PILOTO BLANCO



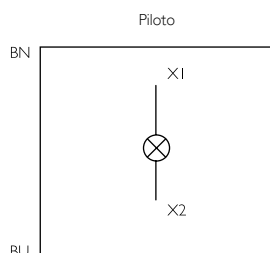
REFERENCIA	CONTREX I060
TAMAÑO	120x120x75 (opción AISI304L y AISI316L)
CONTIENE	<ul style="list-style-type: none"> <li>Piloto de luz blanca</li> <li>Prensaestopas M20 de latón niquelado para cable no armado (opción de acero inoxidable). Posibilidad de otras métricas, otros materiales, para cable armado,...</li> </ul>

## CONTREX I061. PILOTO VERDE



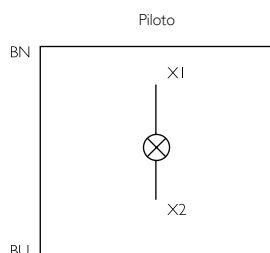
REFERENCIA	CONTREX I061
TAMAÑO	120x120x75 (opción AISI304L y AISI316L)
CONTIENE	<ul style="list-style-type: none"> <li>Piloto de luz verde</li> <li>Prensaestopas M20 de latón niquelado para cable no armado (opción de acero inoxidable). Posibilidad de otras métricas, otros materiales, para cable armado,...</li> </ul>

## CONTREX I062. PILOTO ROJO



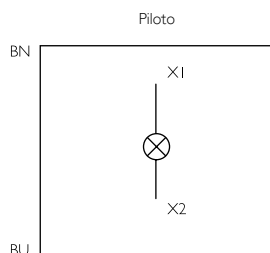
REFERENCIA	CONTREX I062
TAMAÑO	120x120x75 (opción AISI304L y AISI316L)
CONTIENE	<ul style="list-style-type: none"> <li>Piloto de luz roja</li> <li>Prensaestopas M20 de latón niquelado para cable no armado (opción de acero inoxidable). Posibilidad de otras métricas, otros materiales, para cable armado,...</li> </ul>

## CONTREX I063. PILOTO AMARILLO



REFERENCIA	CONTREX I063
TAMAÑO	120x120x75 (opción AISI304L y AISI316L)
CONTIENE	<ul style="list-style-type: none"> <li>Piloto de luz amarilla</li> <li>Prensaestopas M20 de latón niquelado para cable no armado (opción de acero inoxidable). Posibilidad de otras métricas, otros materiales, para cable armado,...</li> </ul>

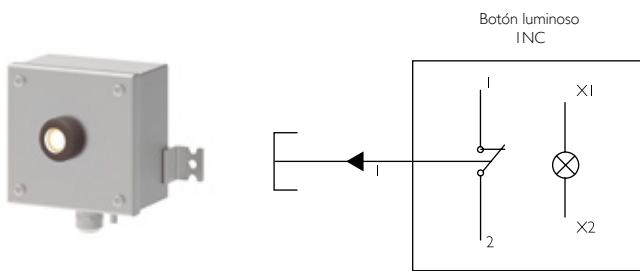
## CONTREX I064. PILOTO AZUL



REFERENCIA	CONTREX I064
TAMAÑO	120x120x75 (opción AISI304L y AISI316L)
CONTIENE	<ul style="list-style-type: none"> <li>Piloto de luz azul</li> <li>Prensaestopas M20 de latón niquelado para cable no armado (opción de acero inoxidable). Posibilidad de otras métricas, otros materiales, para cable armado,...</li> </ul>

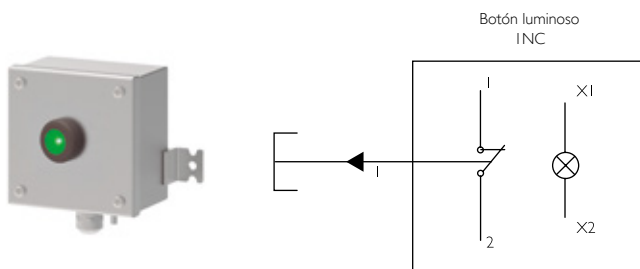
# CAJA DE CONTROL PREMONTADA INOXIDABLE **SERIE CONTREX-GEOEX** IP66

## CONTREX I 070. BOTÓN LUMINOSO BLANCO NC



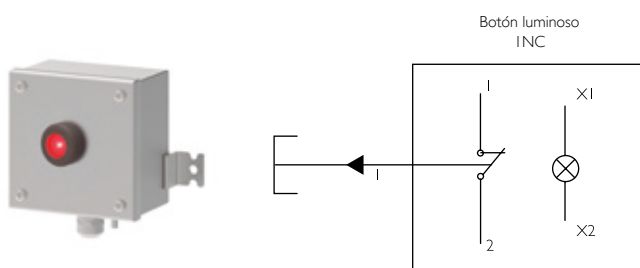
REFERENCIA	CONTREX I 070
TAMAÑO	120x120x75 (opción AISI304L y AISI316L)
CONTIENE	<ul style="list-style-type: none"> <li>• Botón luminoso blanco con conexión NC</li> <li>• Prensaestopas M20 de latón niquelado para cable no armado (opción de acero inoxidable). Posibilidad de otras métricas, otros materiales, para cable armado,...</li> </ul>

## CONTREX I 071. BOTÓN LUMINOSO VERDE NC



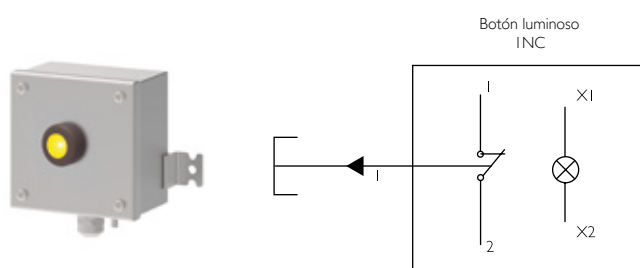
REFERENCIA	CONTREX I 071
TAMAÑO	120x120x75 (opción AISI304L y AISI316L)
CONTIENE	<ul style="list-style-type: none"> <li>• Botón luminoso verde con conexión NC</li> <li>• Prensaestopas M20 de latón niquelado para cable no armado (opción de acero inoxidable). Posibilidad de otras métricas, otros materiales, para cable armado,...</li> </ul>

## CONTREX I 072. BOTÓN LUMINOSO ROJO NC



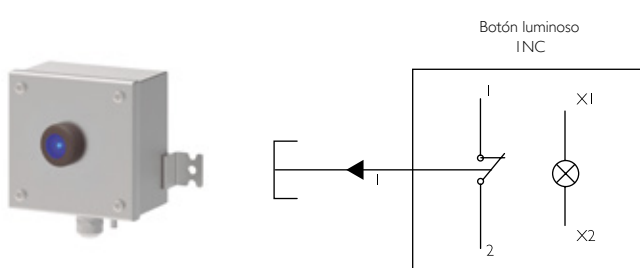
REFERENCIA	CONTREX I 072
TAMAÑO	120x120x75 (opción AISI304L y AISI316L)
CONTIENE	<ul style="list-style-type: none"> <li>• Botón luminoso rojo con conexión NC</li> <li>• Prensaestopas M20 de latón niquelado para cable no armado (opción de acero inoxidable). Posibilidad de otras métricas, otros materiales, para cable armado,...</li> </ul>

## CONTREX I 073. BOTÓN LUMINOSO AMARILLO NC



REFERENCIA	CONTREX I 073
TAMAÑO	120x120x75 (opción AISI304L y AISI316L)
CONTIENE	<ul style="list-style-type: none"> <li>• Botón luminoso amarillo con conexión NC</li> <li>• Prensaestopas M20 de latón niquelado para cable no armado (opción de acero inoxidable). Posibilidad de otras métricas, otros materiales, para cable armado,...</li> </ul>

## CONTREX I 074. BOTÓN LUMINOSO AZUL NC



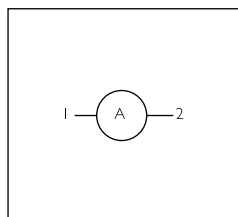
REFERENCIA	CONTREX I 074
TAMAÑO	120x120x75 (opción AISI304L y AISI316L)
CONTIENE	<ul style="list-style-type: none"> <li>• Botón luminoso azul con conexión NC</li> <li>• Prensaestopas M20 de latón niquelado para cable no armado (opción de acero inoxidable). Posibilidad de otras métricas, otros materiales, para cable armado,...</li> </ul>

# CAJA DE CONTROL PREMONTADA INOXIDABLE **SERIE CONTREX-GEOEX** IP66

## CONTREX I 100. AMPERÍMETRO 1A



Amperímetro

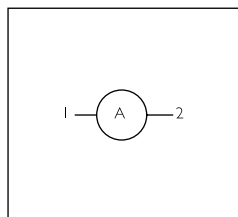


REFERENCIA	CONTREX I 100
TAMAÑO	130x130x75 (opción AISI304L y AISI316L)
CONTIENE	<ul style="list-style-type: none"> <li>• Amperímetro de 1A</li> <li>• Prensaestopas M20 de latón niquelado para cable no armado (opción de acero inoxidable). Posibilidad de otras métricas, otros materiales, para cable armado,...</li> </ul>

## CONTREX I 101. AMPERÍMETRO 4A



Amperímetro

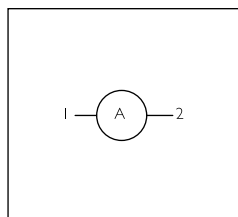


REFERENCIA	CONTREX I 101
TAMAÑO	130x130x75 (opción AISI304L y AISI316L)
CONTIENE	<ul style="list-style-type: none"> <li>• Amperímetro de 4A</li> <li>• Prensaestopas M20 de latón niquelado para cable no armado (opción de acero inoxidable). Posibilidad de otras métricas, otros materiales, para cable armado,...</li> </ul>

## CONTREX I 102. AMPERÍMETRO 5A



Amperímetro

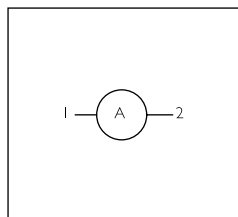


REFERENCIA	CONTREX I 102
TAMAÑO	130x130x75 (opción AISI304L y AISI316L)
CONTIENE	<ul style="list-style-type: none"> <li>• Amperímetro de 5A</li> <li>• Prensaestopas M20 de latón niquelado para cable no armado (opción de acero inoxidable). Posibilidad de otras métricas, otros materiales, para cable armado,...</li> </ul>

## CONTREX I 103. AMPERÍMETRO 10A



Amperímetro

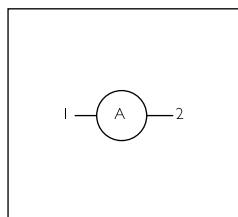


REFERENCIA	CONTREX I 103
TAMAÑO	130x130x75 (opción AISI304L y AISI316L)
CONTIENE	<ul style="list-style-type: none"> <li>• Amperímetro de 10A</li> <li>• Prensaestopas M20 de latón niquelado para cable no armado (opción de acero inoxidable). Posibilidad de otras métricas, otros materiales, para cable armado,...</li> </ul>

## CONTREX I 104. AMPERÍMETRO 15A



Amperímetro



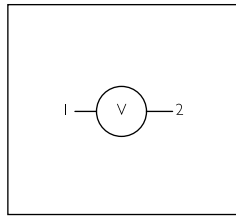
REFERENCIA	CONTREX I 104
TAMAÑO	130x130x75 (opción AISI304L y AISI316L)
CONTIENE	<ul style="list-style-type: none"> <li>• Amperímetro de 15A</li> <li>• Prensaestopas M20 de latón niquelado para cable no armado (opción de acero inoxidable). Posibilidad de otras métricas, otros materiales, para cable armado,...</li> </ul>

# CAJA DE CONTROL PREMONTADA INOXIDABLE **SERIE CONTREX-GEOEX** IP66

## CONTREX I 200. VOLTÍMETRO 25V



Voltímetro

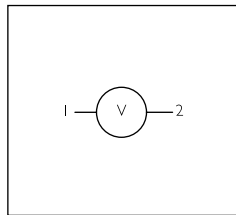


REFERENCIA	CONTREX I 200
TAMAÑO	130x130x75 (opción AISI304L y AISI316L)
CONTIENE	<ul style="list-style-type: none"> <li>Voltímetro de 25V</li> <li>Prensaestopas M20 de latón niquelado para cable no armado (opción de acero inoxidable). Posibilidad de otras métricas, otros materiales, para cable armado,...</li> </ul>

## CONTREX I 201. VOLTÍMETRO 40V



Voltímetro

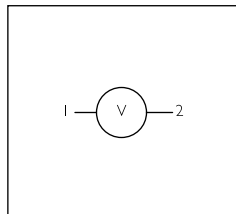


REFERENCIA	CONTREX I 201
TAMAÑO	130x130x75 (opción AISI304L y AISI316L)
CONTIENE	<ul style="list-style-type: none"> <li>Voltímetro de 40V</li> <li>Prensaestopas M20 de latón niquelado para cable no armado (opción de acero inoxidable). Posibilidad de otras métricas, otros materiales, para cable armado,...</li> </ul>

## CONTREX I 202. VOLTÍMETRO 150V



Voltímetro

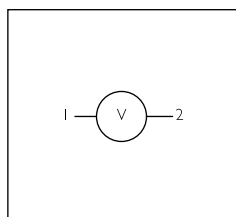


REFERENCIA	CONTREX I 202
TAMAÑO	130x130x75 (opción AISI304L y AISI316L)
CONTIENE	<ul style="list-style-type: none"> <li>Voltímetro de 150V</li> <li>Prensaestopas M20 de latón niquelado para cable no armado (opción de acero inoxidable). Posibilidad de otras métricas, otros materiales, para cable armado,...</li> </ul>

## CONTREX I 203. VOLTÍMETRO 250V



Voltímetro

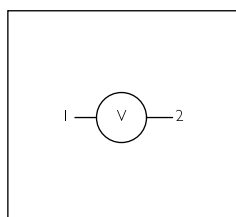


REFERENCIA	CONTREX I 203
TAMAÑO	130x130x75 (opción AISI304L y AISI316L)
CONTIENE	<ul style="list-style-type: none"> <li>Voltímetro de 250V</li> <li>Prensaestopas M20 de latón niquelado para cable no armado (opción de acero inoxidable). Posibilidad de otras métricas, otros materiales, para cable armado,...</li> </ul>

## CONTREX I 204. VOLTÍMETRO 500V



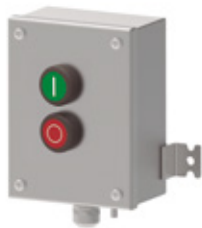
Voltímetro



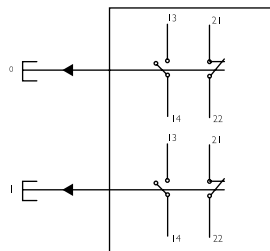
REFERENCIA	CONTREX I 204
TAMAÑO	120x120x75 (opción AISI304L y AISI316L)
CONTIENE	<ul style="list-style-type: none"> <li>Voltímetro de 500V</li> <li>Prensaestopas M20 de latón niquelado para cable no armado (opción de acero inoxidable). Posibilidad de otras métricas, otros materiales, para cable armado,...</li> </ul>

# CAJA DE CONTROL PREMONTADA INOXIDABLE **SERIE CONTREX-GEOEX** IP66

## CONTREX2010. PULSADOR START Y PULSADOR STOP



2 Pulsadores o 2 interruptores con llave  
INO + INC

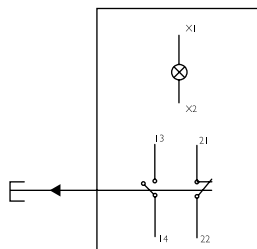


REFERENCIA	CONTREX2010
TAMAÑO	160x120x75 (opción AISI304L y AISI316L)
CONTIENE	<ul style="list-style-type: none"> <li>• Pulsador start NO + NC</li> <li>• Pulsador stop NO + NC</li> <li>• Prensaestopas M20 de latón niquelado para cable no armado (opción de acero inoxidable). Posibilidad de otras métricas, otros materiales, para cable armado,...</li> </ul>

## CONTREX2020. PILOTO LUMINOSO Y PULSADOR STOP

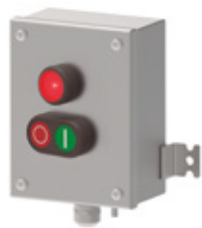


Piloto luminoso y pulsador  
INO + INC

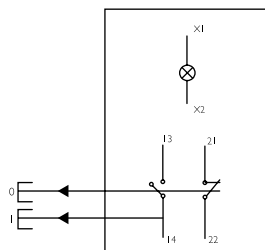


REFERENCIA	CONTREX2020
TAMAÑO	160x120x75 (opción AISI304L y AISI316L)
CONTIENE	<ul style="list-style-type: none"> <li>• Piloto luminoso</li> <li>• Pulsador stop NO + NC</li> <li>• Prensaestopas M20 de latón niquelado para cable no armado (opción de acero inoxidable). Posibilidad de otras métricas, otros materiales, para cable armado,...</li> </ul>

## CONTREX2030. PILOTO LUMINOSO Y PULSADOR DOBLE



Piloto luminoso y pulsador doble  
INO + INC

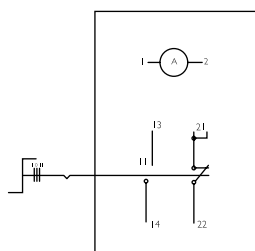


REFERENCIA	CONTREX2030
TAMAÑO	160x120x75 (opción AISI304L y AISI316L)
CONTIENE	<ul style="list-style-type: none"> <li>• Piloto rojo</li> <li>• Pulsador doble NO + NC</li> <li>• Prensaestopas M20 de latón niquelado para cable no armado (opción de acero inoxidable). Posibilidad de otras métricas, otros materiales, para cable armado,...</li> </ul>

## CONTREX2100. AMPERÍMETRO Y INTERRUPTOR 3 POSICIONES



Amperímetro y interruptor de 3 posiciones  
INO + INC



REFERENCIA	CONTREX2100
TAMAÑO	190x130x75 (opción AISI304L y AISI316L)
CONTIENE	<ul style="list-style-type: none"> <li>• Amperímetro de 5A</li> <li>• Interruptor 3 posiciones NC + NO</li> <li>• Prensaestopas M20 de latón niquelado para cable no armado (opción de acero inoxidable). Posibilidad de otras métricas, otros materiales, para cable armado,...</li> </ul>

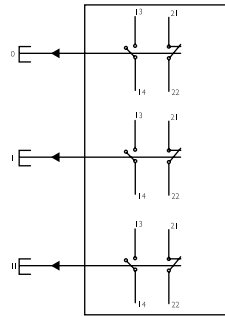


# CAJA DE CONTROL PREMONTADA INOXIDABLE **SERIE CONTREX-GEOEX** IP66

## CONTREX3010. 3 PULSADORES



3 Pulsadores  
o 3 interruptores  
con llave  
INO + INC

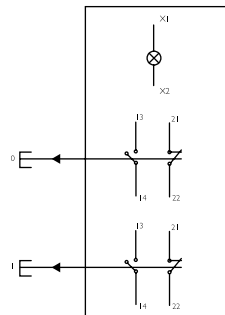


REFERENCIA	CONTREX3010
TAMAÑO	210x120x75 (opción AISI304L y AISI316L)
CONTIENE	<ul style="list-style-type: none"> <li>• Pulsador verde NC + NO</li> <li>• Pulsador rojo NC + NO</li> <li>• Pulsador stop NO + NC</li> <li>• Prensaestopas M20 de latón niquelado para cable no armado (opción de acero inoxidable). Posibilidad de otras métricas, otros materiales, para cable armado,...</li> </ul>

## CONTREX3020. PILOTO LUMINOSO, PULSADOR START Y PULSADOR STOP



Piloto luminoso  
y 2 pulsadores o  
interruptores con llave  
INO + INC

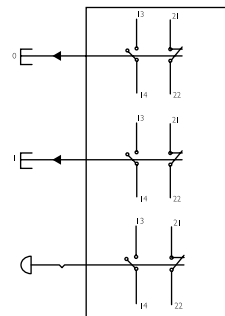


REFERENCIA	CONTREX3020
TAMAÑO	210x120x75 (opción AISI304L y AISI316L)
CONTIENE	<ul style="list-style-type: none"> <li>• Piloto rojo</li> <li>• Pulsador start NC + NO</li> <li>• Pulsador stop NC + NO</li> <li>• Prensaestopas M20 de latón niquelado para cable no armado (opción de acero inoxidable). Posibilidad de otras métricas, otros materiales, para cable armado,...</li> </ul>

## CONTREX3030. PULSADOR START Y PULSADOR STOP Y SETA DE EMERGENCIA



2 Pulsadores o  
interruptores con llave  
y seta de emergencia  
INO + INC

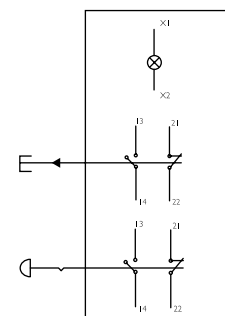


REFERENCIA	CONTREX3030
TAMAÑO	210x120x75 (opción AISI304L y AISI316L)
CONTIENE	<ul style="list-style-type: none"> <li>• Pulsador start NC + NO</li> <li>• Pulsador stop NC + NO</li> <li>• Seta de emergencia NC + NO</li> <li>• Prensaestopas M20 de latón niquelado para cable no armado (opción de acero inoxidable). Posibilidad de otras métricas, otros materiales, para cable armado,...</li> </ul>

## CONTREX3040. PILOTO LUMINOSO, PULSADOR STOP Y SETA DE EMERGENCIA



Piloto luminoso, pulsador  
o interruptor con llave  
y seta de emergencia  
INO + INC



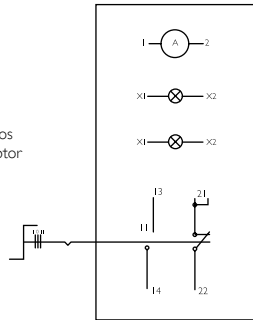
REFERENCIA	CONTREX3040
TAMAÑO	210x120x75 (opción AISI304L y AISI316L)
CONTIENE	<ul style="list-style-type: none"> <li>• Piloto rojo</li> <li>• Pulsador stop NC + NO</li> <li>• Seta de emergencia NC + NO</li> <li>• Prensaestopas M20 de latón niquelado para cable no armado (opción de acero inoxidable). Posibilidad de otras métricas, otros materiales, para cable armado,...</li> </ul>

# CAJA DE CONTROL PREMONTADA INOXIDABLE **SERIE CONTREX-GEOEX** IP66

## CONTREX4010. AMPERÍMETRO, 2 PILOTOS LUMINOSOS Y INTERRUPTOR 3 POSICIONES



Amperímetro, 2 pilotos luminosos y interruptor de 3 posiciones INO + INC

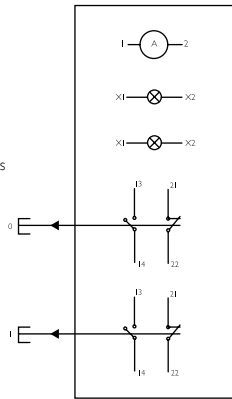


REFERENCIA	CONTREX4010
TAMAÑO	300x150x75 (opción AISI304L y AISI316L)
CONTIENE	<ul style="list-style-type: none"> <li>• Amperímetro de 5A</li> <li>• Piloto rojo</li> <li>• Piloto verde</li> <li>• Interruptor tres posiciones NC + NO</li> <li>• Prensaestopas M20 de latón niquelado para cable no armado (opción de acero inoxidable). Posibilidad de otras métricas, otros materiales, para cable armado,...</li> </ul>

## CONTREX4020. AMPERÍMETRO, 2 PILOTOS LUMINOSOS, PULSADOR START Y PULSADOR STOP



Amperímetro, 2 pilotos luminosos y 2 pulsadores INO + INC

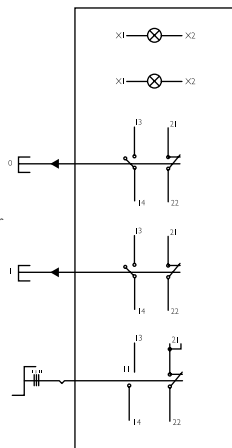


REFERENCIA	CONTREX4020
TAMAÑO	300x150x75 (opción AISI304L y AISI316L)
CONTIENE	<ul style="list-style-type: none"> <li>• Amperímetro de 5A</li> <li>• Piloto rojo</li> <li>• Piloto verde</li> <li>• Pulsador stop NC + NO</li> <li>• Pulsador start NC + NO</li> <li>• Prensaestopas M20 de latón niquelado para cable no armado (opción de acero inoxidable). Posibilidad de otras métricas, otros materiales, para cable armado,...</li> </ul>

## CONTREX4030. 2 PILOTOS LUMINOSOS, PULSADOR START, PULSADOR STOP Y INTERRUPTOR 3 POSICIONES



2 Pilotos luminosos, 2 pulsadores y interruptor de 3 posiciones INO + INC



REFERENCIA	CONTREX4030
TAMAÑO	300x150x75 (opción AISI304L y AISI316L)
CONTIENE	<ul style="list-style-type: none"> <li>• Piloto rojo</li> <li>• Piloto verde</li> <li>• Pulsador stop NC + NO</li> <li>• Pulsador start NC + NO</li> <li>• Interruptor tres posiciones NC + NO</li> <li>• Prensaestopas M20 de latón niquelado para cable no armado (opción de acero inoxidable). Posibilidad de otras métricas, otros materiales, para cable armado,...</li> </ul>



GALVANIZADO

Zonas I, 2, 21 y 22

# BOTONERAS ATEX GALVANIZADAS

## SERIE CONTREX-GALVA IP66



Ejemplos



**GARANTÍA**  
PARTES MECÁNICAS

**Controla Cualquier Zona  
con Seguridad y Flexibilidad**

Las botoneras Atex están especialmente diseñadas para realizar controles, maniobras y como actuadores en atmósferas explosivas. Dispone de un diseño robusto, anticorrosivo y con un gran acabado, realizado en acero galvanizado pintado recubierto con pintura poliéster en color negro RAL 9005. Estas cajas te permiten realizar maniobras y controles a pie de máquina en zonas peligrosas y llevarte la programación y automatización en una zona segura. Ofreciéndole al cliente una gran combinación de posibilidades, con una total flexibilidad. Elige el componente que mejor se adapte a tus equipos de mando, botoneras, setas,... y te lo montamos todo ello con certificado Atex, Ex, IECEx y UL.

➔ **HAZ CLICK AQUÍ Y DESCUBRE TODAS LAS SOLUCIONES**



## CARACTERÍSTICAS

- Zonas 1, 2, 21 y 22.
- Tipo de protección: IP66.
- Fabricadas en acero galvanizado pintado RAL 9005.
- Sección de conexión máx.: terminales 2,5mm<sup>2</sup>.
- Múltiples posibilidades para la colocación de actuadores.
- Montaje sencillo, soluciones personalizadas para su proyecto y configuración flexible.
- Certificaciones internacionales IECEx, ATEX y UL.



## OPCIONES

- Posibilidad de estanqueidad superior: IP67 o IP68.
- A la medida según su necesidad (dimensiones y actuadores).
- Opción de colocar terminales.
- Entrada cable:
  - Estándar: un prensaestopa en el lado inferior de M25.
  - Especial: colocación de prensaestopas en cualquiera de sus caras, bajo pedido.
- Pintura de otros colores RAL, bajo pedido.
- Posibilidad de realizar la envolvente en acero inoxidable AISI304L o AISI316L.

## CERTIFICADOS

- Número de certificados:
  - LOM I4ATEX2082
  - IECEx LOM I8.0001X
- Tipos de protección:
  - II2G Ex d e II... T... Gb
  - II2G Ex e mb II..T.. Gb
  - II2G Ex d e mb II... T... Gb
  - II2D Ex t III... T... °C Db
  - III/2G Ex ia/ib II\* T6 Ga/Gb
  - III/2D Ex ia/ib IIICT85°C Da/Db
- Normativa:
  - Directiva 2014/34/UE
  - EN 60079-0:2012
  - EN 60079-7:2007
  - EN 60079-31:2014
  - IEC 60079-0:2011
  - IEC 60079-7:2015
  - IEC 60079-31:2013
- Temperatura ambiente:
  - -25°C <Ta< +60°C

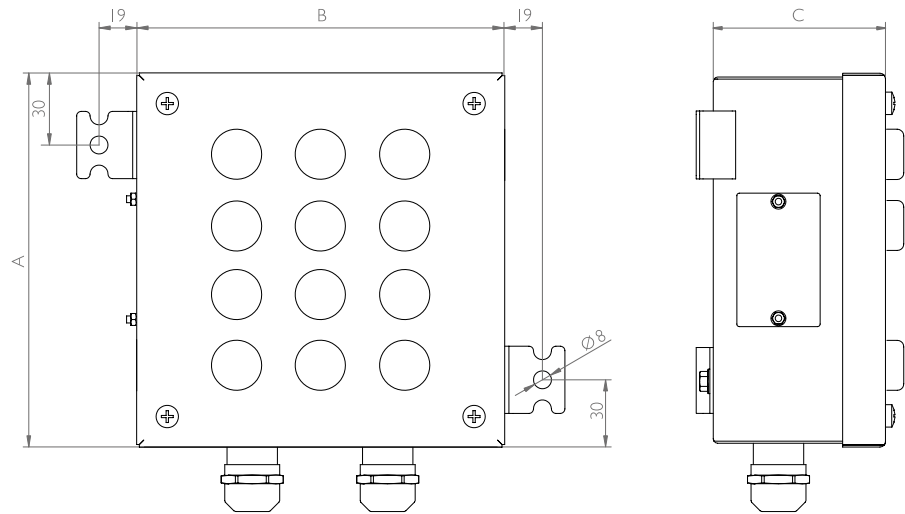
### PERSONALICE SUS BOTONERAS A MEDIDA

1. PUEDE SELECCIONAR EL TAMAÑO DE LA CAJA PARA UN SOLO ACTUADOR O VARIOS
2. CUSTOMICE LA CAJA CON ACTUADORES: PULSADORES, BOTONES LUMINOSOS,...
3. AÑADA LOS PRESNAESTOPAS
4. LE ENTREGAREMOS EL PROYECTO COMPLETO CON LOS CERTIFICADOS ATEX / IECEx / UL

## PLANOS

FABRICAMOS  
A MEDIDA

**5**  
AÑOS  
GARANTÍA  
PARTES MECÁNICAS



## REFERENCIAS

REFERENCIAS	DIMENSIONES (mm)		
	ALTO (A)	ANCHO (B)	FONDO (C)
BOTONERAS ATEX GALVANIZADAS CONTREX-GALVA			
GEOCSG121290EX	120	120	90
GEOCSG181290EX	180	120	90
GEOCSG221490EX	220	140	90
GEOCSG202012EX	200	200	120
GEOCSG302012EX	300	200	120
GEOCSG303015EX	300	300	150
GEOCSG404015EX	400	400	150





GALVANIZADO

Zonas 1, 2, 21 y 22

# PERSONALICE SUS BOTONERAS ATEX A MEDIDA

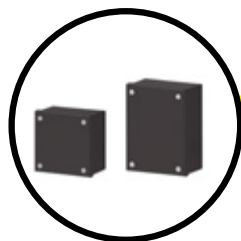
SOMOS FABRICANTES Y OFRECEREMOS PROYECTOS A MEDIDA LLAVE EN MANO, NOS ADAPTAMOS A SUS PLANOS CON SOLUCIONES PERSONALIZADAS

Formatos, materiales, certificados, normativas,... somos capaces de darle una solución y una respuesta **AL MEJOR PRECIO.**

Hibridamos las capacidades tecnológicas y de mercado para dar respuesta a sectores más competitivos.

## 1. SELECCIONA EL TAMAÑO DE LA CAJA

Varios tamaños, para ajustarse a tus necesidades



## 2. CUSTOMIZA LA CAJA CON ACTUADORES

Personaliza tus cajas de maniobras a medida



## 4. ENTREGA DEL PROYECTO CERTIFICADO

Certificaciones reconocidas en las normativas ATEX, IECEx



## 3. AÑADE LOS PRENSAESTOPAS

Se utilizan para cables que requieran una estanqueidad

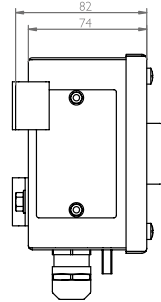
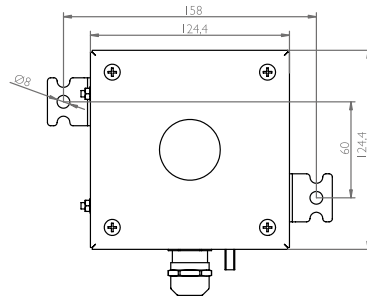




GALVANIZADO

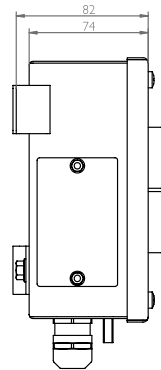
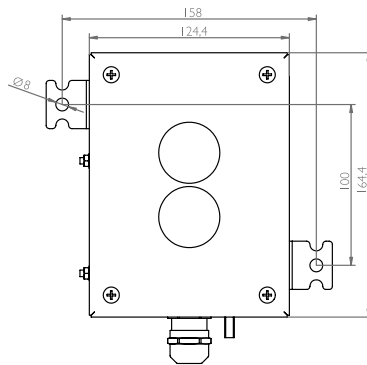
Zonas 1, 2, 21 y 22

## SELECCIONA EL TAMAÑO DE BOTONERA CONTREX-GALVA



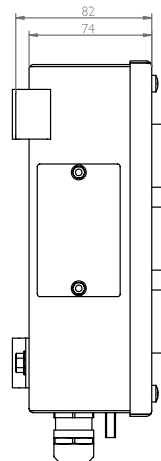
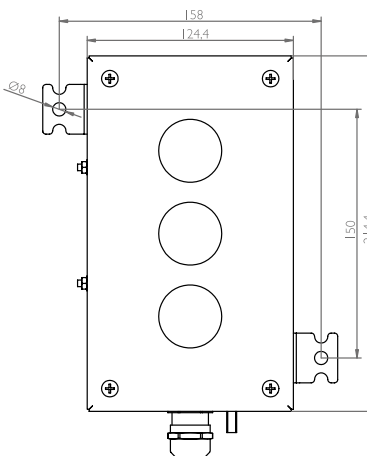
REFERENCIA  
PARA UN ACTUADOR

GEOCSG121275EX



REFERENCIA  
PARA DOS ACTUADORES

GEOCSG161275EX



REFERENCIA  
PARA TRES ACTUADORES

GEOCSG211275EX



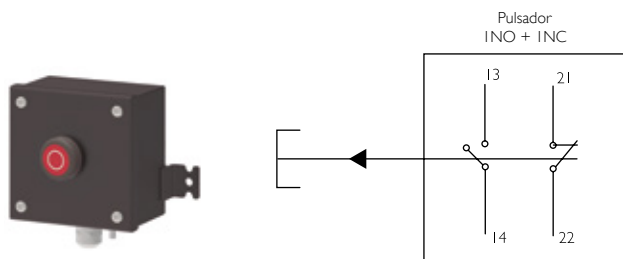
GALVANIZADO

Zonas 1, 2, 21 y 22

# BOTONERAS PREMONTADAS ATEX GALVANIZADAS

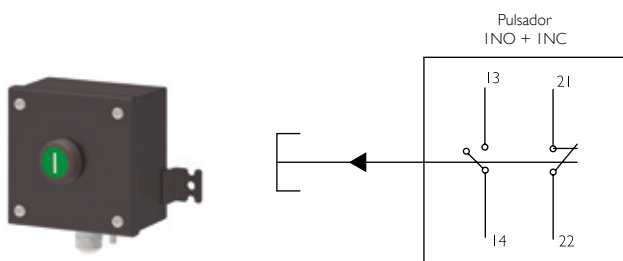
## SERIE CONTREX-GALVA IP66

### CONTREX I 000G. PULSADOR STOP



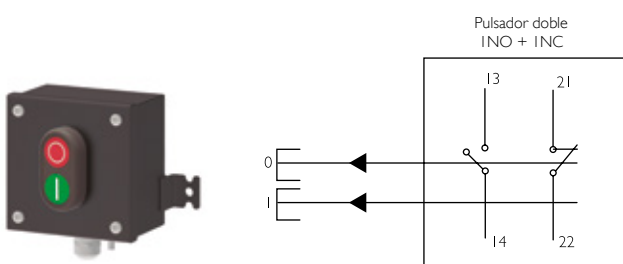
REFERENCIA	CONTREX I 000G
TAMAÑO	120x120x75
CONTIENE	<ul style="list-style-type: none"> <li>• Pulsador stop NO+NC</li> <li>• Prensaestopas M20 de latón niquelado para cable no armado (opción de acero inoxidable). Posibilidad de otras métricas, otros materiales, para cable armado,...</li> </ul>

### CONTREX I 010G. PULSADOR START



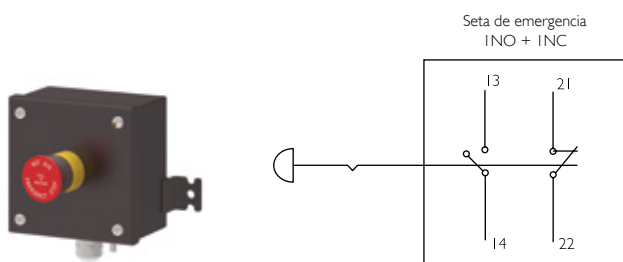
REFERENCIA	CONTREX I 010G
TAMAÑO	120x120x75
CONTIENE	<ul style="list-style-type: none"> <li>• Pulsador stop NO+NC</li> <li>• Prensaestopas M20 de latón niquelado para cable no armado (opción de acero inoxidable). Posibilidad de otras métricas, otros materiales, para cable armado,...</li> </ul>

### CONTREX I 020G. PULSADOR DOBLE



REFERENCIA	CONTREX I 020G
TAMAÑO	120x120x75
CONTIENE	<ul style="list-style-type: none"> <li>• Pulsador doble NO+NC</li> <li>• Prensaestopas M20 de latón niquelado para cable no armado (opción de acero inoxidable). Posibilidad de otras métricas, otros materiales, para cable armado,...</li> </ul>

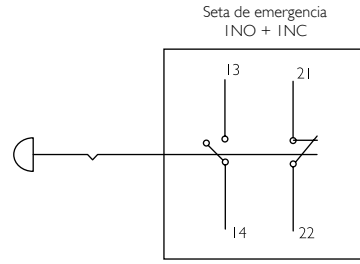
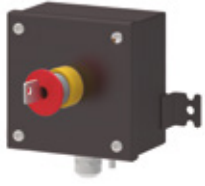
### CONTREX I 030G. SETA DE EMERGENCIA



REFERENCIA	CONTREX I 030G
TAMAÑO	120x120x75
CONTIENE	<ul style="list-style-type: none"> <li>• Seta de emergencia NO+NC</li> <li>• Prensaestopas M20 de latón niquelado para cable no armado (opción de acero inoxidable). Posibilidad de otras métricas, otros materiales, para cable armado,...</li> </ul>

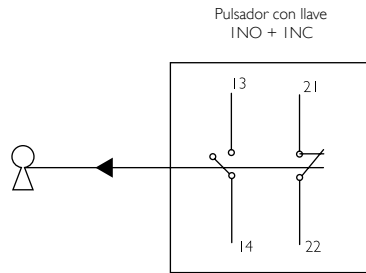


**CONTREX I03 IG. SETA DE EMERGENCIA CON LLAVE**



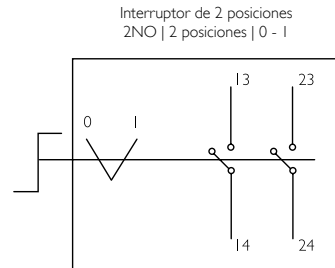
REFERENCIA	CONTREX I03 IG
TAMAÑO	120x120x75
CONTIENE	<ul style="list-style-type: none"> <li>• Setas de emergencia con llave NO+NC</li> <li>• Prensaestopas M20 de latón niquelado para cable no armado (opción de acero inoxidable). Posibilidad de otras métricas, otros materiales, para cable armado,...</li> </ul>

**CONTREX I040G. PULSADOR CON LLAVE**



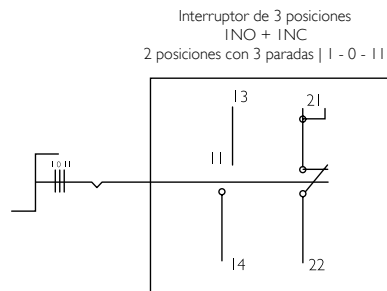
REFERENCIA	CONTREX I040G
TAMAÑO	120x120x75
CONTIENE	<ul style="list-style-type: none"> <li>• Pulsador con llave NO+NC</li> <li>• Prensaestopas M20 de latón niquelado para cable no armado (opción de acero inoxidable). Posibilidad de otras métricas, otros materiales, para cable armado,...</li> </ul>

**CONTREX I05 IG. INTERRUPTOR 2 POSICIONES**



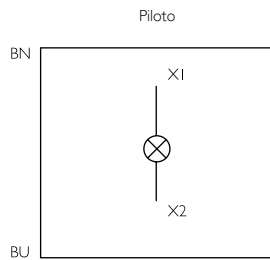
REFERENCIA	CONTREX I05 IG
TAMAÑO	120x120x75
CONTIENE	<ul style="list-style-type: none"> <li>• Interruptor de 2 posiciones NO</li> <li>• Prensaestopas M20 de latón niquelado para cable no armado (opción de acero inoxidable). Posibilidad de otras métricas, otros materiales, para cable armado,...</li> </ul>

**CONTREX I050G. INTERRUPTOR 3 POSICIONES**



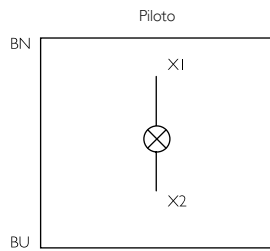
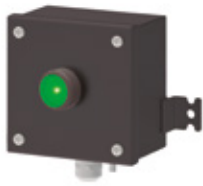
REFERENCIA	CONTREX I050G
TAMAÑO	120x120x75
CONTIENE	<ul style="list-style-type: none"> <li>• Interruptor de 3 posiciones NO+NC</li> <li>• Prensaestopas M20 de latón niquelado para cable no armado (opción de acero inoxidable). Posibilidad de otras métricas, otros materiales, para cable armado,...</li> </ul>

**CONTREX I060G. PILOTO BLANCO**



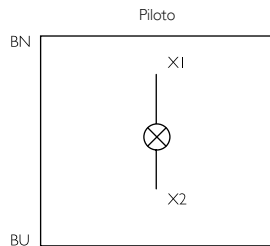
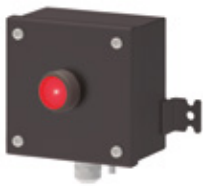
REFERENCIA	CONTREX I060G
TAMAÑO	120x120x75
CONTIENE	<ul style="list-style-type: none"> <li>• Piloto de luz blanca</li> <li>• Prensaestopas M20 de latón niquelado para cable no armado (opción de acero inoxidable). Posibilidad de otras métricas, otros materiales, para cable armado,...</li> </ul>

**CONTREX I061G. PILOTO VERDE**



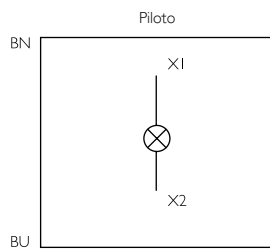
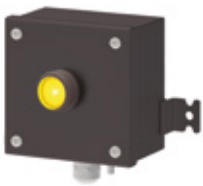
REFERENCIA	CONTREX I061G
TAMAÑO	120x120x75
CONTIENE	<ul style="list-style-type: none"> <li>• Piloto de luz verde</li> <li>• Prensaestopas M20 de latón niquelado para cable no armado (opción de acero inoxidable). Posibilidad de otras métricas, otros materiales, para cable armado,...</li> </ul>

**CONTREX I062G. PILOTO ROJO**



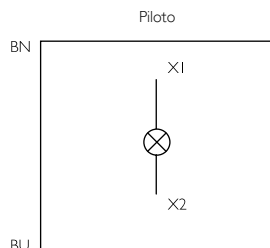
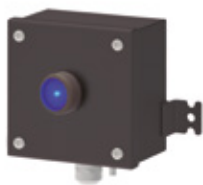
REFERENCIA	CONTREX I062G
TAMAÑO	120x120x75
CONTIENE	<ul style="list-style-type: none"> <li>• Piloto de luz roja</li> <li>• Prensaestopas M20 de latón niquelado para cable no armado (opción de acero inoxidable). Posibilidad de otras métricas, otros materiales, para cable armado,...</li> </ul>

**CONTREX I063G. PILOTO AMARILLO**



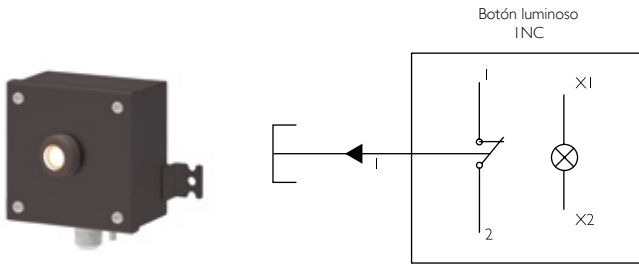
REFERENCIA	CONTREX I063G
TAMAÑO	120x120x75
CONTIENE	<ul style="list-style-type: none"> <li>• Piloto de luz amarilla</li> <li>• Prensaestopas M20 de latón niquelado para cable no armado (opción de acero inoxidable). Posibilidad de otras métricas, otros materiales, para cable armado,...</li> </ul>

**CONTREX I064G. PILOTO AZUL**



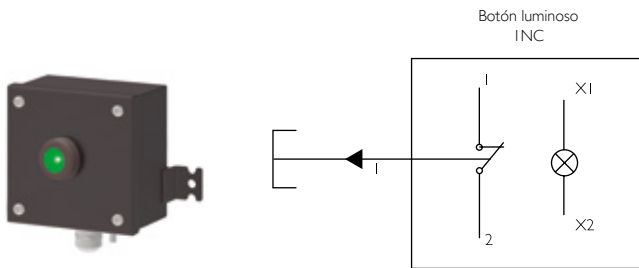
REFERENCIA	CONTREX I064G
TAMAÑO	120x120x75
CONTIENE	<ul style="list-style-type: none"> <li>• Piloto de luz azul</li> <li>• Prensaestopas M20 de latón niquelado para cable no armado (opción de acero inoxidable). Posibilidad de otras métricas, otros materiales, para cable armado,...</li> </ul>

**CONTREX I070G. BOTÓN LUMINOSO BLANCO NC**



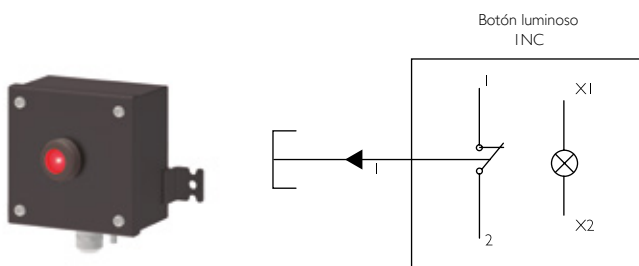
REFERENCIA	CONTREX I070G
TAMAÑO	120x120x75
CONTIENE	<ul style="list-style-type: none"> <li>• Botón luminoso blanco con conexión NC</li> <li>• Prensaestopas M20 de latón niquelado para cable no armado (opción de acero inoxidable). Posibilidad de otras métricas, otros materiales, para cable armado,...</li> </ul>

**CONTREX I071G. BOTÓN LUMINOSO VERDE NC**



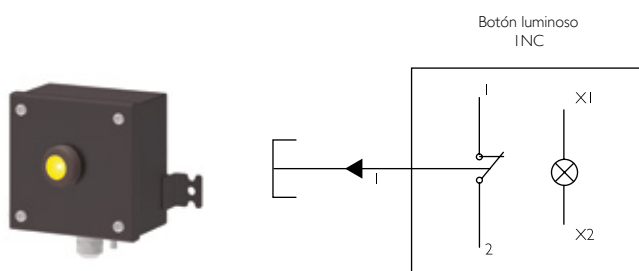
REFERENCIA	CONTREX I071G
TAMAÑO	120x120x75
CONTIENE	<ul style="list-style-type: none"> <li>• Botón luminoso verde con conexión NC</li> <li>• Prensaestopas M20 de latón niquelado para cable no armado (opción de acero inoxidable). Posibilidad de otras métricas, otros materiales, para cable armado,...</li> </ul>

**CONTREX I072G. BOTÓN LUMINOSO ROJO NC**



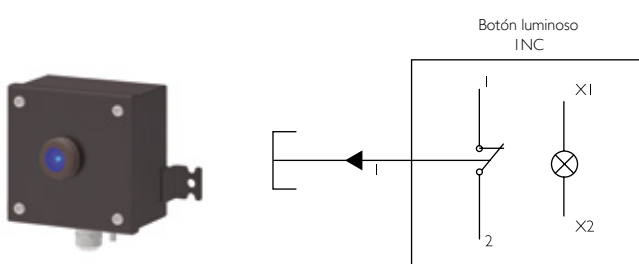
REFERENCIA	CONTREX I072G
TAMAÑO	120x120x75
CONTIENE	<ul style="list-style-type: none"> <li>• Botón luminoso rojo con conexión NC</li> <li>• Prensaestopas M20 de latón niquelado para cable no armado (opción de acero inoxidable). Posibilidad de otras métricas, otros materiales, para cable armado,...</li> </ul>

**CONTREX I073G. BOTÓN LUMINOSO AMARILLO NC**



REFERENCIA	CONTREX I073G
TAMAÑO	120x120x75
CONTIENE	<ul style="list-style-type: none"> <li>• Botón luminoso amarillo con conexión NC</li> <li>• Prensaestopas M20 de latón niquelado para cable no armado (opción de acero inoxidable). Posibilidad de otras métricas, otros materiales, para cable armado,...</li> </ul>

**CONTREX I074G. BOTÓN LUMINOSO AZUL NC**

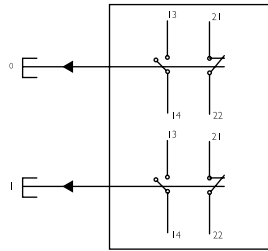


REFERENCIA	CONTREX I074G
TAMAÑO	120x120x75
CONTIENE	<ul style="list-style-type: none"> <li>• Botón luminoso azul con conexión NC</li> <li>• Prensaestopas M20 de latón niquelado para cable no armado (opción de acero inoxidable). Posibilidad de otras métricas, otros materiales, para cable armado,...</li> </ul>

**CONTREX2010G. PULSADOR START Y PULSADOR STOP**



2 Pulsadores o 2 interruptores con llave  
INO + INC

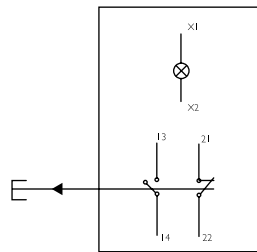


REFERENCIA	CONTREX2010G
TAMAÑO	160x120x75
CONTIENE	<ul style="list-style-type: none"> <li>• Pulsador start NO + NC</li> <li>• Pulsador stop NO + NC</li> <li>• Prensaestopas M20 de latón niquelado para cable no armado (opción de acero inoxidable). Posibilidad de otras métricas, otros materiales, para cable armado,...</li> </ul>

**CONTREX2020G. PILOTO LUMINOSO Y PULSADOR STOP**



Piloto luminoso y pulsador  
INO + INC

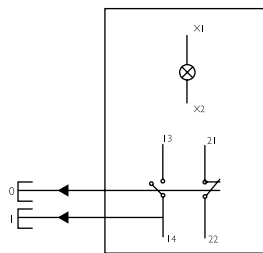


REFERENCIA	CONTREX2020G
TAMAÑO	160x120x75
CONTIENE	<ul style="list-style-type: none"> <li>• Piloto luminoso</li> <li>• Pulsador stop NO + NC</li> <li>• Prensaestopas M20 de latón niquelado para cable no armado (opción de acero inoxidable). Posibilidad de otras métricas, otros materiales, para cable armado,...</li> </ul>

**CONTREX2030G. PILOTO LUMINOSO Y PULSADOR DOBLE**



Piloto luminoso y pulsador doble  
INO + INC



REFERENCIA	CONTREX2030G
TAMAÑO	160x120x75
CONTIENE	<ul style="list-style-type: none"> <li>• Piloto rojo</li> <li>• Pulsador doble NO + NC</li> <li>• Prensaestopas M20 de latón niquelado para cable no armado (opción de acero inoxidable). Posibilidad de otras métricas, otros materiales, para cable armado,...</li> </ul>

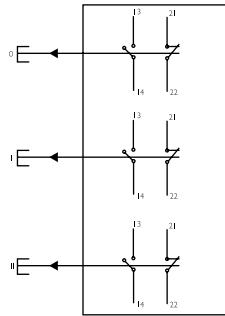


# BOTONERAS PREMONTADAS ATEX GALVANIZADAS **SERIE CONTREX-GALVA** IP66

## CONTREX3010G. 3 PULSADORES



3 Pulsadores  
o 3 interruptores  
con llave  
INO + INC

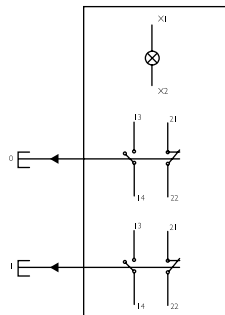


REFERENCIA	CONTREX3010G
TAMAÑO	210x120x75
CONTIENE	<ul style="list-style-type: none"> <li>• Pulsador verde NC + NO</li> <li>• Pulsador rojo NC + NO</li> <li>• Pulsador stop NO + NC</li> <li>• Prensaestopas M20 de latón niquelado para cable no armado (opción de acero inoxidable). Posibilidad de otras métricas, otros materiales, para cable armado,...</li> </ul>

## CONTREX3020G. PILOTO LUMINOSO, PULSADOR START Y PULSADOR STOP



Piloto luminoso  
y 2 pulsadores o  
interruptores con llave  
INO + INC

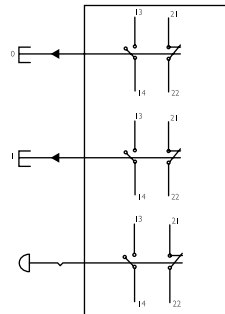


REFERENCIA	CONTREX3020G
TAMAÑO	210x120x75
CONTIENE	<ul style="list-style-type: none"> <li>• Piloto rojo</li> <li>• Pulsador start NC + NO</li> <li>• Pulsador stop NC + NO</li> <li>• Prensaestopas M20 de latón niquelado para cable no armado (opción de acero inoxidable). Posibilidad de otras métricas, otros materiales, para cable armado,...</li> </ul>

## CONTREX3030G. PULSADOR START Y PULSADOR STOP Y SETA DE EMERGENCIA



2 Pulsadores o  
interruptores con llave  
y seta de emergencia  
INO + INC

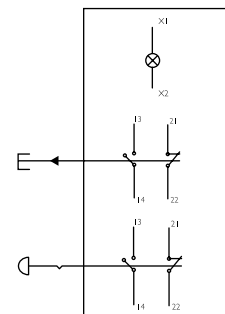


REFERENCIA	CONTREX3030G
TAMAÑO	210x120x75
CONTIENE	<ul style="list-style-type: none"> <li>• Pulsador start NC + NO</li> <li>• Pulsador stop NC + NO</li> <li>• Seta de emergencia NC + NO</li> <li>• Prensaestopas M20 de latón niquelado para cable no armado (opción de acero inoxidable). Posibilidad de otras métricas, otros materiales, para cable armado,...</li> </ul>

## CONTREX3040G. PILOTO LUMINOSO, PULSADOR STOP Y SETA DE EMERGENCIA



Piloto luminoso, pulsador  
o interruptor con llave  
y seta de emergencia  
INO + INC



REFERENCIA	CONTREX3040G
TAMAÑO	210x120x75
CONTIENE	<ul style="list-style-type: none"> <li>• Piloto rojo</li> <li>• Pulsador stop NC + NO</li> <li>• Seta de emergencia NC + NO</li> <li>• Prensaestopas M20 de latón niquelado para cable no armado (opción de acero inoxidable). Posibilidad de otras métricas, otros materiales, para cable armado,...</li> </ul>



POLIÉSTER REFORZADO GRP

Zonas 1, 2, 21 y 22

## BOTONERAS, CAJAS DE CONTROL Y MANIOBRA SERIE CONTREX-GRP



Ejemplos

### Equipo Flexible de Mando, Detección y Distribución Montados en GRP

Nuestras botoneras y cajas de control y maniobras Atex, Serie Contrex-GRP son botoneras flexibles de mando, control, detección y distribución; van montadas en carcasas de poliéster reforzado, certificadas para atmósferas explosivas en Zonas 1, 2, 21 y 22.

Los módulos son montados en un carril DIN que incluye y las entradas de cables se realizan por la parte inferior de la caja.

➔ [HAZ CLICK AQUÍ Y DESCUBRE TODAS LAS SOLUCIONES](#)



# BOTONERAS Y CAJAS DE CONTROL GRP **SERIE CONTREX-GRP**



## CARACTERÍSTICAS

- Zonas 1, 2, 21 y 22.
- Tipo de protección: IP66.
- Cuatro tamaños disponibles en stock.
- Montaje sencillo.
- Certificaciones internacionales IECEx y ATEX.
- Voltaje: 690V.
- Corriente máxima: 16A.
- Sección de conexión máxima: 2.5mm<sup>2</sup>.
- Material de envoltorio: poliéster reforzado y junta de silicona.
- Soluciones personalizadas y configuración flexible.

## CERTIFICADOS

- Número de certificados:
  - IECEx CML I9.0087X
  - CML I9 ATEX I302X
- Tipo de protección:
  - II2G Ex db eb (ia/ib) (mb) IICT6, T5 Gb
  - II2D Ex tb IICT80°C, T95°C Db
- Normativa:
  - Directive 2014/34/EU
  - EN IEC 60079-0:2018
  - EN 60079-1:2014
  - EN IEC 60079-7:2015+A1:2018
  - IEC 60079-11:2012
  - IEC 60079-18:2015+A1:2017
  - IEC 60079-31:2014
- Temperatura ambiente:
  - -40°C <T<sub>a</sub>< +55°C

## PERSONALICE SUS CAJAS DE MANIOBRA DE POLIÉSTER REFORZADO GRP A MEDIDA

- Puede seleccionar el tamaño de la caja. Para un solo actuador, dos, tres, con voltímetro,...
- Elige la base
- Determina la tapa
- Le entregaremos el proyecto completo con los certificados ATEX





POLIÉSTER REFORZADO GRP

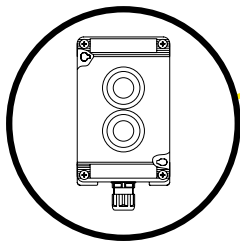
Zonas 1, 2, 21 y 22

# PERSONALICE SU CAJA DE POLIÉSTER GRP A MEDIDA

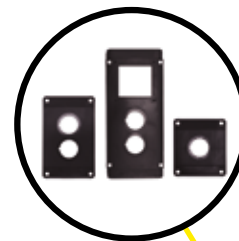
OFRECEREMOS UNA RESPUESTA ÁGIL Y UNA SOLUCIÓN PERSONALIZADA  
 Formatos, certificados, normativas... somos capaces de darle una solución y una respuesta económica.

Hibridamos las capacidades tecnológicas y de mercado para dar respuesta a sectores más competitivos.

1. SELECCIONA  
EL TAMAÑO DE LA CAJA  
Y LAS BASES



2. DETERMINA  
LAS TAPAS



3. AÑADE  
LOS PRENSAESTOPAS

4. ENTREGA  
DEL PROYECTO CERTIFICADO



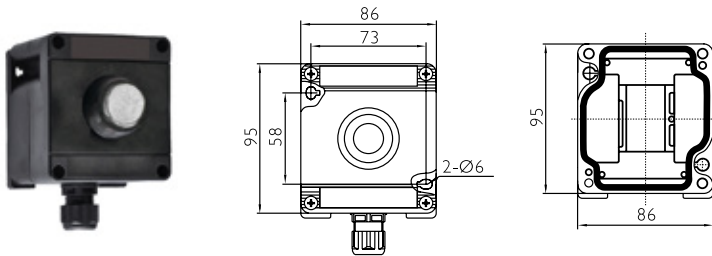




POLIÉSTER REFORZADO GRP

Zonas 1, 2, 21 y 22

# SELECCIONA TU TAMAÑO DE CAJA Y BASE

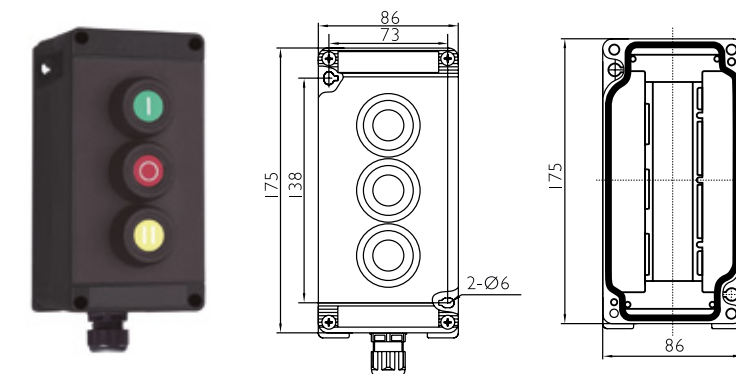
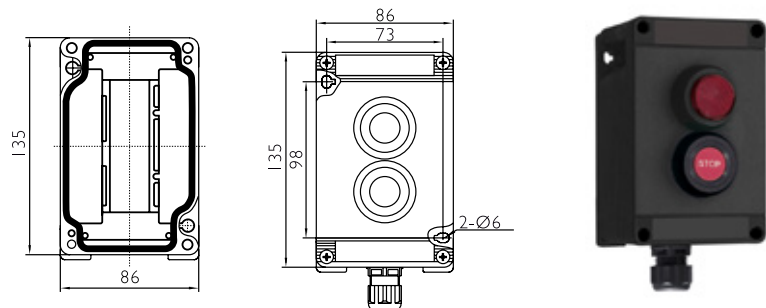


REF.	DIM. CAJA (mm)	DIM. BASES (mm)
TIPO1	95x86x76	98x86x40,5

(Con un taladro en la parte inferior para M20)

REF.	DIM. CAJA (mm)	DIM. BASES (mm)
TIPO2	135x86x76	138x86x40,5

(Con un taladro en la parte inferior para M25)

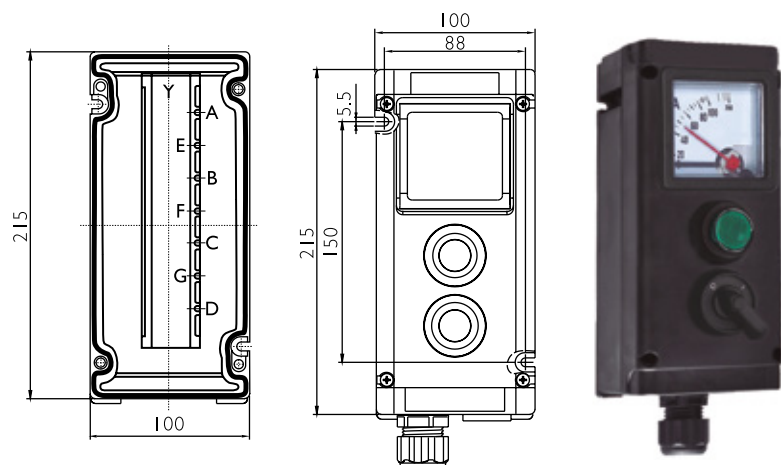


REF.	DIM. CAJA (mm)	DIM. BASES (mm)
TIPO3	175x86x76	178x86x40,5

(Con un taladro en la parte inferior para M25)

REF.	DIM. CAJA (mm)	DIM. BASES (mm)
TIPO6	215x100x76	218x100x47,5

(Con un taladro en la parte inferior para M25)





POLIÉSTER REFORZADO GRP

Zonas 1, 2, 21 y 22

# DETERMINA LA TAPA DE POLIÉSTER GRP



Tapa 1 IH con un mecanizado para acoplar un actuador. Compatible con base tipo 1.



Tapa 2 2H con dos mecanizados para acoplar dos actuadores. Compatible con base tipo 2.



Tapa 2 IV con 1 mecanizado para un amperímetro o voltímetro. Compatible con base tipo 2.

REF.	DESCRIPCIÓN	DIM. (mm)
TAPA1IH	TAPA C.1 ATEX GRP 1 AGUJERO	95x86

REF.	DESCRIPCIÓN	DIM. (mm)
TAPA22H	TAPA C.2 ATEX GRP 2 AGUJEROS	135x86

REF.	DESCRIPCIÓN	DIM. (mm)
TAPA2IV	TAPA C.2 ATEX GRP VENTANA 57x53	135x86



Tapa 3 3H con tres mecanizados para acoplar tres actuadores. Compatible con base tipo 3.



Tapa 3 IH IV con 1 mecanizado para un amperímetro o voltímetro y un mecanizado para un actuador. Compatible con base tipo 3.

REF.	DESCRIPCIÓN	DIM. (mm)
TAPA33H	TAPA C.3 ATEX GRP 3 AGUJEROS	175x86

REF.	DESCRIPCIÓN	DIM. (mm)
TAPA3IHIV	TAPA C.3 ATEX GRP 1+ 1x 57X53	175x86



Tapa 6 4H con cuatro mecanizados para acoplar cuatro actuadores. Compatible con base tipo 6.



Tapa 6 3H con cuatro mecanizados para acoplar cuatro contactos. Compatible con base tipo 6.



Tapa 6 2H IV con 1 mecanizado para un amperímetro o voltímetro y dos mecanizado para dos actuador. Compatible con base tipo 6.

REF.	DESCRIPCIÓN	DIM. (mm)
TAPA64H	TAPA C.6 ATEX GRP 4 AGUJEROS	215x100

REF.	DESCRIPCIÓN	DIM. (mm)
TAPA63H	TAPA C.6 ATEX GRP 3 AGUJEROS	215x100

REF.	DESCRIPCIÓN	DIM. (mm)
TAPA62HIV	TAPA C.6 ATEX GRP 2+ 1x 57X53	215x100

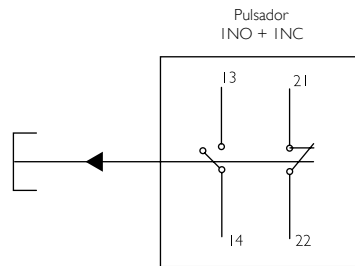


POLIÉSTER REFORZADO GRP

Zonas 1, 2, 21 y 22

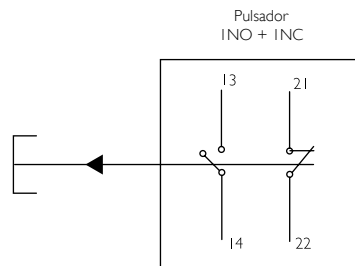
# CAJA DE CONTROL PREMONTADA DE POLIÉSTER SERIE CONTREX-GRP

## CONTREX I000GRP. PULSADOR STOP



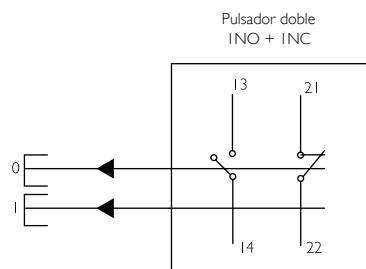
REFERENCIA	CONTREX I000GRP
TAMAÑO	95x86x76
CONTIENE	<ul style="list-style-type: none"> <li>• Pulsador stop NO+NC</li> <li>• Prensaestopas de poliéster M20 para cable no armado. Posibilidad de otras métricas, otros materiales, para cable armado,...</li> </ul>

## CONTREX I010GRP. PULSADOR START



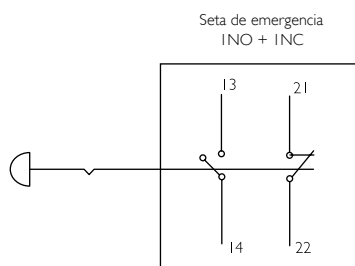
REFERENCIA	CONTREX I010GRP
TAMAÑO	95x86x76
CONTIENE	<ul style="list-style-type: none"> <li>• Pulsador start NO+NC</li> <li>• Prensaestopas de poliéster M20 para cable no armado. Posibilidad de otras métricas, otros materiales, para cable armado,...</li> </ul>

## CONTREX I020GRP. PULSADOR DOBLE



REFERENCIA	CONTREX I020GRP
TAMAÑO	95x86x76
CONTIENE	<ul style="list-style-type: none"> <li>• Pulsador doble NO+NC</li> <li>• Prensaestopas de poliéster M20 para cable no armado. Posibilidad de otras métricas, otros materiales, para cable armado,...</li> </ul>

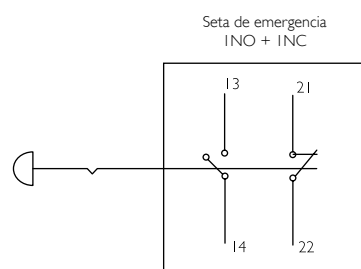
## CONTREX I030GRP. SETA DE EMERGENCIA



REFERENCIA	CONTREX I030GRP
TAMAÑO	95x86x76
CONTIENE	<ul style="list-style-type: none"> <li>• Seta de emergencia NO+NC</li> <li>• Prensaestopas de poliéster M20 para cable no armado. Posibilidad de otras métricas, otros materiales, para cable armado,...</li> </ul>

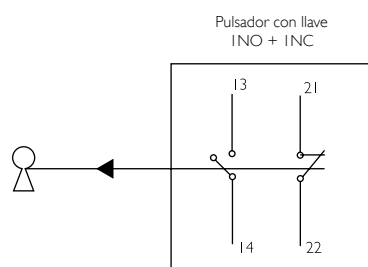
# CAJA DE CONTROL PREMONTADA DE POLIÉSTER **SERIE CONTREX-GRP**

## CONTREX I03 I GRP. SETA DE EMERGENCIA CON LLAVE



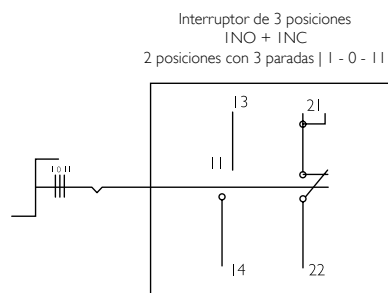
REFERENCIA	CONTREX I03 I GRP
TAMAÑO	95x86x76
CONTIENE	<ul style="list-style-type: none"> <li>• Seta emergencia con llave NO+NC</li> <li>• Prensaestopas de poliéster M20 para cable no armado. Posibilidad de otras métricas, otros materiales, para cable armado,...</li> </ul>

## CONTREX I040 GRP. PULSADOR CON LLAVE



REFERENCIA	CONTREX I040 GRP
TAMAÑO	95x86x76
CONTIENE	<ul style="list-style-type: none"> <li>• Pulsador con llave NO+NC</li> <li>• Prensaestopas de poliéster M20 para cable no armado. Posibilidad de otras métricas, otros materiales, para cable armado,...</li> </ul>

## CONTREX I050 GRP. INTERRUPTOR 3 POSICIONES

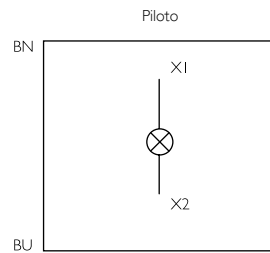


REFERENCIA	CONTREX I050 GRP
TAMAÑO	95x86x76
CONTIENE	<ul style="list-style-type: none"> <li>• Interruptor 3 posiciones NO+NC</li> <li>• Prensaestopas de poliéster M20 para cable no armado. Posibilidad de otras métricas, otros materiales, para cable armado,...</li> </ul>



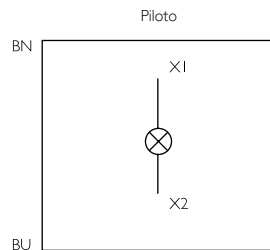
# CAJA DE CONTROL PREMONTADA DE POLIÉSTER **SERIE CONTREX-GRP**

## CONTREX I060GRP. PILOTO BLANCO



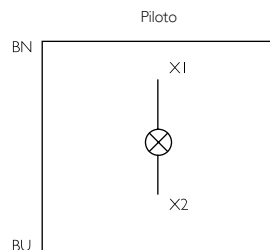
REFERENCIA	CONTREX I060GRP
TAMAÑO	95x86x76
CONTIENE	<ul style="list-style-type: none"> <li>• Piloto de luminoso blanca</li> <li>• Prensaestopas de poliéster M20 para cable no armado. Posibilidad de otras métricas, otros materiales, para cable armado,...</li> </ul>

## CONTREX I061GRP. PILOTO VERDE



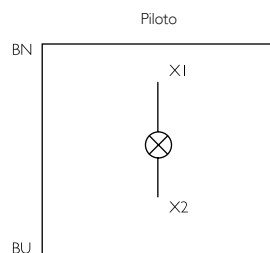
REFERENCIA	CONTREX I061GRP
TAMAÑO	95x86x76
CONTIENE	<ul style="list-style-type: none"> <li>• Piloto de luminoso verde</li> <li>• Prensaestopas de poliéster M20 para cable no armado. Posibilidad de otras métricas, otros materiales, para cable armado,...</li> </ul>

## CONTREX I062GRP. PILOTO ROJO



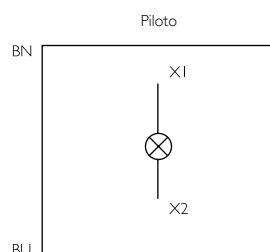
REFERENCIA	CONTREX I062GRP
TAMAÑO	95x86x76
CONTIENE	<ul style="list-style-type: none"> <li>• Piloto de luminoso roja</li> <li>• Prensaestopas de poliéster M20 para cable no armado. Posibilidad de otras métricas, otros materiales, para cable armado,...</li> </ul>

## CONTREX I063GRP. PILOTO AMARILLO



REFERENCIA	CONTREX I063GRP
TAMAÑO	95x86x76
CONTIENE	<ul style="list-style-type: none"> <li>• Piloto de luminoso amarilla</li> <li>• Prensaestopas de poliéster M20 para cable no armado. Posibilidad de otras métricas, otros materiales, para cable armado,...</li> </ul>

## CONTREX I064GRP. PILOTO AZUL

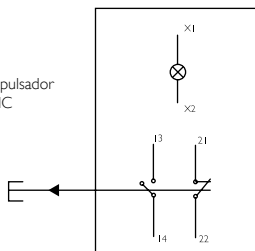


REFERENCIA	CONTREX I064GRP
TAMAÑO	95x86x76
CONTIENE	<ul style="list-style-type: none"> <li>• Piloto de luminoso azul</li> <li>• Prensaestopas de poliéster M20 para cable no armado. Posibilidad de otras métricas, otros materiales, para cable armado,...</li> </ul>

**CONTREX I070GRP. PILOTO BLANCO Y PULSADOR STOP**



Piloto luminoso y pulsador  
INO + INC

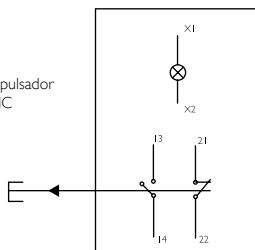


REFERENCIA	CONTREX I070GRP
TAMAÑO	138x86x76
CONTIENE	<ul style="list-style-type: none"> <li>• Piloto luminoso blanco</li> <li>• Pulsador stop NO + NC</li> <li>• Prensaestopas de poliéster M25 para cable no armado. Posibilidad de otras métricas, otros materiales, para cable armado,...</li> </ul>

**CONTREX I071GRP. PILOTO VERDE Y PULSADOR STOP**



Piloto luminoso y pulsador  
INO + INC

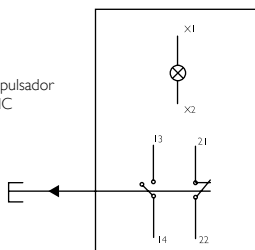


REFERENCIA	CONTREX I071GRP
TAMAÑO	138x86x76
CONTIENE	<ul style="list-style-type: none"> <li>• Piloto luminoso verde</li> <li>• Pulsador stop NO + NC</li> <li>• Prensaestopas de poliéster M25 para cable no armado. Posibilidad de otras métricas, otros materiales, para cable armado,...</li> </ul>

**CONTREX I072GRP. PILOTO ROJO Y PULSADOR STOP**



Piloto luminoso y pulsador  
INO + INC

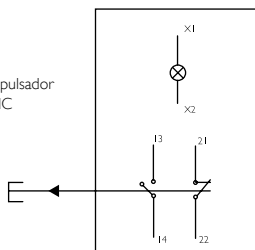


REFERENCIA	CONTREX I072GRP
TAMAÑO	138x86x76
CONTIENE	<ul style="list-style-type: none"> <li>• Piloto luminoso rojo</li> <li>• Pulsador stop NO + NC</li> <li>• Prensaestopas de poliéster M25 para cable no armado. Posibilidad de otras métricas, otros materiales, para cable armado,...</li> </ul>

**CONTREX I073GRP. PILOTO AMARILLO Y PULSADOR STOP**



Piloto luminoso y pulsador  
INO + INC

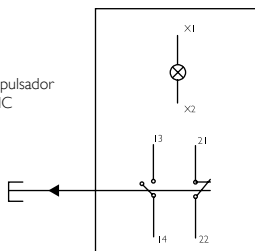


REFERENCIA	CONTREX I073GRP
TAMAÑO	138x86x76
CONTIENE	<ul style="list-style-type: none"> <li>• Piloto luminoso amarillo</li> <li>• Pulsador stop NO + NC</li> <li>• Prensaestopas de poliéster M25 para cable no armado. Posibilidad de otras métricas, otros materiales, para cable armado,...</li> </ul>

**CONTREX I074GRP. PILOTO AZUL Y PULSADOR STOP**



Piloto luminoso y pulsador  
INO + INC

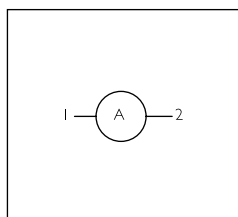


REFERENCIA	CONTREX I074GRP
TAMAÑO	135x86x76
CONTIENE	<ul style="list-style-type: none"> <li>• Piloto luminoso azul</li> <li>• Pulsador stop NO + NC</li> <li>• Prensaestopas de poliéster M25 para cable no armado. Posibilidad de otras métricas, otros materiales, para cable armado,...</li> </ul>

## CONTREX I 100GRP. AMPERÍMETRO 1A



Amperímetro

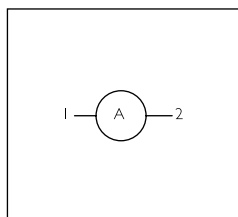


REFERENCIA	CONTREX I 100GRP
TAMAÑO	135x86x76
CONTIENE	<ul style="list-style-type: none"> <li>• Amperímetro 1A</li> <li>• Prensaestopas de poliéster M25 para cable no armado. Posibilidad de otras métricas, otros materiales, para cable armado,....</li> </ul>

## CONTREX I 101GRP. AMPERÍMETRO 4A



Amperímetro

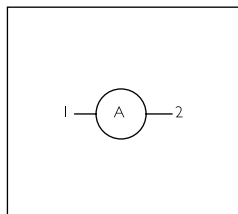


REFERENCIA	CONTREX I 101GRP
TAMAÑO	135x86x76
CONTIENE	<ul style="list-style-type: none"> <li>• Amperímetro 4A</li> <li>• Prensaestopas de poliéster M25 para cable no armado. Posibilidad de otras métricas, otros materiales, para cable armado,....</li> </ul>

## CONTREX I 102GRP. AMPERÍMETRO 5A



Amperímetro

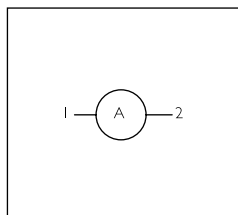


REFERENCIA	CONTREX I 102GRP
TAMAÑO	135x86x76
CONTIENE	<ul style="list-style-type: none"> <li>• Amperímetro 5A</li> <li>• Prensaestopas de poliéster M25 para cable no armado. Posibilidad de otras métricas, otros materiales, para cable armado,....</li> </ul>

## CONTREX I 103GRP. AMPERÍMETRO 10A



Amperímetro

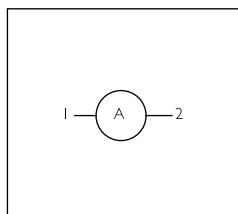


REFERENCIA	CONTREX I 103GRP
TAMAÑO	135x86x76
CONTIENE	<ul style="list-style-type: none"> <li>• Amperímetro 10A</li> <li>• Prensaestopas de poliéster M25 para cable no armado. Posibilidad de otras métricas, otros materiales, para cable armado,....</li> </ul>

## CONTREX I 104GRP. AMPERÍMETRO 15A



Amperímetro



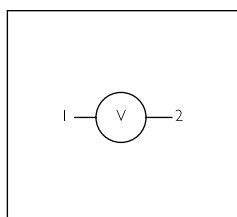
REFERENCIA	CONTREX I 104GRP
TAMAÑO	135x86x76
CONTIENE	<ul style="list-style-type: none"> <li>• Amperímetro 15A</li> <li>• Prensaestopas de poliéster M25 para cable no armado. Posibilidad de otras métricas, otros materiales, para cable armado,....</li> </ul>

# CAJA DE CONTROL PREMONTADA DE POLIÉSTER **SERIE CONTREX-GRP**

## CONTREX I 200 GRP. VOLTÍMETRO 25V



Voltímetro

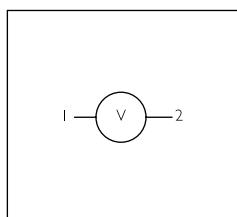


REFERENCIA	CONTREX I 200 GRP
TAMAÑO	135x86x76
CONTIENE	<ul style="list-style-type: none"> <li>• Voltímetro 25V</li> <li>• Prensaestopas de poliéster M25 para cable no armado. Posibilidad de otras métricas, otros materiales, para cable armado,...</li> </ul>

## CONTREX I 201 GRP. VOLTÍMETRO 40V



Voltímetro

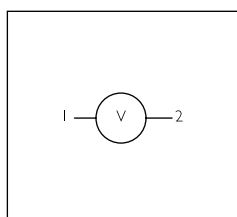


REFERENCIA	CONTREX I 201 GRP
TAMAÑO	135x86x76
CONTIENE	<ul style="list-style-type: none"> <li>• Voltímetro 40V</li> <li>• Prensaestopas de poliéster M25 para cable no armado. Posibilidad de otras métricas, otros materiales, para cable armado,...</li> </ul>

## CONTREX I 202 GRP. VOLTÍMETRO 150V



Voltímetro

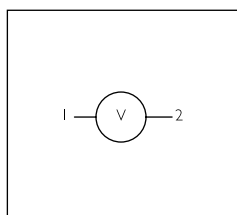


REFERENCIA	CONTREX I 202 GRP
TAMAÑO	135x86x76
CONTIENE	<ul style="list-style-type: none"> <li>• Voltímetro 150V</li> <li>• Prensaestopas de poliéster M25 para cable no armado. Posibilidad de otras métricas, otros materiales, para cable armado,...</li> </ul>

## CONTREX I 203 GRP. VOLTÍMETRO 250V



Voltímetro

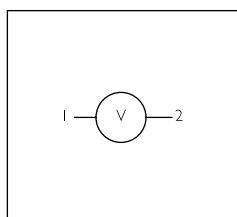


REFERENCIA	CONTREX I 203 GRP
TAMAÑO	135x86x76
CONTIENE	<ul style="list-style-type: none"> <li>• Voltímetro 250V</li> <li>• Prensaestopas de poliéster M25 para cable no armado. Posibilidad de otras métricas, otros materiales, para cable armado,...</li> </ul>

## CONTREX I 204 GRP. VOLTÍMETRO 500V



Voltímetro

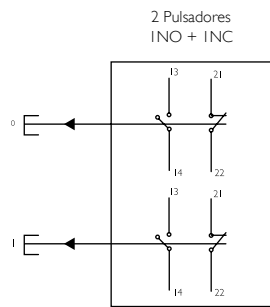


REFERENCIA	CONTREX I 204 GRP
TAMAÑO	135x86x76
CONTIENE	<ul style="list-style-type: none"> <li>• Voltímetro 500V</li> <li>• Prensaestopas de poliéster M25 para cable no armado. Posibilidad de otras métricas, otros materiales, para cable armado,...</li> </ul>



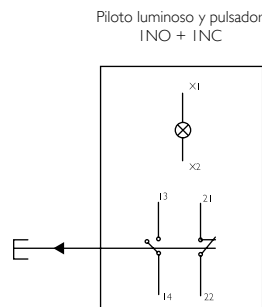
# CAJA DE CONTROL PREMONTADA DE POLIÉSTER **SERIE CONTREX-GRP**

## CONTREX2010GRP. PULSADOR STOP Y PULSADOR START



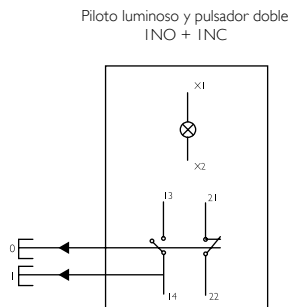
REFERENCIA	CONTREX2010GRP
TAMAÑO	135x86x76
CONTIENE	<ul style="list-style-type: none"> <li>• Pulsador stop NO-NC</li> <li>• Pulsador start NO-NC</li> <li>• Prensaestopas de poliéster M25 para cable no armado. Posibilidad de otras métricas, otros materiales, para cable armado,...</li> </ul>

## CONTREX2020GRP. PILOTO VERDE Y PULSADOR STOP



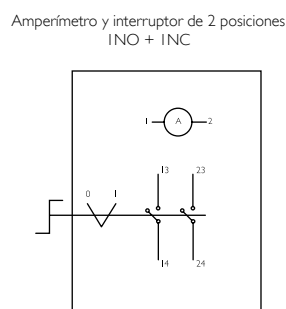
REFERENCIA	CONTREX2020GRP
TAMAÑO	135x86x76
CONTIENE	<ul style="list-style-type: none"> <li>• Piloto verde</li> <li>• Pulsador stop NO + NC</li> <li>• Prensaestopas de poliéster M25 para cable no armado. Posibilidad de otras métricas, otros materiales, para cable armado,...</li> </ul>

## CONTREX2030GRP. PILOTO VERDE Y PULSADOR DOBLE



REFERENCIA	CONTREX2030GRP
TAMAÑO	135x86x76
CONTIENE	<ul style="list-style-type: none"> <li>• Piloto verde</li> <li>• Pulsador doble NO + NC</li> <li>• Prensaestopas de poliéster M25 para cable no armado. Posibilidad de otras métricas, otros materiales, para cable armado,...</li> </ul>

## CONTREX3100GRP. AMPERÍMETRO 5A Y INTERRUPTOR 2 POSICIONES



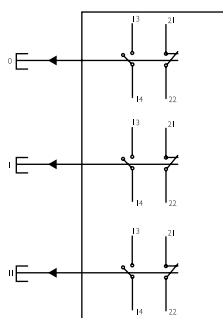
REFERENCIA	CONTREX3100GRP
TAMAÑO	175x86x76
CONTIENE	<ul style="list-style-type: none"> <li>• Amperímetro 5A</li> <li>• Interruptor 2 posiciones NO</li> <li>• Prensaestopas de poliéster M25 para cable no armado. Posibilidad de otras métricas, otros materiales, para cable armado,...</li> </ul>

# CAJA DE CONTROL PREMONTADA DE POLIÉSTER **SERIE CONTREX-GRP**

## CONTREX3010GRP. 3 PULSADORES



3 Pulsadores  
INO + INC

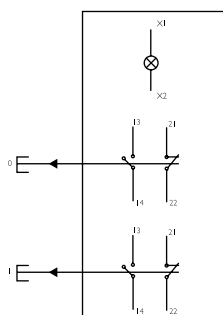


REFERENCIA	CONTREX3010GRP
TAMAÑO	175x86x76
CONTIENE	<ul style="list-style-type: none"> <li>• Pulsador start NO-NC</li> <li>• Pulsador stop NO-NC</li> <li>• Pulsador amarillo NO + NC</li> <li>• Prensaestopas de poliéster M25 para cable no armado. Posibilidad de otras métricas, otros materiales, para cable armado,...</li> </ul>

## CONTREX3020GRP. PILOTO LUMINOSO, PULSADOR STOP Y PULSADOR START



Piloto luminoso  
y 2 pulsadores  
INO + INC

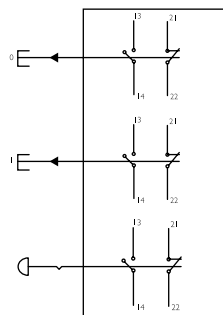


REFERENCIA	CONTREX3020GRP
TAMAÑO	175x86x76
CONTIENE	<ul style="list-style-type: none"> <li>• Piloto verde</li> <li>• Pulsador stop NC + NO</li> <li>• Pulsador start NC + NO</li> <li>• Prensaestopas de poliéster M25 para cable no armado. Posibilidad de otras métricas, otros materiales, para cable armado,...</li> </ul>

## CONTREX3030GRP. PULSADOR START, PULSADOR STOP Y SETA DE EMERGENCIA



2 pulsadores  
y seta de emergencia  
INO + INC

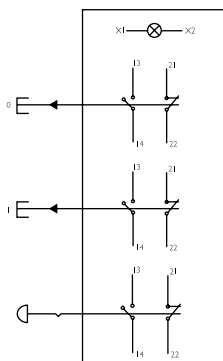


REFERENCIA	CONTREX3030GRP
TAMAÑO	175x86x76
CONTIENE	<ul style="list-style-type: none"> <li>• Pulsador start NC + NO</li> <li>• Pulsador stop NC + NO</li> <li>• Seta de emergencia NC + NO</li> <li>• Prensaestopas de poliéster M25 para cable no armado. Posibilidad de otras métricas, otros materiales, para cable armado,...</li> </ul>

## CONTREX3040GRP. PILOTO LUMINOSO, PULSADOR DOBLE Y SETA DE EMERGENCIA



Piloto luminoso,  
pulsador doble  
y seta de emergencia  
INO + INC

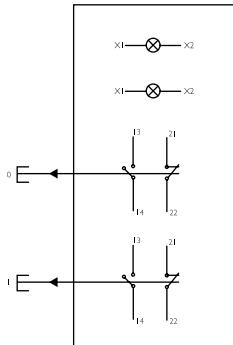


REFERENCIA	CONTREX3040GRP
TAMAÑO	175x86x76
CONTIENE	<ul style="list-style-type: none"> <li>• Piloto verde</li> <li>• Pulsador doble NC + NO</li> <li>• Seta de emergencia NC + NO</li> <li>• Prensaestopas de poliéster M25 para cable no armado. Posibilidad de otras métricas, otros materiales, para cable armado,...</li> </ul>

**CONTREX6010GRP. 2 PILOTOS LUMINOSOS, PULSADOR STOP Y PULSADOR START**



2 pilotos luminosos  
y 2 pulsadores  
INO + INC

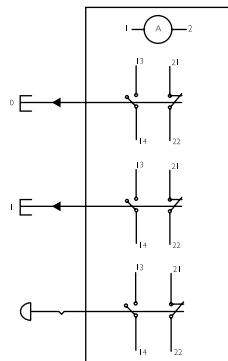


REFERENCIA	CONTREX6010GRP
TAMAÑO	215x100x76
CONTIENE	<ul style="list-style-type: none"> <li>• Piloto rojo</li> <li>• Piloto verde</li> <li>• Pulsador stop NC + NO</li> <li>• Pulsador start NC + NO</li> <li>• Prensaestopas de poliéster M25 para cable no armado. Posibilidad de otras métricas, otros materiales, para cable armado,...</li> </ul>

**CONTREX6020GRP. AMPERÍMETRO, PULSADOR DOBLE Y SETA DE EMERGENCIA**



Amperímetro, pulsador  
doble y seta de  
emergencia  
INO + INC

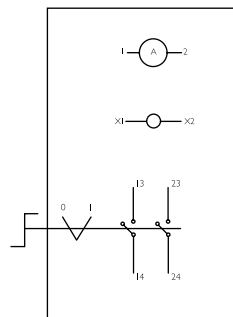


REFERENCIA	CONTREX6020GRP
TAMAÑO	215x100x76
CONTIENE	<ul style="list-style-type: none"> <li>• Amperímetro 5A</li> <li>• Pulsador doble NC + NO</li> <li>• Seta de emergencia NC + NO</li> <li>• Prensaestopas de poliéster M25 para cable no armado. Posibilidad de otras métricas, otros materiales, para cable armado,...</li> </ul>

**CONTREX6030GRP. AMPERÍMETRO, PILOTO LUMINOSO Y INTERRUPTOR DE 2 POSICIONES**



Amperímetro, piloto  
luminoso y interruptor  
de 2 posiciones  
INO + INC



REFERENCIA	CONTREX6030GRP
TAMAÑO	215x100x76
CONTIENE	<ul style="list-style-type: none"> <li>• Amperímetro 5A</li> <li>• Piloto verde</li> <li>• Interruptor 2 posiciones NO</li> <li>• Prensaestopas de poliéster M25 para cable no armado. Posibilidad de otras métricas, otros materiales, para cable armado,...</li> </ul>



POLIÉSTER REFORZADO GRP

Zonas 1, 2, 21 y 22

# CAJAS DE CONTROL CONFIGURABLES SERIE DVT



Ejemplos

5  
AÑOS

GARANTÍA  
PARTES MECÁNICAS

## Cajas de Control Configurables Montadas en GRP

Las cajas de control configurables de la Serie DVT están elaboradas de poliéster reforzado con fibra de vidrio y ofrecen soluciones personalizadas para su proyecto con una configuración a medida (terminales, bornes, pulsatería y prensaestopas) en zonas 1, 2, 21 y 22 de seguridad aumentada e intrínseca.

Las cajas de control DVT están especialmente diseñadas para realizar controles, maniobras y como actuadores en atmósferas explosivas; permitiéndote realizar maniobras y controles a pie de máquina en zonas peligrosas, a la vez que llevan la programación y automatización en una zona segura.

Elige el componente que mejor se adapte a tus equipos de mando, botoneras, setas,... y te lo montamos certificado ATEX e IECEx.



HAZ CLICK AQUÍ Y DESCUBRE TODAS LAS SOLUCIONES



## CARACTERÍSTICAS

- Zonas 1, 2, 21 y 22.
- Tipo de protección: IP66.
- Gran variedad de tamaños disponibles.
- Montaje incluido.
- Configuración a medida flexible y personalizada.
- Envoltorio de color negro realizadas en poliéster reforzado con fibra de vidrio y provisto con junta de silicona.
- Las entradas pueden tener prensaestopas de plástico, latón o acero inoxidable. Las entradas no utilizadas deberán sellarse con los tapones de cierre.
- Certificaciones internacionales IECEx y Atex.

## PULSATERÍA

- Zonas 1, 2, 21 y 22.
- Tipo de protección: IP66.
- Montaje sencillo.
- Soluciones personalizadas y flexibles.
- Voltaje: 690V.
- Corriente máxima: 16A.
- Certificaciones internacionales IECEx y Atex.

## OPCIONES

- Opción de incorporar componentes certificados de conexión, maniobra, señalización, botones, setas de emergencia, luminosos, pulsadores,...
- Varias opciones de tamaño para la caja.
- Diseño y disposición de los componentes personalizados.
- Opción de montaje de cualquier tipo de prensaestopas.
- Disponibilidad de fabricación en acero inoxidable o acero galvanizado.

## VENTAJAS

- Importante ahorro en costes y tiempo.
- Entradas y salidas a medida
- Montaje incluido.
- Variedad de dimensiones con gran espacio interior que simplifica las operaciones.
- Componentes IECEx y Atex ya instalados en su interior.
- Protección contra explosiones.
- Le entregaremos el proyecto completo con las certificaciones IECEx y Atex.

## NORMATIVA Y CERTIFICADOS

- Zonas 1, 2, 21 y 22.
- Grado de protección IP66.
- Número de certificados:
  - IECEx CML 19.0088X
  - CML 19 ATEX 3303X
- Tipo de protección:
  - II 2GD Ex db eb ib mb IICT5 Gb.
  - Ex ib tb IICT95°C Db.
- Normativa:
  - Directiva 2014/34/EU
- Temperatura ambiente:
  - $-40^{\circ}\text{C} < t_a < +40^{\circ}\text{C} / 55^{\circ}\text{C}$

### **PERSONALICE SUS CAJAS GRP DE CONTROL CONFIGURABLES DVT**

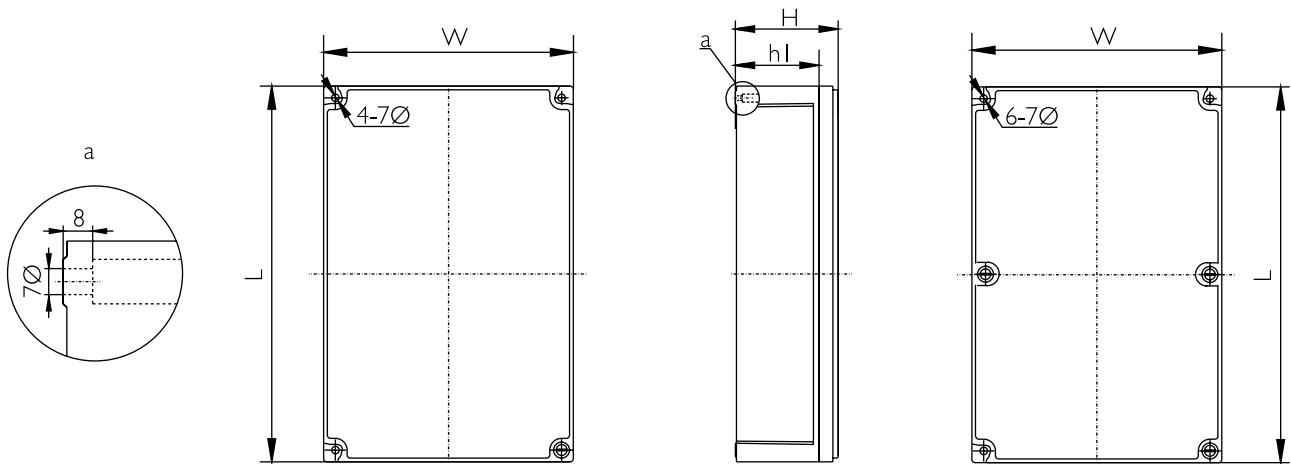
**1. PUEDE SELECCIONAR EL TAMAÑO DE LA CAJA. PARA UN SOLO ACTUADOR, DOS, TRES, CONVOLTÍMETRO,...**

**2. CUSTOMICE LA CAJA CON ACTUADORES: PULSADORES, BOTONES LUMINOSOS,...**

**3. AÑADA LOS PRENSAESTOPAS**

**4. LE ENTREGAREMOS EL PROYECTO COMPLETO CON LOS CERTIFICADOS ATEX / IECEx**

## PLANO Y REFERENCIAS



REFERENCIAS	CARACTERÍSTICAS				
REFERENCIAS	MEDIDAS (mm)				Nº TORNILLOS
	ALTO L	ANCHO W	FONDO H	FONDO CUERPO hl	
DVT2001GRP	122	122	96	78	4
DVT2011GRP	170	122	96	78	4
DVT2031GRP	220	134	96	78	4
DVT2032GRP	220	134	141	123	4
DVT2051GRP	275	160	96	78	4
DVT2052GRP	275	160	161	143	4
DVT2053GRP	275	160	226	208	4
DVT2054GRP	275	160	161	143	4
DVT2071GRP	352	234	96	78	4
DVT2072GRP	352	234	161	143	4
DVT2073GRP	352	234	231	213	4
DVT2074GRP	352	234	166	148	4
DVT2081GRP	352	352	96	78	4
DVT2082GRP	352	352	161	143	4
DVT2083GRP	352	352	231	213	4
DVT2084GRP	352	352	201	183	4
DVT2085GRP	352	352	136	118	4
DVT2086GRP	352	352	166	148	4
DVT2092GRP	706	352	161	143	6
DVT2093GRP	706	352	231	213	6
DVT2094GRP	706	352	201	183	6



# BOTONERAS, CAJAS DE CONTROL Y MANIOBRA ATEX



## SOLUCIONES PARA ATMÓSFERAS EXPLOSIVAS



Atex Delvalle fabricamos desde hace más de 50 años y disponemos una amplia experiencia dando soluciones a clientes exigentes que requieren unas características y normativas muy concretas según su sector y las necesidades Atex y IECEX.

Nos adaptamos a las necesidades ofreciendo armarios y cajas para áreas explosivas y/o corrosivas bajo demanda y a medida; cumplimos los requisitos específicos de instalación y montaje hasta el último detalle.

Atex Delvalle diseña y fabrica una amplia gama de envolventes para áreas peligrosas; cajas de conexiones y terminales, presurizados, arrancadores de motor, armarios Ex d y armarios de seguridad Ex e, bajo las normativas Atex y IECEX.



PRENSAESTOPAS ATEX



ARRANCADORES DE MOTOR Y INTERRUPTORES



CAJAS DE BORNES Y/O TERMINALES ATEX



LUMINARIAS LED ATEX





CAJAS ATEX  
ANTIDEFLAGRANTES EX D

## WORKSTATION HMI Y PANTALLAS ATEX



## CAJAS DE DISTRIBUCIÓN Y CONTROL ATEX

Atex Delvalle fabricamos a medida cajas de distribución o control ATEX (Serie Contrex), especialmente diseñadas para realizar controles y maniobras en zonas de explosión ATEX y IECEx, todo ello a medida para su empleo en zonas 1, 2, 21 y 22 con riesgos de explosión (Hazardous Areas).

Disponemos de modelos prediseñados de cajas de control ATEX robustos, anticorrosivos y seguros acabados en acero inoxidable o poliéster GRP. Puede seleccionar el componente que mejor se adapte a sus necesidades: setas, interruptores, amperímetros,... con certificaciones ATEX, IECEx y UL.



ARMARIOS Y CAJAS PARA  
ENTORNOS AGRESIVOS

## ARMARIOS PRESURIZADOS EX D





## **HAZARDOUS AREA SOLUTIONS ATEX E IECEx**



Paso del Prao, 6. 01320 Oyón (Álava). Spain  
Telf. +34 945 601 381  
atex@atexdelvalle.com | [www.atexdelvalle.com](http://www.atexdelvalle.com)

**Contacta con nosotros, estamos a su disposición**