

PERMITEN LA INSTALACIÓN DE MATERIAL ELÉCTRICO NO ATEX

SERIE PEPPEX

ARMARIOS PRESURIZADOS ATEX

EX P - PX - PY - PZ

Zonas 1, 2, 21 y 22





Delvalle, amplia experiencia en la fabricación de soluciones para atmósferas explosivas



NOS PONEMOS A TU DISPOSICIÓN

Más de **45 años de experiencia** dando **soluciones** a clientes exigentes que requieren unas características y comportamientos muy concretos según su sector y necesidades.

VAMOS DONDE TU VAYAS

Nuestro **compromiso** es acercarnos a nuestros clientes y ofrecerles un **servicio excepcional**, combinando una avanzada y amplia gama de productos a precios muy competitivos.

PERSONALÍZA TU ARMARIO TOTALMENTE

Nuestra producción está organizada para atender **bajo demanda y a medida**. Personalización del color total y **múltiples normativas de protección** gracias a la línea de pintado propia.

ALTOS ESTÁNDARES DE CALIDAD PENSADOS EN TÍ

Sólo empleamos materiales procedentes de empresas de **1ª calidad**, adecuados y certificados. Nuestro **éxito** se debe al aseguramiento de la calidad: ISO 9001, SGS, UL, TÜV, ISO 14000, Ohsas 1800, Atex, IECEx a nivel mundial.



100%
Entirely designed
and manufactured
in Europe



CONSÚLTENOS

Confidencialidad, seriedad y calidad.

www.atexdelvalle.com
atex@atexdelvalle.com
+34 945 601 381

TAMBIÉN ONLINE



Póngase en contacto con nuestro departamento técnico comercial.

Un equipo de profesionales con elevada experiencia y capacidad para resolver todas sus consultas.





Zonas 1, 2, 21 y 22

ARMARIOS PRESURIZADOS EX P **SERIE PEPPEX**

Protección Anticorrosión Garantizada



Ejemplos

Desde Delvalle recomendamos utilizar la presurización para equipos que no se puedan proteger por otros medios, bien porque sus dimensiones sean grandes e impidan hacerlo “antideflagante” o porque requieran de una potencia elevada para aprovechar la “seguridad intrínseca” de la envolvente.

Esta nueva gama de SISTEMAS de purga y presurización supera ampliamente los test de impacto, sobrepresión, corrosión, etc. más estrictos a los que hemos sido capaces de someterlos.



GARANTÍA
ANTICORROSIÓN
INOXIDABLE



GARANTÍA
PARTES MECÁNICAS



GARANTÍA
EQUIPOS DE
PRESURIZACIÓN

APLICACIONES

- Sistemas de monitores
- Sistemas de control
- HMI
- Transformadores
- VDF's
- Arranque de motores
- Consolas de mando

➔ **HAZ CLICK AQUÍ Y DESCUBRE TODAS LAS SOLUCIONES**

ARMARIOS PRESURIZADOS EX P **SERIE PEPPEX**

CARACTERÍSTICAS

- Fabricados en acero inoxidable AISI 304L o AISI 316L y acabado superficial pulido satinado.
- Están previstos para utilizarse en ámbitos sometidos a riesgos de explosión, Zonas 1, 2, 21 y 22 y para colocarse Ex componentes y terminales.
- Gran espacio interior que simplifica las operaciones de conexión.
- Protección anticorrosión garantizada.
- Gran seguridad y resistencia en los ambientes más agresivos gracias a los materiales utilizados. Zócalos opcionales.
- Realización monobloc que consigue una perfecta estanqueidad y resistencia al impacto.
- Grado de seguridad Ex p, abarcando todos los grados: Ex pxa, Ex pyb y Ex pzc.
- Inserto de masa que permite conexión externa.
- Cierres de cuarto de vuelta de doble bit y bisagras fabricados en acero inoxidable.

VENTAJAS

- Amplia variedad de medidas.
- Admite componentes no Atex en el interior.
- Garantía de 2 años, Sistema de presurización. Global.
- Garantía de 10 años Anticorrosiva.
- 5 años de garantía componentes mecánicos.

OPCIONES

- Sistema de alarma, indicador de presión, luces de advertencia, kits de montaje, prensaestopas Atex, luminarias y botoneras.
- Posibilidad de: cáncamos, zócalo, placa de montaje, ventanas, marcos de multicable (Roxtec).
- Armarios fabricados en chapa galvanizada.
- Puerta con tornillos.
- Zócalo abierto, cerrado y con patas.
- Armarios murales y de pie.
- Sistema de Control de temperatura



ARMARIOS PRESURIZADOS EX P **SERIE PEPPEX**

Armario presurizado de gran capacidad. Una puerta.

Armario presurizado con tejadillo. Una puerta.

Armario presurizado de gran capacidad. Una puerta.

Armario presurizado de gran capacidad. Dos puertas.



Armario presurizado mural. Dos puertas.

Armario presurizado de gran capacidad. Dos puertas y zócalo abierto

Armario presurizado mural. Una puerta.

NORMATIVA Y CERTIFICADOS

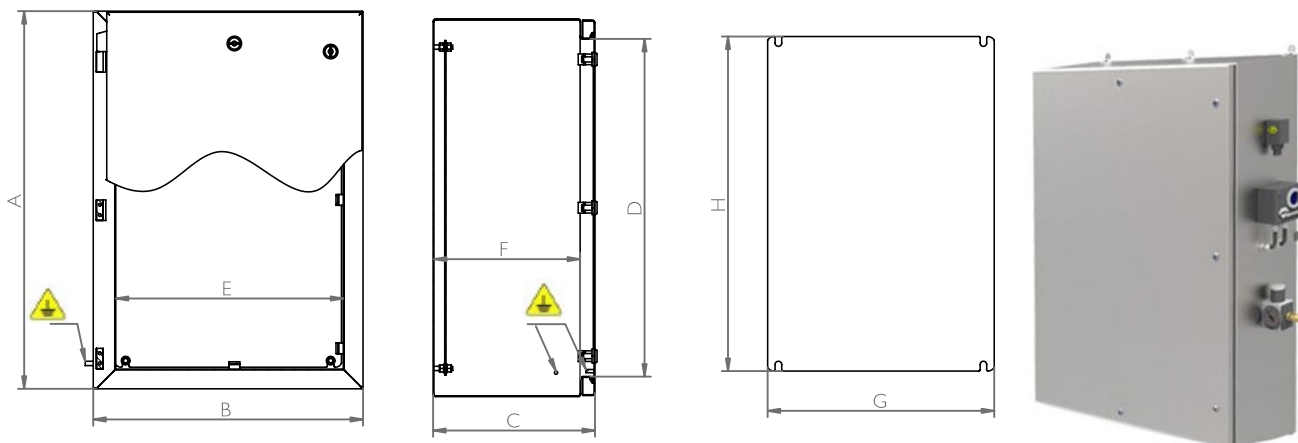
- IEC 80079
- Atex 2014/34/UE
- EN 60079-0
- EN 60079-2
- NFPA 496
- EN 50 016
- Certificaciones americanas:
 - UL & FM certified: Cl. I, Div. 2, Grupo A-D. De zona 2 a zona segura
 - UL & FM certified: Cl. I, Div. 1, Grupo A-D. De zona 1 a zona 2
 - UL Nema 1, 3r, 12, 4x
- Armario vacío:
 - LOM I4ATEX3027U
 - LOM I4ATEX3026U
- Certificaciones Atex:
 - Ex pzc IICT6 Gc
 - Ex pyb IICT6 Gb *
 - Ex pxa IICT6 Gb *
 - Ex pD IICT6 Da IP6X *
 - Ex pD IICT6 Dc IP6X
 - Ex pD IICT6 Db IP6X *

ARMARIOS PRESURIZADOS EX P SERIE PEPPEX

ARMARIO MURAL | UNA PUERTA

PLANO

FABRICAMOS
A MEDIDA



REFERENCIAS

PEPPEX ARMARIO MURAL | UNA PUERTA

| REFERENCIAS | ALTURA (A) | ANCHURA (B) | PROF. (C) | ALTO ÚTIL INTERIOR -D- | ANCHO ÚTIL INTERIOR -E- | FONDO ÚTIL INTERIOR -F- | ÁREA LATERAL MECANIZABLE | | MEDIDAS PLACA -GxH- |
|--|------------|-------------|-----------|------------------------------|-------------------------|-------------------------|--------------------------|---------------|---------------------|
| | | | | | | | PUERTA | LATERAL | |
| PEPPEX504020EX | 500 | 400 | 200 | 426 | 321 | 171 | 313x234.5 | 470x144 | 420x320 |
| PEPPEX605025EX | 600 | 500 | 250 | 526 | 421 | 221 | 413x334.5 | 570x194 | 520x420 |
| PEPPEX606030EX | 600 | 600 | 300 | 526 | 521 | 271 | 413x434.5 | 570x244 | 520x520 |
| PEPPEX705030EX | 700 | 500 | 300 | 626 | 421 | 271 | 513x334.5 | 670x244 | 620x420 |
| PEPPEX8040(x)EX | 800 | 400 | 300 a 800 | 726 | 321 | 271 a 771 | 613x234.5 | 770x244 a 944 | 720x320 |
| PEPPEX8060(x)EX | 800 | 600 | 300 a 800 | 726 | 521 | 271 a 771 | 613x434.5 | 770x244 a 944 | 720x520 |
| PEPPEX8080(x)EX | 800 | 800 | 300 a 800 | 726 | 721 | 271 a 971 | 613x634.5 | 770x244 a 944 | 720x720 |
| PEPPEX8010(x)EX | 800 | 1000 | 300 a 800 | 726 | 921 | 271 a 971 | 613x834.5 | 770x244 a 944 | 720x920 |
| PEPPEX1040(x)EX | 1000 | 400 | 300 a 800 | 926 | 321 | 271 a 971 | 813x234.5 | 970x244 a 944 | 920x320 |
| PEPPEX1060(x)EX | 1000 | 600 | 300 a 800 | 926 | 521 | 271 a 971 | 813x434.5 | 970x244 a 944 | 920x520 |
| PEPPEX1080(x)EX | 1000 | 800 | 300 a 800 | 926 | 721 | 271 a 971 | 813x634.5 | 970x244 a 944 | 920x720 |
| PEPPEX1010(x)EX | 1000 | 1000 | 300 a 800 | 926 | 921 | 271 a 971 | 813x834.5 | 970x244 a 944 | 920x920 |
| Opción: Acero Inoxidable 316L | | | | Añadir "_6" a la referencia. | | | | | |
| Opción: Acero Galvanizado Pintado Ral 7035 | | | | Añadir "G" a la referencia. | | | | | |
| Version: Normativa UL | | | | Añadir "UL" a la referencia. | | | | | |

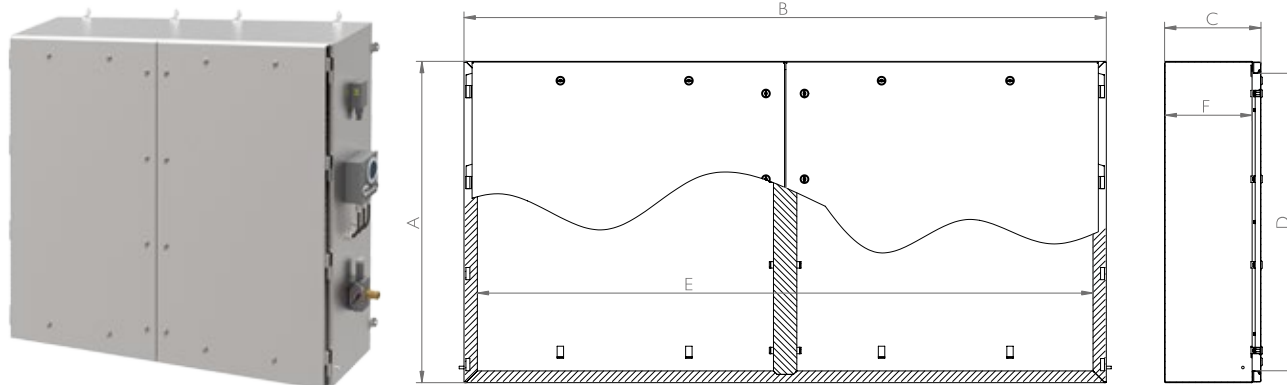
(x) = 30, 40-50-60-70-80-90-10 para profundidad de 300, 400, 500, 600, 700, 800, 900 ó 1000mm.
Se puede construir hasta en espesor de 4mm.

ARMARIOS PRESURIZADOS EX P SERIE PEPPEX

ARMARIO MURAL | DOS PUERTAS

PLANO

FABRICAMOS
A MEDIDA



REFERENCIAS

PEPPEX ARMARIO MURAL | DOS PUERTAS

| REFERENCIAS | ALTURA (A) | ANCHURA (B) | PROF. (C) | ALTO ÚTIL INTERIOR -D- | ANCHO ÚTIL INTERIOR -E- | FONDO ÚTIL INTERIOR -F- | ÁREA LATERAL MECANIZABLE | | MEDIDAS PLACA -GxH- |
|--|------------|-------------|------------|------------------------------|-------------------------|-------------------------|--------------------------|---------------|---------------------|
| | | | | | | | PUERTA | LATERAL | |
| PEPPEX508020D | 500 | 800 | 200 | 426 | 426 | 171 | 313x234.5 | 470x144 | 420x360 |
| PEPPEX601025D | 600 | 1000 | 250 | 526 | 526 | 221 | 413x334.5 | 570x194 | 520x460 |
| PEPPEX601230D | 600 | 1200 | 300 | 526 | 526 | 271 | 413x434.5 | 570x244 | 520x560 |
| PEPPEX701230D | 700 | 1000 | 300 | 626 | 626 | 271 | 513x334.5 | 670x244 | 620x460 |
| PEPPEX8080(x)D | 800 | 800 | 300 a 800 | 726 | 726 | 271 a 771 | 613x234.5 | 770x244 a 744 | 720x360 |
| PEPPEX8012(x)D | 800 | 1200 | 300 a 800 | 726 | 726 | 271 a 771 | 613x434.5 | 770x244 a 744 | 720x560 |
| PEPPEX8016(x)D | 800 | 1600 | 300 a 1000 | 726 | 726 | 271 a 971 | 613x634.5 | 770x244 a 944 | 720x760 |
| PEPPEX8020(x)D | 800 | 2000 | 300 a 1000 | 726 | 726 | 271 a 971 | 613x834.5 | 770x244 a 944 | 720x960 |
| PEPPEX1080(x)D | 1000 | 800 | 300 a 1000 | 926 | 926 | 271 a 971 | 813x234.5 | 970x244 a 944 | 920x360 |
| PEPPEX1012(x)D | 1000 | 1200 | 300 a 1000 | 926 | 926 | 271 a 971 | 813x434.5 | 970x244 a 944 | 920x560 |
| PEPPEX1016(x)D | 1000 | 1600 | 300 a 1000 | 926 | 926 | 271 a 971 | 813x634.5 | 970x244 a 944 | 920x760 |
| PEPPEX1020(x)D | 1000 | 2000 | 300 a 1000 | 926 | 926 | 271 a 971 | 813x834.5 | 970x244 a 944 | 920x960 |
| Opción: Acero Inoxidable 316L | | | | Añadir "_6" a la referencia. | | | | | |
| Opción: Acero Galvanizado Pintado Ral 7035 | | | | Añadir "G" a la referencia. | | | | | |
| Version: Normativa UL | | | | Añadir "UL" a la referencia. | | | | | |

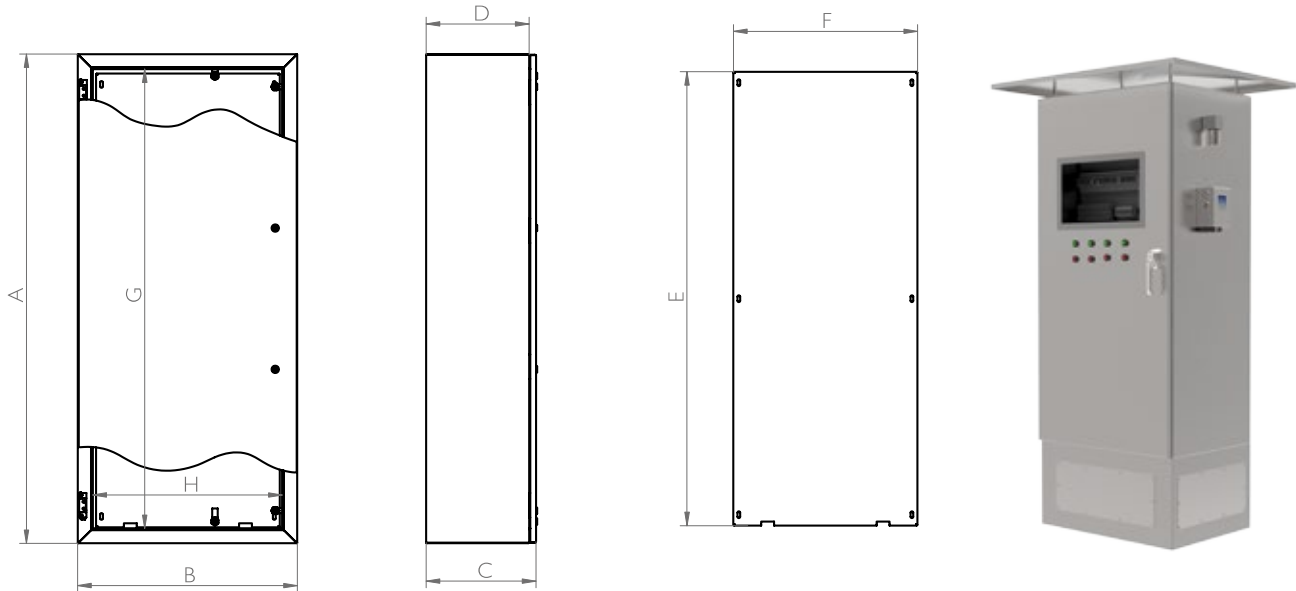
(x) = 30, 40-50-60-70-80-90-10 para profundidad de 300, 400, 500, 600, 700, 800, 900 ó 1000mm.
El armario lleva dos placas de montaje.
Se puede construir hasta en espesor de 4mm.

ARMARIOS PRESURIZADOS EX P SERIE PEPPEX

ARMARIO PRESURIZADO DE GRAN CAPACIDAD | UNA PUERTA

PLANO

FABRICAMOS
A MEDIDA



REFERENCIAS

PEPPERX ARMARIO PRESURIZADO DE GRAN CAPACIDAD | UNA PUERTA

| REFERENCIAS | ALTURA (A) | ANCHURA (B) | PROF. (C) | ALTO ÚTIL INTERIOR -D- | ANCHO ÚTIL INTERIOR -E- | FONDO ÚTIL INTERIOR -F- | ÁREA LATERAL MECANIZABLE | | MEDIDAS PLACA -GxH- |
|--|------------|-------------|------------------|------------------------------|-------------------------|-------------------------|--------------------------|----------------|---------------------|
| | | | | | | | PUERTA | LATERAL | |
| PEPPERX1260(x) | 1200 | 600 | 200 a 1000 | 1090 | 490 | 172 a 972 | 930x365 | 1170x145 a 945 | 1070x470 |
| PEPPERX1280(x) | 1200 | 800 | | 1090 | 690 | 172 a 972 | 930x573 | 1170x145 a 945 | 1070x670 |
| PEPPERX1210(x) | 1200 | 1000 | | 1090 | 890 | 172 a 972 | 930x773 | 1170x145 a 945 | 1070x870 |
| PEPPERX1660(x) | 1650 | 600 | | 1540 | 490 | 172 a 972 | 1380x365 | 1620x145 a 945 | 1520x470 |
| PEPPERX1680(x) | 1650 | 800 | | 1540 | 690 | 172 a 972 | 1380x565 | 1620x145 a 945 | 1520x670 |
| PEPPERX1610(x) | 1650 | 1000 | | 1540 | 890 | 172 a 972 | 1380x765 | 1620x145 a 945 | 1520x870 |
| PEPPERX1860(x) | 1800 | 600 | | 1690 | 490 | 172 a 972 | 1530x365 | 1770x145 a 945 | 1670x470 |
| PEPPERX1880(x) | 1800 | 800 | | 1690 | 690 | 172 a 972 | 1530x565 | 1770x145 a 945 | 1670x670 |
| PEPPERX1810(x) | 1800 | 1000 | | 1690 | 890 | 172 a 972 | 1530x765 | 1770x145 a 945 | 1670x870 |
| PEPPERX2060(x) | 2000 | 600 | | 1890 | 490 | 172 a 972 | 1730x365 | 1970x145 a 945 | 1870x470 |
| PEPPERX2080(x) | 2000 | 800 | 1890 | 690 | 172 a 972 | 1730x565 | 1970x145 a 945 | 1870x670 | |
| PEPPERX2010(x) | 2000 | 1000 | 1890 | 890 | 172 a 972 | 1730x765 | 1970x145 a 945 | 1870x870 | |
| Opción: Acero Inoxidable 316L | | | | Añadir "_6" a la referencia. | | | | | |
| Opción: Acero Galvanizado Pintado Ral 7035 | | | | Añadir "G" a la referencia. | | | | | |
| Version: Normativa UL | | | | Añadir "UL" a la referencia. | | | | | |

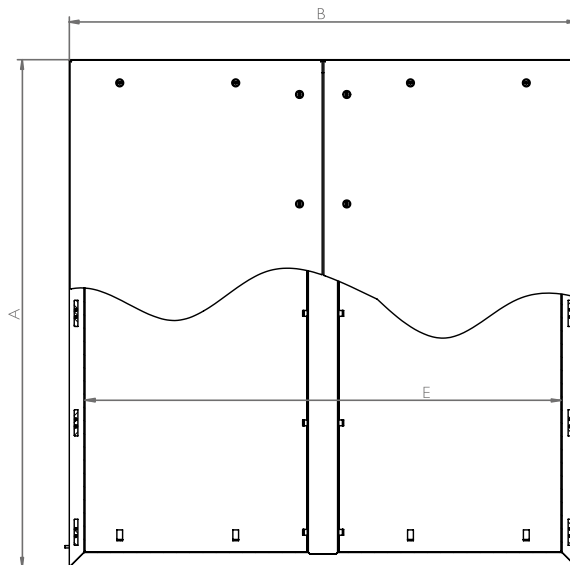
(x) = 30, 40-50-60-70-80-90-10 para profundidad de 300, 400, 500, 600, 700, 800, 900 ó 1000mm.
Se puede construir hasta en espesor de 4mm.

ARMARIOS PRESURIZADOS EX P SERIE PEPPEX

ARMARIO PRESURIZADO DE GRAN CAPACIDAD | DOS PUERTAS

PLANO

FABRICAMOS
A MEDIDA



REFERENCIAS

PEPPEX ARMARIO PRESURIZADO DE GRAN CAPACIDAD | DOS PUERTAS

| REFERENCIAS | ALTURA (A) | ANCHURA (B) | PROF. (C) | ALTO ÚTIL INTERIOR -D- | ANCHO ÚTIL INTERIOR -E- | FONDO ÚTIL INTERIOR -F- | ÁREA LATERAL MECANIZABLE | | MEDIDAS PLACA -GxH- | |
|--|------------|-------------|------------------|------------------------------|-------------------------|-------------------------|--------------------------|----------------|---------------------|--|
| | | | | | | | PUERTA | LATERAL | | |
| PEPPEX1280(x)D | 1200 | 800 | 200 a 1000 | 1090 | 690 | 172 a 972 | 930x165 | 1170x145 a 945 | 1070x670 | |
| PEPPEX1212(x)D | 1200 | 1200 | | 1090 | 1090 | 172 a 972 | 940x365 | 1170x145 a 945 | 1070x1070 | |
| PEPPEX1216(x)D | 1200 | 1600 | | 1090 | 1490 | 172 a 972 | 941x565 | 1170x145 a 945 | 1070x1470 | |
| PEPPEX1220(x)D | 1200 | 2000 | | 1090 | 1890 | 172 a 972 | 940x765 | 1170x145 a 945 | 1070x1870 | |
| PEPPEX1680(x)D | 1650 | 800 | | 1540 | 690 | 172 a 972 | 1380x165 | 1620x145 a 945 | 1520x670 | |
| PEPPEX1612(x)D | 1650 | 1200 | | 1540 | 1090 | 172 a 972 | 1380x365 | 1620x145 a 945 | 1520x1070 | |
| PEPPEX1616(x)D | 1650 | 1600 | | 1540 | 1490 | 172 a 972 | 1380x565 | 1620x145 a 945 | 1520x1470 | |
| PEPPEX1620(x)D | 1650 | 2000 | | 1540 | 1890 | 172 a 972 | 1380x765 | 1620x145 a 945 | 1520x1870 | |
| PEPPEX1880(x)D | 1800 | 800 | | 1690 | 690 | 172 a 972 | 1530x165 | 1770x145 a 945 | 1670x670 | |
| PEPPEX1812(x)D | 1800 | 1200 | | 1690 | 1090 | 172 a 972 | 1530x365 | 1770x145 a 945 | 1670x1070 | |
| PEPPEX1816(x)D | 1800 | 1600 | | 1690 | 1490 | 172 a 972 | 1530x565 | 1770x145 a 945 | 1670x1470 | |
| PEPPEX1820(x)D | 1800 | 2000 | | 1690 | 1890 | 172 a 972 | 1530x765 | 1770x145 a 945 | 1670x1870 | |
| PEPPEX2080(x)D | 2000 | 800 | | 1890 | 690 | 172 a 972 | 1730x165 | 1970x145 a 945 | 1870x670 | |
| PEPPEX2012(x)D | 2000 | 1200 | | 1890 | 1090 | 172 a 972 | 1730x365 | 1970x145 a 945 | 1870x1070 | |
| PEPPEX2016(x)D | 2000 | 1600 | | 1890 | 1490 | 172 a 972 | 1730x565 | 1970x145 a 945 | 1870x1470 | |
| PEPPEX2020(x)D | 2000 | 2000 | | 1890 | 1890 | 172 a 972 | 1730x765 | 1970x145 a 945 | 1870x1870 | |
| Opción: Acero Inoxidable 316L | | | | Añadir "_6" a la referencia. | | | | | | |
| Opción: Acero Galvanizado Pintado Ral 7035 | | | | Añadir "G" a la referencia. | | | | | | |
| Version: Normativa UL | | | | Añadir "UL" a la referencia. | | | | | | |

(x) = 30, 40-50-60-70-80-90-10 para profundidad de 300, 400, 500, 600, 700, 800, 900 ó 1000mm.
El armario lleva dos placas de montaje.
Se puede construir hasta en espesor de 4mm.

ARMARIOS PRESURIZADOS EX P **SERIE PEPPEX**

REGULADOR DE PRESIÓN Y UNIDADES DE CONTROL

FILTRO Y REGULADOR DE PRESIÓN

Sistema de filtro y regulador de presión para la entrada de aire al sistema de presurización Peppex, soluciona problemas futuros de mal funcionamiento o suciedad dentro del armario eléctrico Atex. Va alojado en un lateral del armario junto al equipo de presurización. Con este sistema puedes colocar en menos de 5 minutos su armario Atex presurizado, dado que siempre es necesario disponer de este sistema en la entrada al equipo Peppex. La colocación está en el propio armario, lo que ahorra mucho tiempo de mano de obra en la instalación

REFERENCIA
FRI00 PEPPEX



UNIDADES DE CONTROL

Dependiendo la zona Atex y la normativa necesaria, disponemos varias gamas de unidades de control.



- Modelo MVP050.PZ
- Equipo de presurización
- Control Unit

REFERENCIA
MVP050.PZ



- Modelo MVP055.PZ de 230V.
- Disponible en otros voltajes: 24V y 120V.
- Zonas 2 y 22.

REFERENCIA
MVP055PZVAC

REFERENCIA VÁLVULA
EV055EX230



- Modelo MVP060.PZ de 100V - 250V.
- Zonas 1 y 21.

REFERENCIA
MVP060PZVAC



TAPAS PASACABLES

ATEX IP65

Las tapas pasacables AteX Ex tienen una estanqueidad mínima de IP65. Complemento idóneo cuando no sabemos con antelación los agujeros o prensaestopas que colocaremos.

FABRICAMOS
A MEDIDA

(Perforaciones, agujeros para la colocación de prensaestopas, tapones, etc.)



Tapa pasacables modelos Luxorex, Tribex y Geoex.



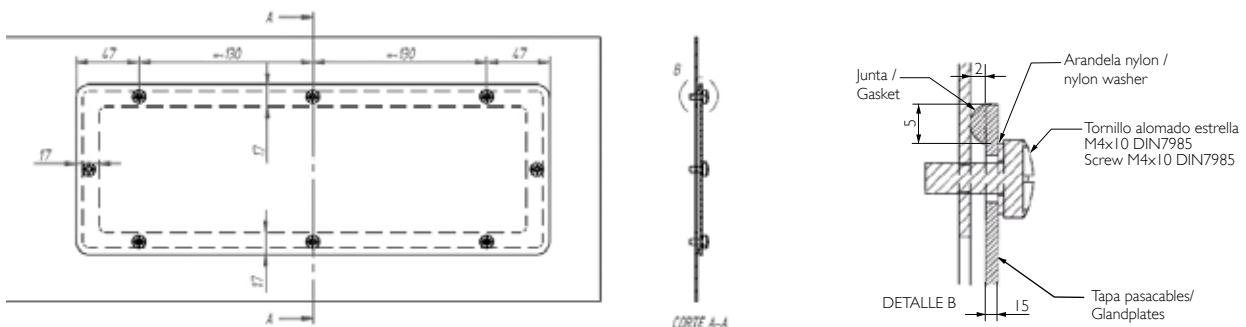
TAPAS PASACABLES

ATEX IP65

CARACTERÍSTICAS

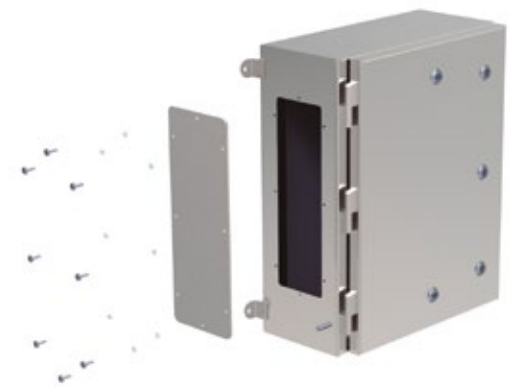
- Fabricadas en acero inoxidable.
- A medida del cliente. Medida mínima de 90 mm x 90 mm y máxima de 600 mm x 600 mm (la mayor oferta del mercado).
- Espesor: Dos espesores: 1,5 mm y 3 mm.
- Certificaciones ATEX, Ex.
- Montaje sencillo mediante tornillos para poder realizar agujeros a medida conservando la estanqueidad y seguridad ATEX.
- Agujeros con taladro, pudiendo diseñar en cada momento su armario a la medida de sus necesidades.

PLANO Y DIMENSIONES



REFERENCIAS

| REFERENCIAS | DIMENSIONES (mm) | | | MECANIZADO |
|-------------|------------------|----------------|--------------|------------------------------|
| REFERENCIAS | ALTURA -A- | ANCHURA -B- | PROF. -C- | ÁREA MECANIZABLE (DxF) |
| TP909015EX | 90 | 90 | 1,5 | 56x56 |
| TP909030EX | 90 | 90 | 3 | 56x56 |
| TP149015EX | 140 | 90 | 1,5 | 106x56 |
| TP149030EX | 140 | 90 | 3 | 106x56 |
| TP259015EX | 250 | 90 | 1,5 | 216x56 |
| TP259030EX | 250 | 90 | 3 | 216x56 |
| TP351315EX | 350 | 130 | 1,5 | 316x56 |
| TP351330EX | 350 | 130 | 3 | 316x56 |
| TP503030EX | 500 | 300 | 3 | 466x266 |
| TP504030EX | 500 | 400 | 3 | 466x366 |
| TP606030EX | 600 | 600 | 3 | 566x566 |



DESCÁRGATE NUESTROS CATÁLOGOS

ENTREGAMOS EL ARMARIO COMPLETAMENTE TERMINADO Y CERTIFICADO

También realizamos certificaciones individuales



TAPAS PASACABLES



PRENSAESTOPAS

PERSONALICE SU ARMARIO PRESURIZADO **SERIE PEPPEX**



TAPONES,
ADAPTADORES,...



PULSADORES,
ACTUADORES,...





ARMARIOS Y SISTEMAS PRESURIZADOS ATEX



SOLUCIONES PARA ATMÓSFERAS EXPLOSIVAS



Disponemos de más de 50 años de experiencia dando soluciones a clientes exigentes que requieren unas características y normativas muy concretas según su sector y las necesidades Atex y IECEx.

Atex Delvalle se adapta a las necesidades ofreciendo armarios y cajas para áreas explosivas y/o corrosivas bajo demanda y a medida. Se adapta a sus requisitos específicos de instalación y montaje hasta el último detalle.

Atex Delvalle diseña y fabrica una amplia gama de envolventes para áreas peligrosas; cajas de conexiones y terminales, presurizados, arrancadores de motor, armarios Ex d y armarios de seguridad Ex e, bajo las normativas Atex y IECEx.



PRENSAESTOPAS ATEX



ARRANCADORES DE MOTOR Y INTERRUPTORES



CAJAS DE BORNES Y/O TERMINALES ATEX



LUMINARIAS LED ATEX



CAJAS ATEX
ANTIDEFLAGRANTES EX D

WORKSTATION HMI Y PANTALLAS ATEX



CAJAS DE DISTRIBUCIÓN Y CONTROL ATEX

Atex Delvalle fabricamos a medida cajas de distribución o control ATEX (Serie Contrex), especialmente diseñadas para realizar controles y maniobras en zonas de explosión ATEX y IECEx, todo ello a medida para su empleo en zonas 1, 2, 21 y 22 con riesgos de explosión (Hazardous Areas).

Disponemos de modelos prediseñados de cajas de control ATEX robustos, anticorrosivos y seguros acabados en acero inoxidable o poliéster GRP. Puede seleccionar el componente que mejor se adapte a sus necesidades: setas, interruptores, amperímetros,... con certificaciones ATEX, IECEx y UL.



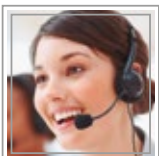
ARMARIOS Y CAJAS PARA
ENTORNOS AGRESIVOS

ARMARIOS PRESURIZADOS EX D





HAZARDOUS AREA SOLUTIONS ATEX E IECEx



Paso del Prao, 6. 01320 Oyón (Álava). Spain
Telf. +34 945 601 381
atex@atexdelvalle.com | www.atexdelvalle.com

Contacta con nosotros, estamos a su disposición